

1 GALATRON GM
 ø mm. 35 x 60 h.



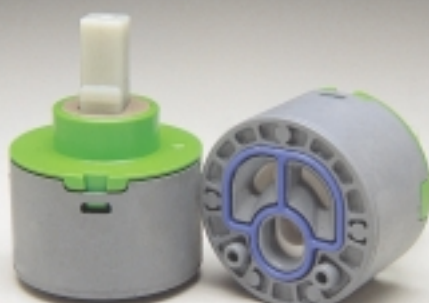
2 GALATRON GMd
 ø mm. 35 x 73 h.



3 GALATRON G12
 ø mm. 40 x 66 h.



4 GALATRON G12d
 ø mm. 40 x 79 h.



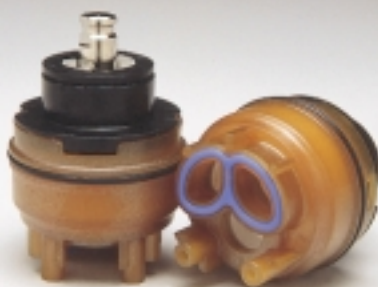
5 GALATRON G11
 ø mm. 47 x 66 h.



6 MAMOLI QUARZOVIP 3D 0004/V
 ø mm. 37 x 59 h.



7 MAMOLI QUARZOMIX 0014/S
 ø mm. 45 x 51 h.



8 MAMOLI QUARZOVIP 2D 0019/V
 ø mm. 43 x 63 h.



9 ZUCCHETTI R 98103
 ø mm. 39 x 63 h.



10 ZUCCHETTI R 9734P
 ø mm. 38,5 x 63 h.



11 ZUCCHETTI R 9733P
 ø mm. 38,5 x 60 h.

**CARTUCCE CERAMICHE
 PER RUBINETTI MONOCOMANDO**

| | | | | |
|---|----------------------|---------|--------|--------------|
| 2 | Art. 8180.00PB.35 | - N. 1 | cad. € | 38,80 |
| 2 | Art. 8180.00PB.35A | - N. 2 | cad. € | 38,80 |
| 2 | Art. 8180.00PB.40 | - N. 3 | cad. € | 38,80 |
| 2 | Art. 8180.00PB.40A | - N. 4 | cad. € | 38,80 |
| 2 | Art. 8180.00PB.47 | - N. 5 | cad. € | 38,80 |
| 2 | Art. 8180.00PB.M4/V | - N. 6 | cad. € | 72,50 |
| 2 | Art. 8180.00PB.M14/S | - N. 7 | cad. € | 89,50 |
| 2 | Art. 8180.00PB.M19/V | - N. 8 | cad. € | 79,80 |
| 2 | Art. 8180.00PB.ZU | - N. 9 | cad. € | 51,50 |
| 2 | Art. 8180.00PB.ZV | - N. 10 | cad. € | 65,90 |
| 2 | Art. 8180.00PB.Z3 | - N. 11 | cad. € | 68,50 |



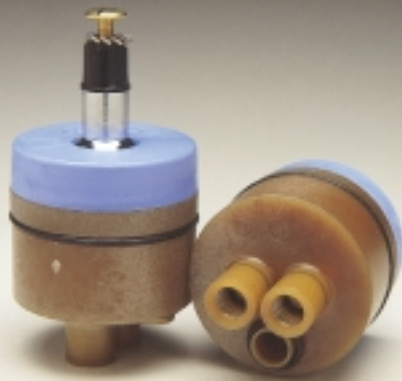
12 F.LLI FRATTINI 11.400.00
 ø mm. 42 x 80 h.



13 RAF "TAMIGI" TV X 162
 ø mm. 49 x 66 h.



14 RAF "TAMIGI" X 102
 ø mm. 49 x 65 h.



15 RAF MOD. UNIFICATO X262
 ø mm. 45 x 79 h.

FUORI PRODUZIONE



16 MARIANI "S" - 168
 ø mm. 50 x 60 h.



17 MARIANI "J-Z" - 170
 ø mm. 34,5 x 60 h.

**FUORI PRODUZIONE
 VEDI N. 99**

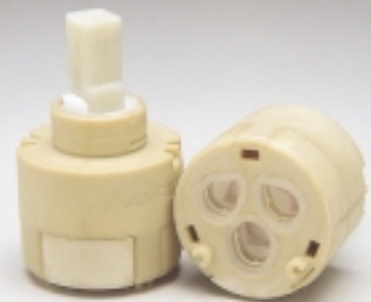


18 MARIANI "SR-SR5" - 169
 ø mm. 51 x 83 h.

FUORI PRODUZIONE



19 MARIANI "N" - 171
 ø mm. 31,5 x 70 h.



20 AMFAG 40/1002
 ø mm. 40 x 65 h.



21 AMFAG AF45/1002
 ø mm. 45 x 65 h.



22 PAINI "ATOMIC" C/QUADRO
 ø mm. 45 x 78 h.

**CARTUCCE CERAMICHE
 PER RUBINETTI MONOCOMANDO**

| | | | | |
|---|----------------------|---------|--------|-------------------------|
| 2 | Art. 8180.OOPB.FF | - N. 12 | cad. € | 56,50 |
| 2 | Art. 8180.OOPB.RFTV | - N. 13 | cad. € | 94,70 |
| 2 | Art. 8180.OOPB.RFT | - N. 14 | cad. € | 94,70 |
| 2 | Art. 8180.OOPB.RFU | - N. 15 | cad. € | 49,60 |
| 2 | Art. 8180.OOPB.MAS | - N. 16 | | fuori produzione |
| 2 | Art. 8180.OOPB.MAJZ | - N. 17 | cad. € | 73,80 |
| 2 | Art. 8180.OOPB.MASRI | - N. 18 | | fuori produzione |
| 2 | Art. 8180.OOPB.MAN | - N. 19 | | fuori produzione |
| 2 | Art. 8180.OOPB.AM40 | - N. 20 | cad. € | 28,70 |
| 2 | Art. 8180.OOPB.AM45 | - N. 21 | cad. € | 28,70 |
| 2 | Art. 8180.OOPB.PNAM | - N. 22 | cad. € | 42,60 |

* Vedi N. 99



23 PAINI "ATOMIC" C/BROCCIA
 ø mm. 45 x 78 h.

FUORI PRODUZIONE



24 RAPETTI "DIVUS-EMY"
 ø mm. 44 x 71 h.

FUORI PRODUZIONE



25 RAPETTI "CHORUS MK3"
 ø mm. 51,5 x 73 h.



26 F.LLI NICOLAZZI - C3009
 ø mm. 48 x 69 h.



27 NOBILI
 ø mm. 44,5 x 73 h.



28 STSR-HYDROBALANCE ST 112
 ø mm. 37,5 x 66,5 h.

FUORI PRODUZIONE



29 STSR-ORBITAL 30
 ø mm. 34,5 x 70 h.



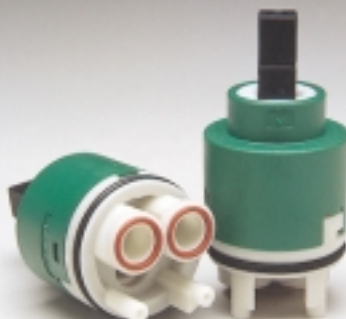
30 STSR-HYDROCLOSED ST 115
 ø mm. 40 x 66 h.



31 STSR-HYDROCLOSED ST 113
 ø mm. 40 x 79 h.



32 STSR-HYDROMIGNON ST 120
 ø mm. 35 x 60 h.



33 STSR-HYDROMIGNON ST 119
 ø mm. 35 x 73 h.

**CARTUCCE CERAMICHE
 PER RUBINETTI MONOCOMANDO**



| | | | |
|---|----------------------|--------------|-------------------------|
| 2 | Art. 8180.00PB.PNAV | - N. 23 cad. | € 42,60 |
| 2 | Art. 8180.00PB.RADI | - N. 24 | fuori produzione |
| 2 | Art. 8180.00PB.RACH | - N. 25 | fuori produzione |
| 2 | Art. 8180.00PB.NC | - N. 26 cad. | € 46,70 |
| 2 | Art. 8180.00PB.NB | - N. 27 cad. | € 34,30 |
| 2 | Art. 8180.00PB.ST112 | - N. 28 cad. | € 68,20 |
| 2 | Art. 8180.00PB.OB30 | - N. 29 | fuori produzione |
| 2 | Art. 8180.00PB.ST115 | - N. 30 cad. | € 42,70 |
| 2 | Art. 8180.00PB.ST113 | - N. 31 cad. | € 42,70 |
| 2 | Art. 8180.00PB.ST120 | - N. 32 cad. | € 42,70 |
| 2 | Art. 8180.00PB.ST119 | - N. 33 cad. | € 42,70 |



34 NEWFORM 106
ø mm. 45 x 73 h.



35 NEWFORM 107
ø mm. 45 x 68 h.



36 NEWFORM 109
ø mm. 45 x 80 h.



37 NEWFORM 110
ø mm. 45 x 88 h.



38 NEWFORM 111
ø mm. 45 x 94 h.



39 F&B
ø mm. 40 x 64 h.

FUORI PRODUZIONE



40 ZUCCHETTI R9724P
ø mm. 44 x 66 h.



41 HYDROCLOSED ST 136
ø mm. 47 x 65 h.



42 RAF-serie DON
ø mm. 49 x 73 h.



43 RAF-serie AMAZON-LOIRA
ø mm. 49 x 84 h.



44 CISAL-serie EOS-EUROPA
ø mm. 43 x 69 h.

**CARTUCCE CERAMICHE
PER RUBINETTI MONOCOMANDO**

| | | | |
|---|------------------------------|-------------------------|--------------|
| 2 | Art. 8180.00PB.NWIG - N. 34 | cad. € | 89,40 |
| 2 | Art. 8180.00PB.NWPG - N. 35 | cad. € | 89,40 |
| 2 | Art. 8180.00PB.NWCH - N. 36 | cad. € | 89,40 |
| 2 | Art. 8180.00PB.NWNA - N. 37 | cad. € | 95,90 |
| 2 | Art. 8180.00PB.NWKA - N. 38 | cad. € | 95,90 |
| 2 | Art. 8180.00PB.FB - N. 39 | cad. € | 29,70 |
| 2 | Art. 8180.00PB.ZXV - N. 40 | fuori produzione | |
| 2 | Art. 8180.00PB.ST136 - N. 41 | cad. € | 42,70 |
| 2 | Art. 8180.00PB.RFD - N. 42 | cad. € | 94,40 |
| 2 | Art. 8180.00PB.RFA - N. 43 | cad. € | 94,40 |
| 2 | Art. 8180.00PB.CIP - N. 44 | cad. € | 69,50 |



45 CISAL-serie CRONOS-MITO-V.BLITZ
 ø mm. 51 x 67 h.



46 F.LLI FRATTINI - serie JUNIOR
 ø mm. 28 x 54 h.



47 SAVIL - uscita inferiore
 ø mm. 41 x 78 h.

FUORI PRODUZIONE



48 SAVIL - uscita laterale
 ø mm. 41 x 75 h.



49 GROHE
 ø mm. 46 x 66 h.

Ideal Standard



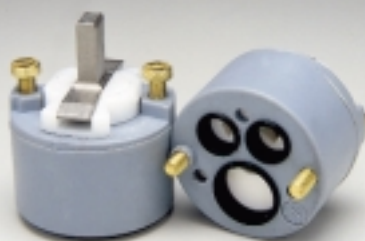
50 IDEAL STANDARD ø 40
 ø mm. 40 x 56 h.

Ideal Standard



51 IDEAL STANDARD ø 40 bassa pressione
 ø mm. 40 x 56 h.

Ideal Standard



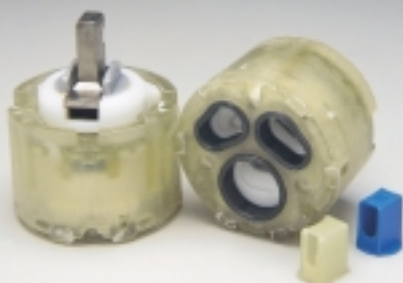
52 IDEAL STANDARD CERAMIX V.T. 4 GALLONI
 ø mm. 46 x 59 h.

Ideal Standard



53 IDEAL STANDARD CERAMIX V.T. 8 GALLONI
 ø mm. 53 x 65 h.

Ideal Standard



54 IDEAL STANDARD ø 47
 ø mm. 46 x 58 h.

FUORI PRODUZIONE

Ideal Standard



55 IDEAL STANDARD ø 47 bassa pressione
 ø mm. 46 x 58 h.



**CARTUCCE CERAMICHE
 PER RUBINETTI MONOCOMANDO**

| | | | |
|---|-----------------------|--------------|-------------------------|
| 2 | Art. 8180.00PB.CIG | - N. 45 cad. | € 94,60 |
| 2 | Art. 8180.00PB.FFJ | - N. 46 cad. | € 50,50 |
| 2 | Art. 8180.00PB.SI | - N. 47 cad. | € 66,70 |
| 2 | Art. 8180.00PB.SL | - N. 48 | fuori produzione |
| 2 | Art. 8180.00PB.GR | - N. 49 cad. | € 131,00 |
| 2 | Art. 8180.00PB.IS40 | - N. 50 cad. | € 62,90 |
| 2 | Art. 8180.00PB.IS40BP | - N. 51 cad. | € 68,50 |
| 2 | Art. 8180.00PB.ISVT4 | - N. 52 cad. | € 88,80 |
| 2 | Art. 8180.00PB.ISVT8 | - N. 53 cad. | € 92,20 |
| 2 | Art. 8180.00PB.IS47 | - N. 54 cad. | € 64,30 |
| 2 | Art. 8180.00PB.IS47BP | - N. 55 | fuori produzione |

Ideal Standard
FUORI PRODUZIONE



56 IDEAL STANDARD CLASS
ø mm. 40 x 62 h.

Ideal Standard



57 IDEAL STANDARD MULTIPOINT
ø mm. 39 x 66 h.



58 KEROX MIX K35A
ø mm. 35 x 59 h.



59 KEROX MIX K35B
ø mm. 35 x 72 h.



60 KEROX MIX K35C
ø mm. 35 x 60 h.



61 KEROX MIX K35D
ø mm. 35 x 74 h.



62 KEROX MIX K38
ø mm. 38 x 65 h.



63 KEROX MIX K40A
ø mm. 40 x 66 h.



64 KEROX MIX K40B
ø mm. 40 x 80 h.



65 KEROX MIX K42C
ø mm. 42,5 x 65 h.



66 KEROX MIX K42D
ø mm. 42 x 79 h.

**CARTUCCE CERAMICHE
PER RUBINETTI MONOCOMANDO**

| | | | |
|---|---------------------|---------|-------------------------|
| 2 | Art. 8180.00PB.ISCL | - N. 56 | fuori produzione |
| 2 | Art. 8180.00PB.ISMP | - N. 57 | cad. € 105,00 |
| 2 | Art. 8180.00PB.K35A | - N. 58 | cad. € 19,90 |
| 2 | Art. 8180.00PB.K35B | - N. 59 | cad. € 19,90 |
| 2 | Art. 8180.00PB.K35C | - N. 60 | cad. € 19,90 |
| 2 | Art. 8180.00PB.K35D | - N. 61 | cad. € 19,90 |
| 2 | Art. 8180.00PB.K38 | - N. 62 | cad. € 20,70 |
| 2 | Art. 8180.00PB.K40A | - N. 63 | cad. € 20,70 |
| 2 | Art. 8180.00PB.K40B | - N. 64 | cad. € 20,70 |
| 2 | Art. 8180.00PB.K42C | - N. 65 | cad. € 21,90 |
| 2 | Art. 8180.00PB.K42D | - N. 66 | cad. € 21,90 |



67 PAINI MESSICO monoforo
 ø mm. 40 x 66 h.



68 PAINI MESSICO lavabo
 ø mm. 40 x 79 h.



69 HYDROPLAST G 35
 ø mm. 35 x 60 h.



70 HYDROPLAST GX 35
 ø mm. 35 x 74 h.



71 HYDROPLAST G 40
 ø mm. 40 x 66 h.



72 HYDROPLAST GX 40
 ø mm. 40 x 79 h.



73 HYDROPLAST G 47
 ø mm. 42,5 x 68 h.

FUORI PRODUZIONE



74 RUB. AGOSTINELLI
 ø mm. 49 x 66 h.



75 RUB. CRISTINA CR38
 ø mm. 38,5 x 60 h.



76 RUB. CRISTINA CR45
 ø mm. 45 x 63 h.



77 CICE 35
 ø mm. 35 x 60 h.

**CARTUCCE CERAMICHE
 PER RUBINETTI MONOCOMANDO**

| | | | |
|---|-------------------------------|-------------------------|--------------|
| 2 | Art. 8180.00PB.PNMXL - N. 67 | cad. € | 42,60 |
| 2 | Art. 8180.00PB.PNMXM - N. 68 | cad. € | 42,60 |
| 2 | Art. 8180.00PB.HPG35 - N. 69 | cad. € | 38,80 |
| 2 | Art. 8180.00PB.HPGX35 - N. 70 | cad. € | 38,80 |
| 2 | Art. 8180.00PB.HPG40 - N. 71 | cad. € | 38,80 |
| 2 | Art. 8180.00PB.HPGX40 - N. 72 | cad. € | 38,80 |
| 2 | Art. 8180.00PB.HPG47 - N. 73 | cad. € | 38,80 |
| 2 | Art. 8180.00PB.AG - N. 74 | fuori produzione | |
| 2 | Art. 8180.00PB.CR38 - N. 75 | cad. € | 34,80 |
| 2 | Art. 8180.00PB.CR45 - N. 76 | cad. € | 37,70 |
| 2 | Art. 8180.00PB.CC35 - N. 77 | cad. € | 17,50 |



78 CICE 35/D
 ø mm. 35 x 73 h.



79 CICE 40
 ø mm. 40 x 65 h.



80 CICE 40/D
 ø mm. 40 x 80 h.



81 GALATRON ACQUE SEPARATE
 ø mm. 47 x 65 h.



FUORI PRODUZIONE

82 RUB. PAFFONI 91000
 ø mm. 49 x 78 h.



83 RUBINETTERIE GS
 ø mm. 50 x 66 h.



84 METALLI PRESSATI BONOMI
 ø mm. 47 x 66 h.



85 RUB. SIGNORINI
 ø mm. 45 x 69 h.



86 KEROX K47
 ø mm. 47 x 65 h.



87 IDEAL STANDARD GENIUS
 ø mm. 38 x 70 h.

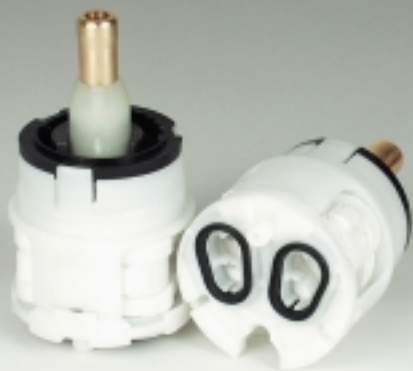


88 TEOREMA SERIE FONTE
 ø mm. 43 x 80 h.



**CARTUCCE CERAMICHE
 PER RUBINETTI MONOCOMANDO**

| | | | |
|---|----------------------|--------------|-------------------------|
| 2 | Art. 8180.00PB.CC35D | - N. 78 cad. | € 17,50 |
| 2 | Art. 8180.00PB.CC40 | - N. 79 cad. | € 17,50 |
| 2 | Art. 8180.00PB.CC40D | - N. 80 cad. | € 17,50 |
| 2 | Art. 8180.00PB.47AS | - N. 81 cad. | € 38,80 |
| 2 | Art. 8180.00PB.PF | - N. 82 | fuori produzione |
| 2 | Art. 8180.00PB.GS | - N. 83 cad. | € 87,80 |
| 2 | Art. 8180.00PB.MPB | - N. 84 cad. | € 48,50 |
| 2 | Art. 8180.00PB.RS | - N. 85 cad. | € 129,00 |
| 2 | Art. 8180.00PB.K47 | - N. 86 cad. | € 23,10 |
| 2 | Art. 8180.00PB.ISGE | - N. 87 cad. | € 89,70 |
| 2 | Art. 8180.00PB.TF | - N. 88 cad. | € 169,00 |



89 IDEAL STANDARD GENIUS
 ø mm. 39 x 72 h.



90 NOBILI SERIE DISCO E TIMIX
 ø mm. 40 x 62 h.



91 NOBILI SERIE DISCO E TIMIX
 ø mm. 40 x 74 h.



92 KERAMAG 28
 ø mm. 28 x 56 h.



93 ZUCCHETTI 98105
 ø mm. 48 x 69 h.



94 HYDROPLAST GX42
 ø mm. 43 x 82 h.



95 HYDROPLAST 42
 ø mm. 42,4 x 61,3 h.



96 HYDROPLAST 38
 ø mm. 38,4 x 66 h.



97 HYDROPLAST 35
 ø mm. 35,6 x 57 h.



98 HYDROPLAST BX35
 ø mm. 35,6 x 75 h.



99 RICAMBI INTERNI PER N° 18 MARIANI SR / SR5

**CARTUCCE CERAMICHE
 PER RUBINETTI MONOCOMANDO**

| | | | |
|---|------------------------|--|-------------------------|
| 2 | Art. 8180.00PB.ISGN | - N. 89 cad. | € 66,40 |
| 2 | Art. 8180.00PB.NB6 | - N. 90 cad. | € 34,30 |
| 2 | Art. 8180.00PB.NB8 | - N. 91 cad. | € 34,30 |
| 2 | Art. 8180.00PB.K28 | - N. 92 cad. | € 27,40 |
| 2 | Art. 8180.00PB.ZZV | - N. 93 | fuori produzione |
| 2 | Art. 8180.00PB.HPGX42- | N. 94 cad. | € 38,80 |
| 2 | Art. 8180.00PB.HP42 | - N. 95 cad. | € 38,80 |
| 2 | Art. 8180.00PB.HP38 | - N. 96 cad. | € 38,80 |
| 2 | Art. 8180.00PB.HP35 | - N. 97 cad. | € 38,80 |
| 2 | Art. 8180.00PB.HP8X | - N. 98 cad. | € 38,80 |
| 2 | Art. 8180.00PB.MASRI | - N. 99 cad. | € 58,80 |
| 2 | Art. 8180.00PB.SG | - Ghiera in ottone cromato cartucce SAVIL | cad. € 11,90 |



100 NOBILI
 ø mm 45 x 61h.



101 TEOREMA
 ø mm 37,5 x 66,5h.



102 RUBINETTERIE SOL
 ø mm. 38 x 65 h.



103 RICAMBI INTERNI
 PER N° 16 MARIANI "S"



104 TEOREMA AZZURRO - VASCA DOCCIA
 ø mm 39 x 66 h.



105 TEOREMA AZZURRO - LAVABO - BIDET
 ø mm 39,5 x 79 h.



106 FRATELLI FRATTINI - Serie RITMO
 ø mm. 48,2/54,5 x 78 h.



107 - ORAS
 ø mm. 40 x 88 h.



108 - VOLA
 ø mm. 28 x 56 h.



109 - KWC
 ø mm. 42 x 70,5 h.



110 - KWC
 ø mm. 48 x 75,5 h.

**CARTUCCE CERAMICHE
 PER RUBINETTI MONOCOMANDO**

| | | | |
|---|-----------------------|----------------|---------------|
| 2 | Art. 8180.00PB.NBSD | - N. 100 cad.€ | 34,30 |
| 2 | Art. 8180.00PB.TA | - N. 101 cad.€ | 84,40 |
| 2 | Art. 8180.00PB.SOL | - N. 102 cad.€ | 58,30 |
| 2 | Art. 8180.00PB.MASI | - N. 103 cad.€ | 58,80 |
| 2 | Art. 8180.00PB.TAVD | - N. 104 cad.€ | 69,80 |
| 2 | Art. 8180.00PB.TALB | - N. 105 cad.€ | 69,80 |
| 2 | Art. 8180.00PB.FFR | - N. 106 cad.€ | 66,60 |
| 2 | Art. 8180.00PB.OR | - N. 107 cad.€ | 109,00 |
| 2 | Art. 8180.00PB.VO | - N. 108 cad.€ | 199,00 |
| 2 | Art. 8180.00PB.KWCD39 | - N. 109 cad.€ | 98,50 |
| 2 | Art. 8180.00PB.KWCD46 | - N. 110 cad.€ | 128,00 |

8180.00PB.HA

nuovo



111 Hansa
ø mm. 46x60

8180.00PB.PNCO

nuovo



112 Paini
ø mm. 40x79

8180.00PB.RFI

nuovo



113 - RAF apertura inversa
ø mm. 45 x 79

8180.00PB.ZZ1001

nuovo



114 - Rub. ZAZZERI
ø mm. 35,5 x 75

8180.00PB.ZZ1002

nuovo



115 - Rub. ZAZZERI
ø mm. 38 x 66

8180.00PB.ZZ1003

nuovo



116 - Rub. ZAZZERI
ø mm. 35,5 x 60

8180.00PB.ZZ1004

nuovo



117 - Rub. ZAZZERI
ø mm. 35,5 x 71,5

8180.00PB.ZZ1006

nuovo



118 - Rub. ZAZZERI
ø mm. 35,5 x 66,5

8180.00PB.SA183

nuovo



119 - Rub. STELLA
ø mm. 38 x 65

8180.00PB.SA183R

nuovo



120 - Rub. STELLA
ø mm. 38 x 65

8180.00PB.SA190A

nuovo



121 - Rub. STELLA
ø mm. 38 x 67

**CARTUCCE CERAMICHE
PER RUBINETTI MONOCOMANDO**



| | | | |
|---|-----------------------|----------------|---------------|
| 2 | Art. 8180.00PB.HA | - N. 111 cad.€ | 108,00 |
| 2 | Art. 8180.00PB.PNCO | - N. 112 cad.€ | 42,60 |
| 2 | Art. 8180.00PB.RFI | - N. 113 cad.€ | 56,40 |
| 2 | Art. 8180.00PB.ZZ1001 | - N. 114 cad.€ | 87,50 |
| 2 | Art. 8180.00PB.ZZ1002 | - N. 115 cad.€ | 87,50 |
| 2 | Art. 8180.00PB.ZZ1003 | - N. 116 cad.€ | 87,50 |
| 2 | Art. 8180.00PB.ZZ1004 | - N. 117 cad.€ | 119,00 |
| 2 | Art. 8180.00PB.ZZ1006 | - N. 118 cad.€ | 119,00 |
| 2 | Art. 8180.00PB.SA183 | - N. 119 cad.€ | 152,00 |
| 2 | Art. 8180.00PB.SA183R | - N. 120 cad.€ | 152,00 |
| 2 | Art. 8180.00PB.SA190A | - N. 121 cad.€ | 184,00 |

8180.00PB.SA190R

nuovo



122 - Rub. STELLA
ø mm. 38 x 68

8180.00PB.SA190F

nuovo



123 - Rub. STELLA
ø mm. 38 x 49

8180.00PB.SA300

nuovo



124 - Rub. STELLA
ø mm. 37,5 x 79

8180.00PB.SA321

nuovo



125 - Rub. STELLA
ø mm. 50 x 108

8180.00PB.SA322

nuovo



126 - Rub. STELLA
ø mm. 59 x 108

nuovo



127 - TW40
ø mm. 40 x 66

nuovo



128 - Hans Grohe SS

nuovo



129 - Hans Grohe SF



GTL E' ANCHE SU INTERNET!

PROVA SUBITO LA COMODITÀ
DI EFFETTUARE L'ORDINE
DIRETTAMENTE DAL TUO COMPUTER!

ENTRA NEL SITO
WWW.TIRINNANZI.COM

REGISTRATI SUBITO NELL'AREA CLIENTI
E SCOPRI TUTTI I VANTAGGI
DELL'ACQUISTO ON-LINE!



...SFOGLIA IL CATALOGO ON-LINE

...INSERISCI L'ORDINE

...RICEVI LA MERCE
DIRETTAMENTE A DOMICILIO!

CARTUCCE CERAMICHE PER RUBINETTI MONOCOMANDO

| | | | |
|----|--------------------------------|-------|---------------|
| 2 | Art. 8180.00PB.SA190R - N. 122 | cad.€ | 184,00 |
| 2 | Art. 8180.00PB.SA190F - N. 123 | cad.€ | 184,00 |
| 2 | Art. 8180.00PB.SA300 - N. 124 | cad.€ | 122,00 |
| 2 | Art. 8180.00PB.SA321 - N. 125 | cad.€ | 195,00 |
| 2 | Art. 8180.00PB.SA322 - N. 126 | cad.€ | 286,00 |
| 10 | Art. 8180.00PB.TW40 - N. 127 | cad.€ | 9,80 |
| 2 | Art. 8180.00PB.HGSS - N. 128 | cad.€ | 64,30 |
| 2 | Art. 8180.00PB.HGSF - N. 129 | cad.€ | 97,40 |

MATERIALE DI CORREDO ALL'ESPOSITORE "MINUTERIE"

Art. 0401.0000 - Bustine di ricambio

| Codice | ARTICOLO Descrizione | CONFEZIONI | | | |
|------------|--------------------------------------|------------|--------------------------|-------------------|------------|
| | | Posiz. | Conten. di ogni busta | Buste x gancio | € busta |
| 1003.0000* | Guarniz. Hardy 3/4"-1" | C 3 | 10 pz. | 10 | 5,55 |
| 1004.00G5 | Guarniz. Grey 3/8" | C 1 | 10 pz. | 15 | 2,02 |
| 1004.00G5 | Guarniz. Grey 1/2" | C 2 | 10 pz. | 15 | 2,18 |
| 1018.01AV | Guarniz. per racc. 3/8" | C 7 | 20 pz. | 15 | 1,90 |
| 1018.01AV | Guarniz. per racc. 1/2" | C 8 | 20 pz. | 15 | 2,18 |
| 1018.01AV | Guarniz. per racc. 3/4" | C 9 | 20 pz. | 10 | 2,45 |
| 1018.0000* | Guarniz. per raccordi 1" - 1" 1/4 | C 10 | 20 pz. | 10 | 3,16 |
| 1021.00AV | Guarniz. per sifoni 3/4" | C 22 | 10 pz. | 10 | 5,95 |
| 1021.00AV | Guarniz. per sifoni 1" | C 23 | 10 pz. | 10 | 6,88 |
| 1021.00AV | Guarniz. per sifoni 1" 1/4 | C 24 | 10 pz. | 10 | 7,75 |
| 1026.00GT | Guarniz. g./tela lavatr. | C 17 | 20 pz. | 10 | 3,28 |
| 1061.0000* | Dischetti gomma rossa | C 11 | 15 pz. | 15 | 3,45 |
| 1067.0100* | Guarniz. per vitoni | C 25 | 20 pz. | 15 | 5,65 |
| 1067.0200* | Guarniz. per vitoni | C 26 | 20 pz. | 15 | 5,54 |
| 1067.0300* | Guarniz. per vitoni | C 27 | 20 pz. | 15 | 7,15 |
| 1068.00G5 | Dischi Grey 3/8" | C 4 | 10 pz. | 15 | 2,88 |
| 1068.00G5 | Dischi Grey 1/2" | C 5 | 10 pz. | 15 | 3,12 |
| 1085.0100* | Anelli O'Ring | C 19 | 30 pz. | 15 | 3,10 |
| 1085.0200* | Anelli O'Ring | C 20 | 30 pz. | 15 | 3,45 |
| 1085.0300* | Anelli O'Ring | C 21 | 18 pz. | 8 | 3,97 |
| 1290.00PR | Galleggianti para | A 17 | 1 pz. | 4 | 5,10 |
| 1299.00GN | Guarniz. sez. conica 3/8" | C 13 | 10 pz. | 15 | 2,97 |
| 1299.00GN | Guarniz. sez. conica 1/2" | C 14 | 10 pz. | 15 | 3,29 |
| 1299.00GN | Guarniz. sez. conica 1" | C 15 | 10 pz. | 8 | 3,76 |
| 1299.00GN | Guarniz. sez. conica 1" 1/4 | C 16 | 10 pz. | 6 | 4,58 |
| 1372.00GB | Morsetti gomma bianca | A 15 | 1 pz. | 5 | 2,52 |
| 1373.00PR | Anelli fungo in para | C 30 | 1 pz. | 10 | 2,91 |
| 1522.0000* | Guarniz. scodellino | C 12 | 8 pz. | 15 | 3,54 |
| 1621.00PR | Galleggianti para | A 19 | 1 pz. | 4 | 3,93 |
| 1781.00PR | Galleggianti para | A 18 | 1 pz. | 4 | 3,73 |
| 1902.00PR | Galleggianti para | A 16 | 1 pz. | 4 | 3,85 |
| 1941.00GB | Morsetti gomma bianca | A 5 | 1 pz. | 5 | 2,64 |
| 1942.00GB | Morsetti gomma bianca | A 10 | 1 pz. | 5 | 2,64 |
| 1992.00PR* | Serie guarnizioni | C 29 | 1 serie | | 2,38 |
| 2115.00PR | Piatelli c/noit. para | C 28 | 1 pz. | 10 | 3,63 |
| 4107.00GN | Tappi neri ø 27 | B 1 | 1 pz. | 8 | 4,07 |
| 4107.00GN | Tappi neri ø 31 | B 2 | 1 pz. | 8 | 4,07 |
| 4108.00GN | Tappi neri ø 40 | B 3 | 1 pz. | 8 | 4,07 |
| 4108.00GN | Idem, ø 40 cat/lunga | B 4 | 1 pz. | 8 | 4,55 |
| 4108.00GN | Tappi neri ø 47 | B 5 | 1 pz. | 8 | 4,15 |
| 4108.00GN | Idem, ø 47 cat/lunga | B 6 | 1 pz. | 8 | 5,35 |
| 4108.00GN | Tappi neri ø 52 | B 7 | 1 pz. | 8 | 4,12 |
| 4134.05OC | Pull bianche c/cat. | B 8 | 1 pz. | 7 | 7,45 |
| 4167.00PB | Ganci tenda doccia | A 2 | 10 pz. | 5 | 21,50 |
| 4301.00OC | Rosoni bombati 3/8" | B 17 | 6 pz. | 10 | 6,00 |
| 4301.00OC | Rosoni bombati 1/2" | B 18 | 6 pz. | 10 | 6,11 |
| 4345.00PB | Rosoni apribili ø 10 | A 1 | 6 pz. | 5 | 2,43 |

| Codice | ARTICOLO Descrizione | CONFEZIONI | | | |
|--------------|---------------------------|------------|--------------------------|-------------------|------------|
| | | Posiz. | Conten. di ogni busta | Buste x gancio | € busta |
| 4345.00PB | Rosoni apribili ø 12 | A 6 | 6 pz. | 5 | 2,43 |
| 4345.00PB | Rosoni apribili ø 14 | A 11 | 6 pz. | 5 | 2,43 |
| 4374.00AS | Coperchi acciaio ø 150 | A 26 | 1 pz. | 1 | 6,63 |
| 4441.00OC | Canotti c/rosone ø 26 | B 31 | 1 serie | 4 | 8,38 |
| 4441.00OC | Canotti c/rosone ø 30 | B 32 | 1 serie | 4 | 8,75 |
| 4525.00AS | Grigliette economiche | B 21 | 1 pz. | 15 | 2,12 |
| 4530.00OC | Grigliet. zama/cr-vasche | A 20 | 1 pz. | 5 | 4,88 |
| 4531.00OC | Idem, per lavelli | A 25 | 1 pz. | 5 | 5,20 |
| 4542.00PB | Rullini bianchi | A 4 | 2 pz. | 7 | 3,14 |
| 4543.00OC | Frangigetto F 22/1 | B 22 | 1 pz. | 10 | 3,55 |
| 4543.01OC | Frangigetto M 24/1 | B 23 | 1 pz. | 10 | 3,55 |
| 4751.00GR | Sturalavandini g. rossa | A 29 | 1 pz. | 3 | 7,14 |
| 5203.00OL | Bulloni testa eccentrica | B 9 | 2 pz. | 10 | 6,95 |
| 5205.00OL | Bulloni testa quadra | B 10 | 2 pz. | 10 | 4,68 |
| 5211.08OL.R* | Viti fissavaso c/tassello | B 11 | 1 serie | 10 | 5,20 |
| 5212.00PB* | Supporti c/bulloni | B 12 | 1 serie | 5 | 3,90 |
| 5212.01OC | Supporti crom. universali | A 9 | 1 cp. | 5 | 11,50 |
| 5242.0100* | Tasselli plastica | B 15 | 16 pz. | 10 | 4,62 |
| 5242.0200* | Tasselli plastica | B 16 | 16 pz. | 10 | 4,71 |
| 5245.01OC* | Viti c/tassello | B 13 | 1 serie | 10 | 5,44 |
| 5245.04OC* | Viti c/tassello | B 14 | 1 serie | 10 | 6,35 |
| 5541.12OC | Cerniere cromate | A 12 | 1 cp. | 4 | 15,60 |
| 5541.30OC | Cerniere cromate | A 13 | 1 cp. | 4 | 20,50 |
| 5541.35OC | Cerniere cromate | A 14 | 1 cp. | 4 | 18,00 |
| 5549.00AS | Fascette AWAB 11x17 | A 21 | 2 pz. | 10 | 5,05 |
| 5549.00AS | Fascette AWAB 13x20 | A 22 | 2 pz. | 10 | 5,15 |
| 5549.00AS | Fascette AWAB 15x24 | A 23 | 2 pz. | 10 | 5,40 |
| 5549.00AS | Fascette AWAB 19x28 | A 24 | 2 pz. | 10 | 5,60 |
| 5627.00FZ | Bulloni zinc. 10x120 | A 7 | 1 cp. | 6 | 4,85 |
| 5633.00FZ | Bulloni zinc. "L" 8x65 | A 8 | 1 cp. | 8 | 3,52 |
| 5634.01FT | Collari c/tass. 1/2" | B 25 | 1 pz. | 10 | 3,60 |
| 5634.01FT | Collari c/tass. 3/4" | B 26 | 1 pz. | 10 | 3,65 |
| 5634.01FT | Collari c/tass. 1" | B 27 | 1 pz. | 10 | 3,70 |
| 5701.00FZ | Tasselli ferro 5/32 | B 24 | 6 pz. | 8 | 4,65 |
| 5704.00FZ | Tasselli ferro 5/32 | B 28 | 6 pz. | 7 | 5,15 |
| 5721.00FZ | Tasselli ferro 7/32 | B 29 | 6 pz. | 7 | 5,35 |
| 5724.00FZ | Tasselli ferro 7/32 | B 30 | 6 pz. | 7 | 5,85 |
| 6356.02OC | Canne cr. c/frangigetto | C 34 | 1 pz. | 5 | 18,90 |
| 6406.00OC | Tappi a M 1/2" | B 19 | 1 pz. | 10 | 4,84 |
| 6495.01OL | Rub. galleg. sede inox | B 35 | 1 pz. | 4 | 17,20 |
| 6514.00AS | Fless. MF 1/2"x1/2"x25 | C 35 | 2 pz. | 4 | 13,70 |
| 6514.00AS | Fless. FF 1/2"x1/2"x25 | C 36 | 2 pz. | 4 | 13,70 |
| 7577.00OC | Fless. doccia cm. 150 | A 27 | 1 pz. | 4 | 13,40 |
| 7582.00OC | Doccette a telefono | B 36 | 1 pz. | 4 | 13,70 |
| 7601.00OC | Soffioni miniperfecta | A 3 | 1 pz. | 3 | 42,00 |
| 7618.00OC | Fless. crom. 3/8"x120 | A 28 | 1 pz. | 4 | 15,50 |
| 7989.00PF | Rotoli teflon da 1/2" | C 6 | 1 pz. | 8 | 2,60 |

(*) NOTA

Art. 1003.0000 - La bustina contiene:

5 guarnizioni Hardy per rubinetti 3/4"
5 guarnizioni Hardy per rubinetti 1"

Art. 1018.0000 - La bustina contiene:

10 guarnizioni esenti amianto per raccordi da 1"
10 guarnizioni esenti amianto per raccordi da 1" 1/4

Art. 1061.0000 - La bustina contiene:

3 dischetti in gomma rossa ø 8
3 dischetti in gomma rossa ø 9
3 dischetti in gomma rossa ø 10
3 dischetti in gomma rossa ø 11
3 dischetti in gomma rossa ø 12

Art. 1067.0100 - La bustina contiene:

4 guarnizioni fibra vulcanizzata per vitoni ø 14
4 guarnizioni fibra vulcanizzata per vitoni ø 15
4 guarnizioni fibra vulcanizzata per vitoni ø 16
4 guarnizioni fibra vulcanizzata per vitoni ø 17
4 guarnizioni fibra vulcanizzata per vitoni ø 18

Art. 1067.0200 - La bustina contiene:

4 guarnizioni fibra vulcanizzata per vitoni ø 19
4 guarnizioni fibra vulcanizzata per vitoni ø 20
4 guarnizioni fibra vulcanizzata per vitoni ø 21
4 guarnizioni fibra vulcanizzata per vitoni ø 22
4 guarnizioni fibra vulcanizzata per vitoni ø 23

Art. 1067.0300 - La bustina contiene:

4 guarnizioni fibra vulcanizzata per vitoni ø 24
4 guarnizioni fibra vulcanizzata per vitoni ø 25
4 guarnizioni fibra vulcanizzata per vitoni ø 26
4 guarnizioni fibra vulcanizzata per vitoni ø 27
4 guarnizioni fibra vulcanizzata per vitoni ø 28

Art. 1085.0100 - La bustina contiene:

5 anelli O'Ring rif.to R 4
5 anelli O'Ring rif.to R 4/A
5 anelli O'Ring rif.to R 5
5 anelli O'Ring rif.to R 5/A
5 anelli O'Ring rif.to R 6
5 anelli O'Ring rif.to R 6/A

Art. 1085.0200 - La bustina contiene:

5 anelli O'Ring rif.to R 7
5 anelli O'Ring rif.to R 8
5 anelli O'Ring rif.to R 9
5 anelli O'Ring rif.to R 10
5 anelli O'Ring rif.to R 11
5 anelli O'Ring rif.to R 12

Art. 1085.0300 - La bustina contiene:

3 anelli O'Ring rif.to R 13
3 anelli O'Ring rif.to R 14
3 anelli O'Ring rif.to R 15
3 anelli O'Ring rif.to R 16
3 anelli O'Ring rif.to R 17
3 anelli O'Ring rif.to R 18

Art. 1522.0000 - La bustina contiene:

2 guarniz. a scodellino ø 18,5
2 guarniz. a scodellino ø 21
2 guarniz. a scodellino ø 23
2 guarniz. a scodellino ø 24

Art. 1992.00PR - La bustina contiene:

1 pz. guarnizione para art. 1922.00PR
1 pz. membrana in para art. 2022.00PR
2 pz. guarniz. fibra vulcanizzata art. 1926.00FV
1 pz. guarniz. scodellino para nera ø 18,5

Art. 5211.08OLR - La serie è composta da:

4 viti standard
4 ranelle
4 dadi
4 tasselli nylon

Art. 5212.00PB - La serie è composta da:

1 cp. art. 5212.CPPB
2 bulloni art. 5205.00FZ

Art. 5242.0100 - La bustina contiene:

4 tasselli art. 5242.00PC rosso 25
4 tasselli art. 5242.00PC rosso 35
4 tasselli art. 5242.00PC verde 25
4 tasselli art. 5242.00PC verde 35

Art. 5242.0200 - La bustina contiene:

4 tasselli art. 5242.00PC blu 25
4 tasselli art. 5242.00PC blu 35
4 tasselli art. 5242.00PC arancio 35
4 tasselli art. 5242.00PC arancio 50

Art. 5245.01OC - La bustina contiene:

10 viti art. 5221.00OC in ottone cromato 19x35
10 tasselli nylon art. 5244.00PG

Art. 5245.04OC - La bustina contiene:

5 viti art. 5221.00OC in ottone cromato 22x60
5 tasselli nylon art. 5244.00PG

MATERIALE DI CORREDO ALL'ESPOSITORE "RICAMBI"

Art. 0402.0000 - Bustine di ricambio

| ARTICOLO | | | | | | ARTICOLO | | | | | |
|--------------------|---|------------|-------------------------|------------------|--------------|--------------------|--------------------------|------------|-------------------------|------------------|--------------|
| Codice | Descrizione | CONFEZIONI | | | | Codice | Descrizione | CONFEZIONI | | | |
| | | Posiz. | Contenuto di ogni busta | Buste per gancio | € busta | | | Posiz. | Contenuto di ogni busta | Buste per gancio | € busta |
| 1040.00PR | Guarniz. para 50x 5 | A 21 | 3 pz. | 10 | 4,16 | 1781.00PR | Galleggianti para | C 4 | 1 pz. | 4 | 3,73 |
| 1040.00PR | Guarniz. para 50x15 | A 20 | 3 pz. | 10 | 4,16 | 1781.01PR | Galleggianti para c/asta | C 26 | 1 pz. | 5 | 9,43 |
| 1040.00PR | Guarniz. para 54x26 | A 16 | 3 pz. | 10 | 4,36 | 1812.00PR | Galleggianti para nera | C 6 | 1 pz. | 4 | 7,22 |
| 1040.00PR | Guarniz. para 58x32 | A 17 | 3 pz. | 10 | 4,66 | 1821.00PR | Galleggianti para nera | B 5 | 1 pz. | 4 | 6,18 |
| 1040.00PR | Guarniz. para 63,5x32 | A 18 | 3 pz. | 10 | 4,86 | 1829.00PR | Galleggianti para | C 7 | 1 pz. | 4 | 6,12 |
| 1040.00PR | Guarniz. para 64x22 | A 19 | 3 pz. | 10 | 5,75 | 1829.01PR | Galleggianti para c/asta | C 29 | 1 pz. | 5 | 11,40 |
| 1061.0100 * | Dischetti ø 8-9-10 | A 5 | 30 pz. | 10 | 5,05 | 1881.00PR | Galleggianti para | C 8 | 1 pz. | 4 | 6,66 |
| 1061.0200 * | Dischetti ø 11-12-13 | A 10 | 30 pz. | 10 | 5,95 | 1895.00PR * | Serie guarnizioni | B 22 | 1 serie | 6 | 5,24 |
| 1061.0300 * | Dischetti ø 14-15-16 | A 15 | 30 pz. | 10 | 7,70 | 1900.00PR | Galleggianti para | C 9 | 1 pz. | 4 | 4,55 |
| 1132.00PR | Membrane para | A 1 | 3 pz. | 10 | 7,00 | 1902.00PR | Galleggianti para | C 11 | 1 pz. | 4 | 3,85 |
| 1195.00PR | Guarniz. gomma nera | A 2 | 3 pz. | 8 | 6,70 | 1912.00PR | Galleggianti para nera | C 12 | 1 pz. | 4 | 4,32 |
| 1290.00PR | Galleggianti para | B 1 | 1 pz. | 4 | 5,10 | 1922.00PR | Guarniz. para | A 11 | 3 pz. | 7 | 5,27 |
| 1291.00PR | Galleggianti para | B 2 | 1 pz. | 4 | 4,58 | 1926.00FV | Guarniz. fibra | A 24 | 10 pz. | 10 | 3,32 |
| 1298.00PR | Galleggianti gomma nera | B 3 | 1 pz. | 4 | 6,17 | 1989.00PR | Galleggianti para | C 13 | 1 pz. | 5 | 4,68 |
| 1373.00PR | Anelli fungo in para | A 3 | 3 pz. | 8 | 6,43 | 1992.00PR * | Serie guarnizioni | A 12 | 1 serie | 10 | 3,38 |
| 1392.00PR | Guarniz. gomma nera | A 7 | 3 pz. | 4 | 5,28 | 1998.00PR | Calotte para | B 14 | 1 pz. | 4 | 2,98 |
| 1512.00PR | Membrane para c/foro | A 8 | 3 pz. | 8 | 4,87 | 1999.00PR | Galleggianti universali | C 30 | 1 pz. | 5 | 7,55 |
| 1513.00PR | Galleggianti para | B 8 | 1 pz. | 5 | 4,68 | 2014.00GG | Membrane grigie | A 22 | 3 pz. | 10 | 4,41 |
| 1522.00GR | Guarniz. scodellino ø 23 | C 15 | 10 pz. | 15 | 3,84 | 2015.00PR | Calotte para nera | C 21 | 1 pz. | 10 | 5,08 |
| 1522.00GR | Guarniz. scodellino ø 24 | C 20 | 10 pz. | 15 | 4,23 | 2019.00GN | Flap gomma nera | C 14 | 1 pz. | 4 | 7,68 |
| 1522.00GR | Guarniz. scodellino ø 18 | C 5 | 10 pz. | 15 | 3,05 | 2022.00PR | Membrane para | A 23 | 5 pz. | 10 | 3,84 |
| 1522.00GR | Guarniz. scodellino ø 21 | C 10 | 10 pz. | 15 | 3,52 | 2031.00GP | Anelli spugna | B 26 | 1 pz. | 7 | 6,35 |
| 1554.00PR | Galleggianti para | B 16 | 1 pz. | 4 | 5,46 | 2032.00PR | Anelli para | C 1 | 1 pz. | 7 | 5,92 |
| 1558.00PR | Galleggianti para | B 17 | 1 pz. | 4 | 4,22 | 2052.00PR | Comando pneumatico | C 22 | 1 pz. | 10 | 8,18 |
| 1561.00PR | Galleggianti para | B 18 | 1 pz. | 4 | 4,36 | 2053.00PR | Camere d'aria para | B 7 | 1 pz. | 4 | 16,30 |
| 1563.00PR | Galleggianti para | B 19 | 1 pz. | 4 | 4,32 | 2059.00PR | Scodellini para nera | B 23 | 5 pz. | 10 | 4,89 |
| 1563.01PR | Gallegg. para c/asta | B 28 | 1 pz. | 5 | 7,28 | 2067.00GP | Anelli spugna | C 18 | 1 pz. | 7 | 4,35 |
| 1594.00PR | Galleggianti para | C 2 | 1 pz. | 4 | 4,19 | 2073.00PB | Flap plastica bianca | C 16 | 1 pz. | 4 | 8,62 |
| 1621.00PR | Galleggianti para | C 3 | 1 pz. | 4 | 3,93 | 2084.00GP | Anelli spugna conici | B 27 | 1 pz. | 7 | 5,76 |
| 1621.01PR | Galleggianti para lt. 12 | C 27 | 1 pz. | 5 | 11,20 | 2085.00PN | Membrane para nera | C 19 | 1 pz. | 10 | 2,84 |
| 1621.02PR | Galleggianti para lt. 14 | C 28 | 1 pz. | 5 | 11,20 | 2086.00PN | Membrane para nera | A 13 | 1 pz. | 10 | 3,39 |
| 2231.00PR | Sfere soff.c/nottolino inferiore e calotta para | B 11 | 1 pz. | 4 | 5,78 | 2087.00PN | Piattelli para nera | C 23 | 1 pz. | 10 | 4,35 |
| 1652.01PA | Gallegg. brev. tubo/20 | B 29 | 1 pz. | 5 | 9,16 | 2088.00PR | Calottine para | C 24 | 1 pz. | 10 | 3,56 |
| 1652.02PA | Gallegg. brev. tubo/30 | B 30 | 1 pz. | 5 | 10,20 | 2089.00PN | Camere d'aria para | A 14 | 1 pz. | 5 | 4,87 |
| 1658.00PR | Anelli in para | A 4 | 3 pz. | 7 | 6,30 | 2115.00PR | Piattelli para | A 6 | 3 pz. | 7 | 8,15 |
| 1672.00PR | Guarniz. para | A 9 | 3 pz. | 10 | 5,66 | 2149.00PR | Galleggianti para | C 25 | 1 pz. | 5 | 4,25 |
| 1735.00PR | Galleggianti para | B 21 | 2 pz. | 5 | 5,21 | 2176.00PR | Galleggianti para | B 6 | 1 pz. | 5 | 4,35 |
| 1756.00PR | Galleggianti para | B 10 | 1 pz. | 6 | 4,45 | 7651.01PE | Gallegg. polistirolo | A 29 | 1 pz. | 4 | 2,26 |
| 1757.00PR | Membrane para | B 15 | 1 pz. | 6 | 3,03 | 7659.00PE | Gallegg. polistirolo | A 27 | 1 pz. | 4 | 4,75 |

(*) NOTA

Art. 1061.0100 - La bustina contiene:

10 dischetti per misura del ø 8-9-10

Art. 1061.0200- La bustina contiene:

10 dischetti per misura del ø 11-12-13

Art. 1061.0300 - La bustina contiene:

10 dischetti per misura del ø 14-15-16

Art. 1895.00PR - La serie è composta da:

1 pz. galleggiante in para art. 1735.00PR
1 pz. scodellino in para nera art. 2059.00PR
2 pz. guarnizioni gomma nera art. 2066.00GN

Art. 1992.00PR - La serie è composta da:

1 pz. guarnizione in para art. 1992.00PR
1 pz. membrana in para art. 2022.00PR