



歯科用シリコーン印象材
シルデフィット

SILDE
FIT

誰でも失敗の少ないシリコーン印象材
シルデフィット

VINYL POLYSILOXANE IMPRESSION MATERIAL



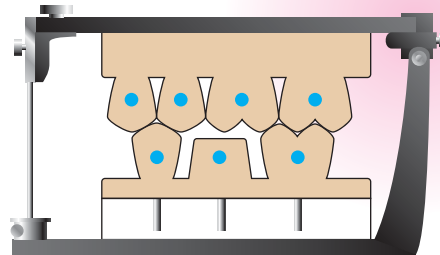
SHOFU INC.

今、シリコーン印象材に 求められていることは・・・

■ 上手な印象採得をするためには

印象採得の目的は、歯の形や位置関係を口腔外の模型に正確に再現するための陰型を得ることです。印象採得時にこの陰型に変形があると、次の工程の模型製作においても変形を引き継いだまま補綴装置ができあがってしまいます。

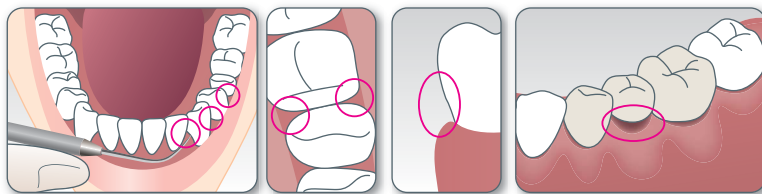
ジルデフィットは、補綴装置を歯列に正確に再現するために、従来あるシリコーン印象材の物性や取扱いを見直し開発しました。



ジルデフィットのこだわり

永久ひずみを極力小さく

口腔内には下部鼓形空隙や最大豊隆下部、ポンティック下部などアンダーカットが多くあります。



理想的な印象材とは「弾性ひずみが大きく、永久ひずみが小さい」印象材です。

しかし現実には、アンダーカットの影響を少なくするために弾性ひずみを大きくすると、その結果として永久ひずみも著しく大きくなってしまいます。これでは印象採得の目的からかけ離れた印象材になってしまいます。

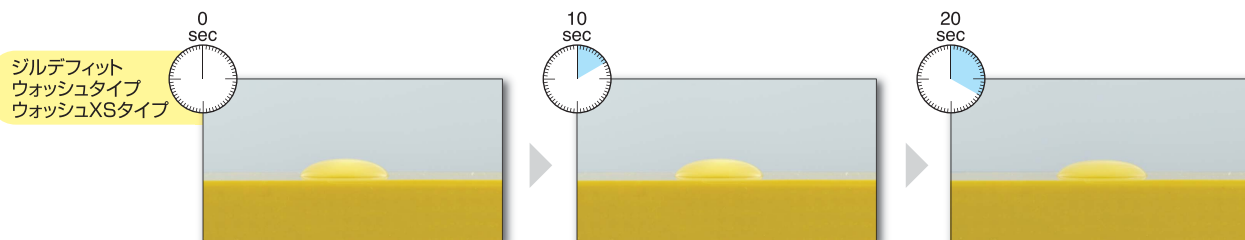
そこで、ジルデフィットは従来品と比較して、永久ひずみを小さくすることにこだわりました。

	弾性ひずみ(%)	永久ひずみ(%)
ジルデフィット ウォッシュタイプ ウォッシュXSタイプ	5.4	0.3
デントシリコーン アクア インジェクションタイプ	7.4	1.1

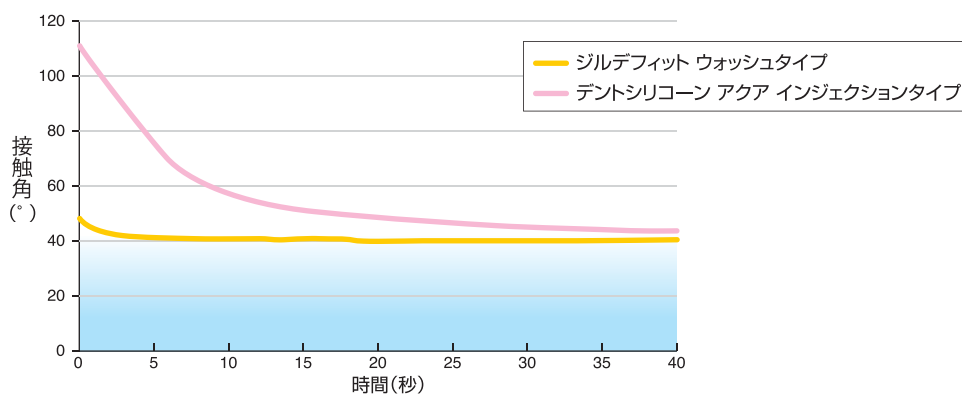
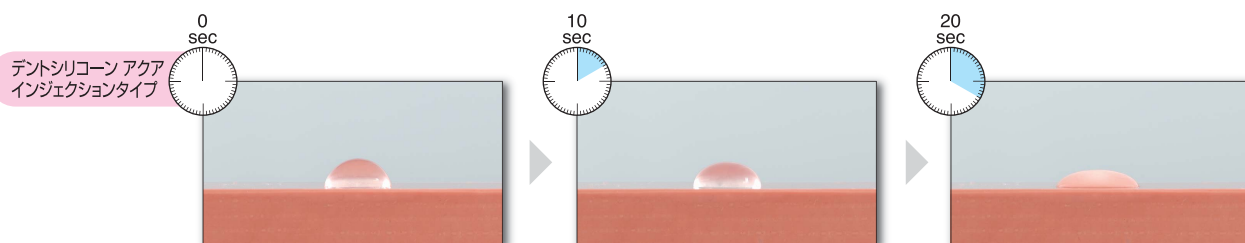
細部再現性に優れている

【即時親水性】

歯肉縁下にフィニッシュラインを設定した場合、血液や滲出液などの影響を最小限にするために、ジルデフィットには即時親水性を与えました。



水の滴下直後からシリコン印象材に対する水の接触角が小さく、印象材注入直後の即時親水性が高いことが分かります。



※硬化した印象材の表面に水滴を滴下したときの接触角を経時的に測定(自社実験による)

【流動性が高い設計】

流動性が高いので、余分な力を加えることなく印象採得が可能です。

軽い力でよく流れるため、印象材に内部応力が残らず変形も少なくなります。

※非常に流動性が良いので、圧接の際には歯牙とトレーが接触しないようにご注意ください。

【チクントロピー性】

口腔内への注入時はガラッと垂れず、圧接時には弱い力でも流れるチクントロピー性があります。そのため口腔内挿入時に患者様の咽頭部へ流れるリスクが低減でき、ストレス無く印象採得ができます。



【操作性の向上】

ジルデフィットはカートリッジで押し出す際、女性でも十分な軽い力で簡単に押し出せるよう設計しました。また、専用シリンジへの移し替えが不要なウォッシュXSタイプもありますので、気泡混入が少なく、操作時間にゆとりが持てます。



軽い力で押し出せる
トレー&インプラントタイプ



移し替え不要なウォッシュXSタイプ

【シンプルなジルデフィットシステム】

症例	使用材料			トレーの種類
	概形印象 トレーへ	精密印象 トレーへ	精密印象 口腔内	
全部被覆冠 部分被覆冠		トレー&インプラント	ウォッシュXS	既製トレー
		ウォッシュ	ウォッシュXS	個人トレー
	パテ	ウォッシュ	ウォッシュXS	既製トレー
全部床義冠 部分床義冠		レギュラー&デンチャー	ウォッシュXS	個人トレー
インプラント		トレー&インプラント	ウォッシュXS	個人トレー (既製トレー)

寸法変化

硬化後30分、24時間、14日経過しても寸法変化が少なく安定しています。

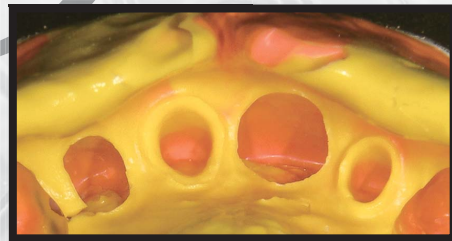
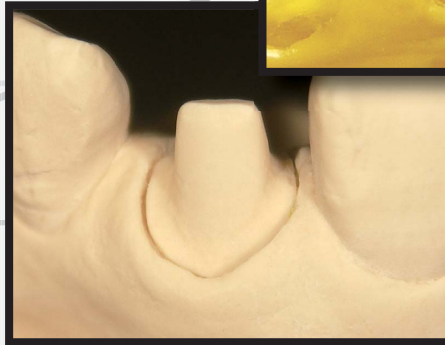
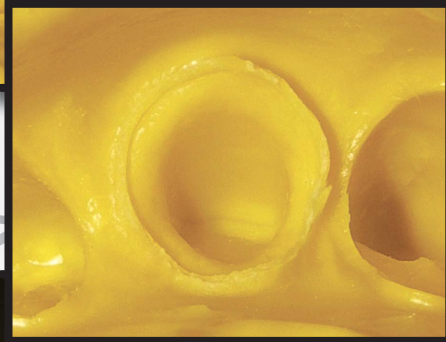
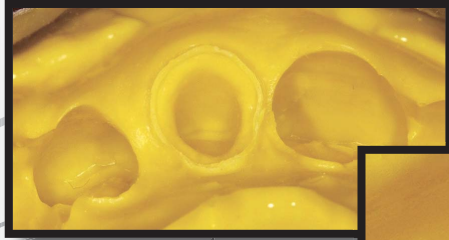
	寸法変化(%) (30分後)	寸法変化(%) (24時間後)	寸法変化(%) (14日後)
ジルデフィット ウォッシュタイプ ウォッシュXSタイプ	-0.2	-0.2	-0.2

シリコーン印象材を用いた「上手な印象採得のためのステップガイド」

ジルデフィットをより良くご使用いただくためのステップガイドもご準備しております。

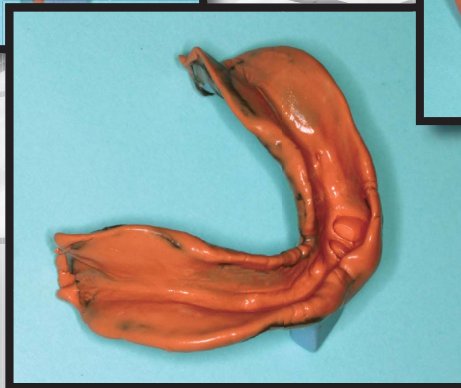
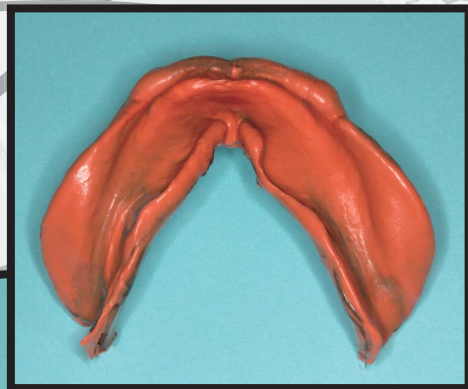
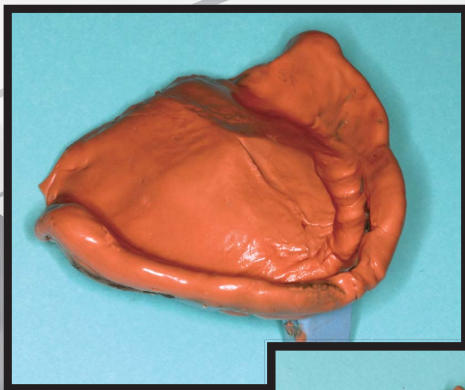


監修：補綴臨床総合研究所 中村健太郎、林徳俊



写真提供
本多歯科医院 本多正明先生

VINYL POLYSILOXANE IMPRESSION MATERIAL



写真提供
東京医科歯科大学歯学部
口腔保健工学専攻
鈴木哲也教授

【物性】

	ジルデフィット ウォッシュタイプ ジルデフィット ウォッシュXSタイプ	ジルデフィット レギュラー& デンチャータイプ	ジルデフィット トレー& インプラントタイプ	ジルデフィット パテタイプ
永久ひずみ(%)	0.3	0.3	0.3	0.7
弾性ひずみ(%)	5.4	4.7	2.1	2.0
寸法変化(%) (30分後、24時間後)	-0.2	-0.2	-0.2	-0.2
ゴム硬度	35.2	40.5	64.5	70.0
操作時間	2分	2分	2分	1分30秒
口腔内保持時間	4分	4分	4分	4分

物性値はJIS T 6513に基づいた試験方法による参考値

販売名・一般的名称

販売名	一般的名称	承認・認証・届出番号	販売名	一般的名称	承認・認証・届出番号
ジルデフィット ウォッシュタイプ	歯科用シリコン印象材	管理医療機器 医療機器認証番号 223AKBZX00170000	松風ミキシングチップ	歯科用練成器具	一般医療機器 医療機器届出番号 26B1X00004000210
ジルデフィット ウォッシュXSタイプ		管理医療機器 医療機器認証番号 223AKBZX00171000	松風イントラオーラルチップ	歯科用練成器具	一般医療機器 医療機器届出番号 26B1X00004000211
ジルデフィット レギュラー&デンチャータイプ		管理医療機器 医療機器認証番号 223AKBZX00172000	松風カートリッジディスペンサー	歯科用練成器具	一般医療機器 医療機器届出番号 26B1X00004000209
ジルデフィット パテタイプ		管理医療機器 医療機器認証番号 223AKBZX00173000			
ジルデフィット トレー&インプラントタイプ		管理医療機器 医療機器承認番号 22500BZX00011000			
松風シリコンバンド	歯科印象採得用器材	一般医療機器 医療機器届出番号 26B1X00004000228			

包装・価格



**ジルデフィット
ウォッシュXSタイプ**

【内容】
シリンジ 4mL(6g)5本
松風ミキシングチップXS 15本
松風イントラオーラルチップXS 20本



**ジルデフィット
ウォッシュタイプ**

【内容】
カートリッジ 48mL(61g)2本
松風ミキシングチップSS 8本



**ジルデフィット
レギュラー&
デンチャータイプ**

【内容】
カートリッジ 48mL(67g)2本
松風ミキシングチップS 6本



**ジルデフィット
トレー&インプラントタイプ**

【内容】
カートリッジ 48mL(75g)2本
松風ミキシングチップL 6本



**ジルデフィット
パテタイプ**

【内容】
ベース 294mL(500g)
キャタリスト 294mL(500g)
計量器 各1




松風シリコンバンド

【内容】
シリコン用接着材 9g
塗布用筆 1本

- 松風ミキシングチップ XS (60本入)
- 松風ミキシングチップ SS (60本入)
- 松風ミキシングチップ S (60本入)
- 松風ミキシングチップ L (60本入)


- 松風イントラオーラルチップ XS (100本入)
- 松風イントラオーラルチップ SS (100本入)
- 松風カートリッジディスペンサー

関連製品




**滲出液抑制ジェル
SUスタートジェル
1セット**

【内容】
・SUスタートジェルシリンジ
6本(1.2mL/本)
・SUスタートチップ 18個



松風トレーレジンⅡ

■各個トレー ■仮床
●色調/3色: ブルー、ピンク、ホワイト
●包装・価格/粉 500g(粉量計付)
1kg(粉量計付)
液 250mL(液量計、スポイト付)
500mL(液量計、スポイト付)
(※ホワイトは500g 包装のみ)



**歯科用硬質石こう
モデロックⅡ**

■各種模型製作
色調/1色
包装・価格/18kg
エコノパック3kg(1.5kg×2)



**滲出液抑制ジェル
SUスタートジェル
クリア
1セット**

【内容】
・SUスタートジェル クリアシリンジ
6本(1.2mL/本)
・SUスタートチップ 18個

**歯肉圧排糸
SUバックコード**

サイズ	色調	直径(mm)	全長(cm)
000(黒色)		0.89	244
00(黄色)		1.04	
0(紫色)		1.14	

カタログに記載の価格は2018年4月現在の標準医療価格(消費税抜き)です。
ご使用の際は添付文書等をよく読んでお使いください。

取扱い店