

# 衛星放送の現状

〔平成30年度第3四半期版〕

平成30年10月1日



総務省

情報流通行政局

衛星・地域放送課

# 目 次

|                                    |           |
|------------------------------------|-----------|
| <b>1 衛星放送の概要</b> .....             | <b>1</b>  |
| 1-1) 衛星放送のメディアとしての特性               |           |
| 1-2) 我が国の衛星放送に用いられている主な人工衛星        |           |
| 1-3) 我が国の衛星放送で用いられている人工衛星の沿革       |           |
| 1-4) 衛星放送に関する制度                    |           |
| 1-5) 衛星基幹放送のイメージ                   |           |
| 1-6) 衛星基幹放送における衛星基幹放送事業者の免許・認定     |           |
| 1-7) 衛星一般放送のイメージ                   |           |
| 1-8) 衛星一般放送事業者の登録                  |           |
| 1-9) デジタル放送移行の経緯（テレビジョン放送）         |           |
| 1-10) 衛星放送の制度等に関する主な歴史             |           |
| 1-11) 衛星放送分野のマスメディア集中排除原則の概要       |           |
| <br>                               |           |
| <b>2 衛星基幹放送</b> .....              | <b>15</b> |
| 2-1) 衛星基幹放送のジャンル別番組一覧              |           |
| 2-2) BS放送（右旋）のテレビ番組のチャンネル配列図       |           |
| 2-3) 東経110度CS放送（右旋）のテレビ番組のチャンネル配列図 |           |
| 2-4) BSデジタル放送視聴可能世帯の推移             |           |
| 2-5) NHKの受信契約件数の推移                 |           |
| 2-6) WOWOWの加入件数の推移                 |           |
| 2-7) スカパー！（東経110度CS放送）の加入件数の推移     |           |

|          |  |           |
|----------|--|-----------|
| <b>3</b> | <b>衛星一般放送</b> .....                      | <b>24</b> |
| 3-(1)    | 衛星一般放送のジャンル別番組一覧                         |           |
| 3-(2)    | 東経124度CS放送のテレビ番組のチャンネル配列図                |           |
| 3-(3)    | 東経128度CS放送のテレビ番組のチャンネル配列図                |           |
| 3-(4)    | スカパー！プレミアムサービス（東経124/128度CS放送）の加入件数の推移   |           |
| <br>     |  |           |
| <b>4</b> | <b>参考資料</b> .....                        | <b>30</b> |
| 4-(1)    | 4K・8Kとは                                  |           |
| 4-(2)    | 4K・8K推進のためのロードマップ～第二次中間報告（2015年7月）       |           |
| 4-(3)    | BS等4K・8K実用放送の業務認定を受けた社                   |           |
| 4-(4)    | 平成30年12月以降のBS放送（右旋）のテレビ番組のチャンネル配列図       |           |
| 4-(5)    | 平成30年12月以降のBS放送（左旋）のテレビ番組のチャンネル配列図       |           |
| 4-(6)    | 平成30年12月以降の東経110度CS放送（左旋）のテレビ番組のチャンネル配列図 |           |
| 4-(7)    | 衛星放送の収支状況                                |           |
| 4-(8)    | 衛星アンテナ出荷台数                               |           |
| 4-(9)    | 衛星放送事業者一覧                                |           |

# 1 衛星放送の概要

我が国の衛星放送は、放送衛星を使用するBS放送と、通信衛星を使用するCS放送の二種類があり、BS放送は、平成元年のBSアナログ放送の開始以来、準基幹的メディアとして、また、CS放送は平成4年の放送開始以来、多チャンネル専門メディアとして順調に発展を遂げてきた。いずれもひとつの送信点（軌道位置）から一波で全国をカバーし、簡易な受信設備を用いて受信することが可能であることから、経済的、効率的に全国放送を実現でき、大容量性・高品質性が可能という特色を有している。また、準基幹的メディアであるBS放送と同じ軌道位置に通信衛星を打ち上げることにより、平成14年から東経110度CS放送が開始されている。

現在、CS放送については、東経110度CS放送と東経124/128度CS放送等があるところ、近年のBS・東経110度CS共用アンテナやいわゆる三波共用受信機の急速な普及に伴い、少なくとも受信環境の面においては、視聴者にとってBS放送と東経110度CS放送との間に

は大きな差異がなくなりつつある。

このような状況等を踏まえ、平成21年2月に所要の制度整備を行い、BS放送及び東経110度CS放送を制度上「特別衛星放送」として統合し、その普及政策を一体化するとともに、それ以外の衛星放送を「一般衛星放送」として位置付けることとしたところである。具体的な施策の一例としては、視聴者の高画質化に対するニーズ等を踏まえ、特別衛星放送全体として、高精細度テレビジョン放送を中心としつつ高画質化を推進するとともに、マスメディア集中排除原則を緩和する等の措置が取られている。

その後、放送法等の一部を改正する法律（平成22年法律第65号）の施行（平成23年6月30日）に伴い、「特別衛星放送」は、地上放送と同じ基幹放送に区分され、制度上「衛星基幹放送」となった。また、「一般衛星放送」はケーブルテレビと同じ一般放送に区分され、制度上「衛星一般放送」となった。

## 広域性・経済性

一つの送信点から一波で全国をカバーすることにより経済的、効率的に全国放送を実現することが可能であり、離島等における難視聴解消にも適していること。

## 大容量性・高品質性

広帯域の伝送路を設定し、数多くの高画質番組を同時に提供することが可能であり、かつ、視聴者の数がどれほど増えても、それによって品質の劣化が生じないこと。

有料専門多チャンネル放送  
高精細度テレビジョン放送

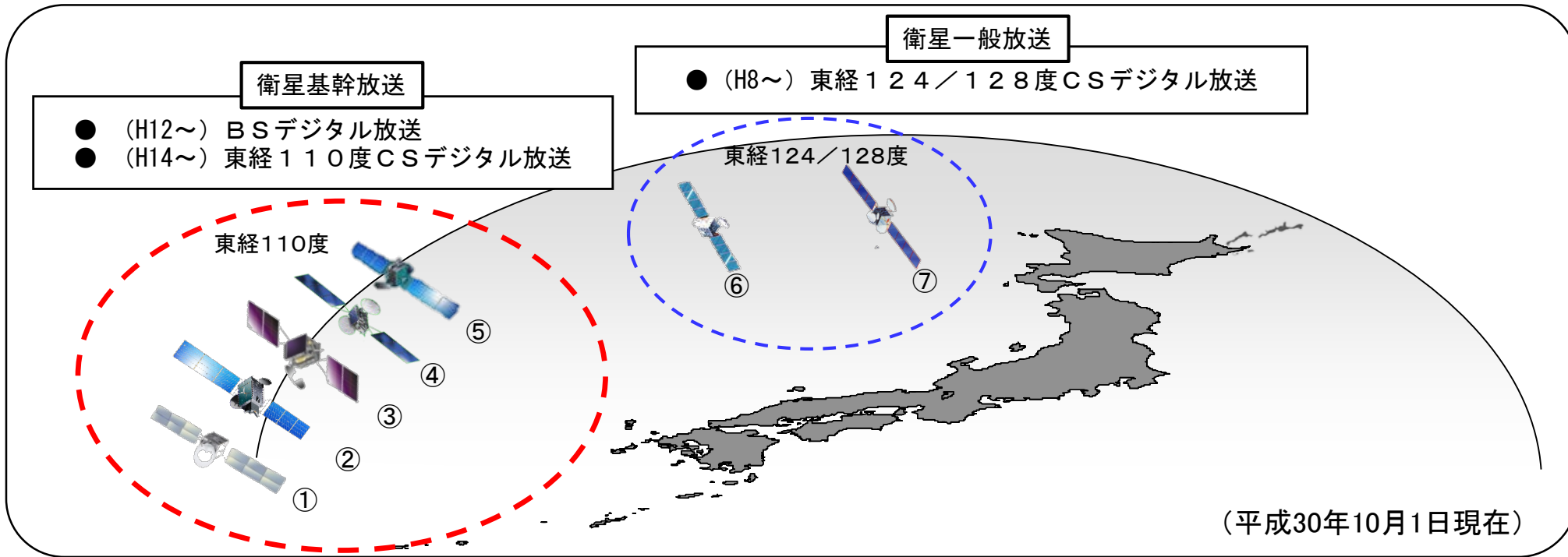
など

(参考) 衛星放送の普及率は、地上放送のチャンネル数が少ない地域ほど高い傾向。

| 地上放送のチャンネル数<br>(民放テレビジョン放送) | 都道府県の数 | うち衛星放送の普及率(注)が全国平均を上回っている都道府県の数 |
|-----------------------------|--------|---------------------------------|
| 5波以上の都道府県                   | 20     | 4                               |
| 3波以下の都道府県                   | 14     | 9                               |

注：NHKの受信契約に占める衛星契約の比率（平成30年3月末現在）

# 1-(2) 我が国の衛星放送に用いられている主な人工衛星



運用中・運用開始予定の主な衛星

|   | 衛星名                       | 軌道位置   | 国際周波数割当上の位置づけ            | 放送種別   | 運用開始      | 管理会社                       |
|---|---------------------------|--------|--------------------------|--------|-----------|----------------------------|
| ① | BSAT-3a                   | 東経110度 | 放送衛星業務                   | 衛星基幹放送 | 平成19年10月  | (株)放送衛星システム                |
| ② | BSAT-4a                   | 東経110度 | 放送衛星業務                   | 衛星基幹放送 | 平成30年(予定) | (株)放送衛星システム                |
| ③ | BSAT-3b                   | 東経110度 | 放送衛星業務                   | 衛星基幹放送 | 平成23年7月   | (株)放送衛星システム                |
| ④ | BSAT-3c<br>/JCSAT-110R    | 東経110度 | 放送衛星業務<br>固定衛星業務(宇宙から地球) | 衛星基幹放送 | 平成23年9月   | (株)放送衛星システム<br>スカパーJSAT(株) |
| ⑤ | N-SAT-110<br>(JCSAT-110A) | 東経110度 | 固定衛星業務(宇宙から地球)           | 衛星基幹放送 | 平成29年4月   | スカパーJSAT(株)                |
| ⑥ | JCSAT-4B                  | 東経124度 | 固定衛星業務(宇宙から地球)           | 衛星一般放送 | 平成24年8月   | スカパーJSAT(株)                |
| ⑦ | JCSAT-3A                  | 東経128度 | 固定衛星業務(宇宙から地球)           | 衛星一般放送 | 平成19年3月   | スカパーJSAT(株)                |

| 衛星管理主体                         | 衛星種別<br>静止軌道位置              | 衛星名                              | 衛星の状態                   | 昭和53年                       | 昭和54年 | 昭和55年 | 昭和56年 | 昭和57年 | 昭和58年 | 昭和59年 | 昭和60年 | 昭和61年 | 昭和62年 | 昭和63年 | 昭和64年<br>平成元年 | 平成2年  | 平成3年  |
|--------------------------------|-----------------------------|----------------------------------|-------------------------|-----------------------------|-------|-------|-------|-------|-------|-------|-------|-------|-------|-------|---------------|-------|-------|
|                                |                             |                                  |                         | 1978年                       | 1979年 | 1980年 | 1981年 | 1982年 | 1983年 | 1984年 | 1985年 | 1986年 | 1987年 | 1988年 | 1989年         | 1990年 | 1991年 |
| 宇宙航空研究開発機構 (JAXA)              | 実験用中継衛星<br>東経110度           | ゆり (BS)                          | S57.1.23<br>運用終了        | S53.4.8 打上 → S57.1.23 運用終了  |       |       |       |       |       |       |       |       |       |       |               |       |       |
|                                | BS-2系<br>放送衛星<br>東経110度     | ゆり2号a (BS-2a)                    | H元.4<br>運用終了            | S59.1.23 打上 → H元.4 運用終了     |       |       |       |       |       |       |       |       |       |       |               |       |       |
|                                |                             | ゆり2号b (BS-2b)                    | H3.10.25<br>運用終了        | S61.2.12 打上 → H3.10.25 運用終了 |       |       |       |       |       |       |       |       |       |       |               |       |       |
|                                |                             | BS-2X                            | 打上失敗                    | H2.2.23 打上失敗                |       |       |       |       |       |       |       |       |       |       |               |       |       |
| BS-3系<br>放送衛星<br>東経110度        | ゆり3号a (BS-3a)               | H10.4.20<br>運用終了                 | H2.8.28 打上 → H3.8.25 打上 |                             |       |       |       |       |       |       |       |       |       |       |               |       |       |
|                                | ゆり3号b (BS-3b)               | 運用終了                             | H3.8.25 打上              |                             |       |       |       |       |       |       |       |       |       |       |               |       |       |
|                                | BS-3H                       | 打上失敗                             | H3.4.19 打上失敗            |                             |       |       |       |       |       |       |       |       |       |       |               |       |       |
| NHK                            | BS-3系<br>放送衛星<br>東経110度     | BS-3N                            | 運用終了                    |                             |       |       |       |       |       |       |       |       |       |       |               |       |       |
|                                |                             | BS-3N                            | 運用終了                    |                             |       |       |       |       |       |       |       |       |       |       |               |       |       |
| 株式会社放送衛星システム (B-SAT)           | BSAT-1系<br>放送衛星<br>東経110度   | BSAT-1a                          | H22.8<br>運用終了           |                             |       |       |       |       |       |       |       |       |       |       |               |       |       |
|                                |                             | BSAT-1b                          | H23.8<br>運用終了           |                             |       |       |       |       |       |       |       |       |       |       |               |       |       |
|                                | BSAT-2系<br>放送衛星<br>東経110度   | BSAT-2a                          | H25.2<br>運用終了           |                             |       |       |       |       |       |       |       |       |       |       |               |       |       |
|                                |                             | BSAT-2b                          | 打上失敗                    |                             |       |       |       |       |       |       |       |       |       |       |               |       |       |
|                                |                             | BSAT-2c                          | H25.8.31<br>運用終了        |                             |       |       |       |       |       |       |       |       |       |       |               |       |       |
|                                | BSAT-3系<br>放送衛星<br>東経110度   | BSAT-3a                          | 現用                      |                             |       |       |       |       |       |       |       |       |       |       |               |       |       |
| BSAT-3b                        |                             | 現用                               |                         |                             |       |       |       |       |       |       |       |       |       |       |               |       |       |
| 共同                             | BSAT-3系<br>放送衛星<br>東経110度   | BSAT-3c/<br>JCSAT-110R           | 現用/現用                   |                             |       |       |       |       |       |       |       |       |       |       |               |       |       |
| ☆                              | BSAT-4系<br>放送衛星<br>東経110度   | BSAT-4a                          | 現用                      |                             |       |       |       |       |       |       |       |       |       |       |               |       |       |
| スカパーJ-SAT株式会社                  | N-SAT-110<br>通信衛星<br>東経110度 | N-SAT-110                        | 現用                      |                             |       |       |       |       |       |       |       |       |       |       |               |       |       |
|                                |                             | N-SAT-110<br>後継機<br>(JCSAT-110A) | 現用                      |                             |       |       |       |       |       |       |       |       |       |       |               |       |       |
|                                | JCSAT-2系<br>通信衛星<br>東経154度  | JCSAT-2                          | H14.6<br>運用終了           | H2.1.1 打上 →                 |       |       |       |       |       |       |       |       |       |       |               |       |       |
|                                |                             | JCSAT-2A                         | H28.11<br>運用終了          |                             |       |       |       |       |       |       |       |       |       |       |               |       |       |
|                                |                             | JCSAT-2B                         | 現用                      |                             |       |       |       |       |       |       |       |       |       |       |               |       |       |
|                                | JCSAT-3系<br>通信衛星<br>東経128度  | JCSAT-3                          | H19.3<br>運用終了           |                             |       |       |       |       |       |       |       |       |       |       |               |       |       |
|                                |                             | JCSAT-3A                         | 現用                      |                             |       |       |       |       |       |       |       |       |       |       |               |       |       |
|                                | JCSAT-4系<br>通信衛星<br>東経124度  | JCSAT-4                          | H22.1<br>運用終了           |                             |       |       |       |       |       |       |       |       |       |       |               |       |       |
|                                |                             | JCSAT-4A                         | H25.2<br>運用終了           |                             |       |       |       |       |       |       |       |       |       |       |               |       |       |
|                                |                             | JCSAT-4B                         | 現用                      |                             |       |       |       |       |       |       |       |       |       |       |               |       |       |
| JCSAT-3A, 4B等<br>の予備衛星         | JCSAT-12<br>(JCSAT-RA)      | 運用                               |                         |                             |       |       |       |       |       |       |       |       |       |       |               |       |       |
| SUPERBIRD-C系<br>通信衛星<br>東経144度 | SUPERBIRD-C                 | 運用終了                             |                         |                             |       |       |       |       |       |       |       |       |       |       |               |       |       |
|                                | SUPERBIRD-C2                | 現用                               |                         |                             |       |       |       |       |       |       |       |       |       |       |               |       |       |

☆株式会社放送衛星システム(B-SAT)

| 衛星管理主体                         | 衛星種別<br>静止軌道位置              | 衛星名                              | 衛星の<br>状態        | 平成4年  | 平成5年  | 平成6年  | 平成7年  | 平成8年  | 平成9年  | 平成10年 | 平成11年 | 平成12年 | 平成13年 | 平成14年 | 平成15年 | 平成16年 | 平成17年 |  |  |
|--------------------------------|-----------------------------|----------------------------------|------------------|-------|-------|-------|-------|-------|-------|-------|-------|-------|-------|-------|-------|-------|-------|--|--|
|                                |                             |                                  |                  | 1992年 | 1993年 | 1994年 | 1995年 | 1996年 | 1997年 | 1998年 | 1999年 | 2000年 | 2001年 | 2002年 | 2003年 | 2004年 | 2005年 |  |  |
| 宇宙航空研究開発機構 (JAXA)              | 実験用中継衛星<br>東経110度           | ゆり (BS)                          | S57.1.23<br>運用終了 |       |       |       |       |       |       |       |       |       |       |       |       |       |       |  |  |
|                                | BS-2系<br>放送衛星<br>東経110度     | ゆり2号a (BS-2a)                    | H元.4<br>運用終了     |       |       |       |       |       |       |       |       |       |       |       |       |       |       |  |  |
|                                |                             | ゆり2号b (BS-2b)                    | H3.10.25<br>運用終了 |       |       |       |       |       |       |       |       |       |       |       |       |       |       |  |  |
|                                |                             | BS-2X                            | 打上失敗             |       |       |       |       |       |       |       |       |       |       |       |       |       |       |  |  |
| NHK                            | BS-3系<br>放送衛星<br>東経110度     | ゆり3号a (BS-3a)                    | H10.4.20<br>運用終了 |       |       |       |       |       |       |       |       |       |       |       |       |       |       |  |  |
|                                |                             | ゆり3号b (BS-3b)                    | 運用終了             |       |       |       |       |       |       |       |       |       |       |       |       |       |       |  |  |
|                                |                             | BS-3H                            | 打上失敗             |       |       |       |       |       |       |       |       |       |       |       |       |       |       |  |  |
| NHK                            |                             | BS-3N                            | 運用終了             |       |       |       |       |       |       |       |       |       |       |       |       |       |       |  |  |
|                                |                             |                                  | H6.7.9打上         |       |       |       |       |       |       |       |       |       |       |       |       |       |       |  |  |
| 株式会社放送衛星システム (BSAT)            | BSAT-1系<br>放送衛星<br>東経110度   | BSAT-1a                          | H22.8<br>運用終了    |       |       |       |       |       |       |       |       |       |       |       |       |       |       |  |  |
|                                |                             | BSAT-1b                          | H23.8<br>運用終了    |       |       |       |       |       |       |       |       |       |       |       |       |       |       |  |  |
|                                | BSAT-2系<br>放送衛星<br>東経110度   | BSAT-2a                          | H25.2<br>運用終了    |       |       |       |       |       |       |       |       |       |       |       |       |       |       |  |  |
|                                |                             | BSAT-2b                          | 打上失敗             |       |       |       |       |       |       |       |       |       |       |       |       |       |       |  |  |
|                                |                             | BSAT-2c                          | H25.8.31<br>運用終了 |       |       |       |       |       |       |       |       |       |       |       |       |       |       |  |  |
|                                | BSAT-3系<br>放送衛星<br>東経110度   | BSAT-3a                          | 現用               |       |       |       |       |       |       |       |       |       |       |       |       |       |       |  |  |
| BSAT-3b                        |                             | 現用                               |                  |       |       |       |       |       |       |       |       |       |       |       |       |       |       |  |  |
| 共同                             | BSAT-3系<br>放送衛星<br>東経110度   | BSAT-3c/<br>JCSAT-110R           | 現用/現用            |       |       |       |       |       |       |       |       |       |       |       |       |       |       |  |  |
|                                |                             | BSAT-4系<br>放送衛星<br>東経110度        | BSAT-4a          | 現用    |       |       |       |       |       |       |       |       |       |       |       |       |       |  |  |
| スカパーJ SAT 株式会社                 | N-SAT-110<br>通信衛星<br>東経110度 | N-SAT-110                        | 現用               |       |       |       |       |       |       |       |       |       |       |       |       |       |       |  |  |
|                                |                             | N-SAT-110<br>後継機<br>(JCSAT-110A) | 現用               |       |       |       |       |       |       |       |       |       |       |       |       |       |       |  |  |
|                                | JCSAT-2系<br>通信衛星<br>東経154度  | JCSAT-2                          | H14.6<br>運用終了    |       |       |       |       |       |       |       |       |       |       |       |       |       |       |  |  |
|                                |                             | JCSAT-2A                         | H28.11<br>運用終了   |       |       |       |       |       |       |       |       |       |       |       |       |       |       |  |  |
|                                |                             | JCSAT-2B                         | 現用               |       |       |       |       |       |       |       |       |       |       |       |       |       |       |  |  |
|                                | JCSAT-3系<br>通信衛星<br>東経128度  | JCSAT-3                          | H19.3<br>運用終了    |       |       |       |       |       |       |       |       |       |       |       |       |       |       |  |  |
|                                |                             | JCSAT-3A                         | 現用               |       |       |       |       |       |       |       |       |       |       |       |       |       |       |  |  |
|                                | JCSAT-4系<br>通信衛星<br>東経124度  | JCSAT-4                          | H22.1<br>運用終了    |       |       |       |       |       |       |       |       |       |       |       |       |       |       |  |  |
|                                |                             | JCSAT-4A                         | H25.2<br>運用終了    |       |       |       |       |       |       |       |       |       |       |       |       |       |       |  |  |
|                                |                             | JCSAT-4B                         | 現用               |       |       |       |       |       |       |       |       |       |       |       |       |       |       |  |  |
| JCSAT-3A, 4B等<br>の予備衛星         | JCSAT-12<br>(JCSAT-RA)      | 運用                               |                  |       |       |       |       |       |       |       |       |       |       |       |       |       |       |  |  |
| SUPERBIRD-C系<br>通信衛星<br>東経144度 | SUPERBIRD-C                 | 運用終了                             |                  |       |       |       |       |       |       |       |       |       |       |       |       |       |       |  |  |
|                                | SUPERBIRD-C2                | 現用                               |                  |       |       |       |       |       |       |       |       |       |       |       |       |       |       |  |  |

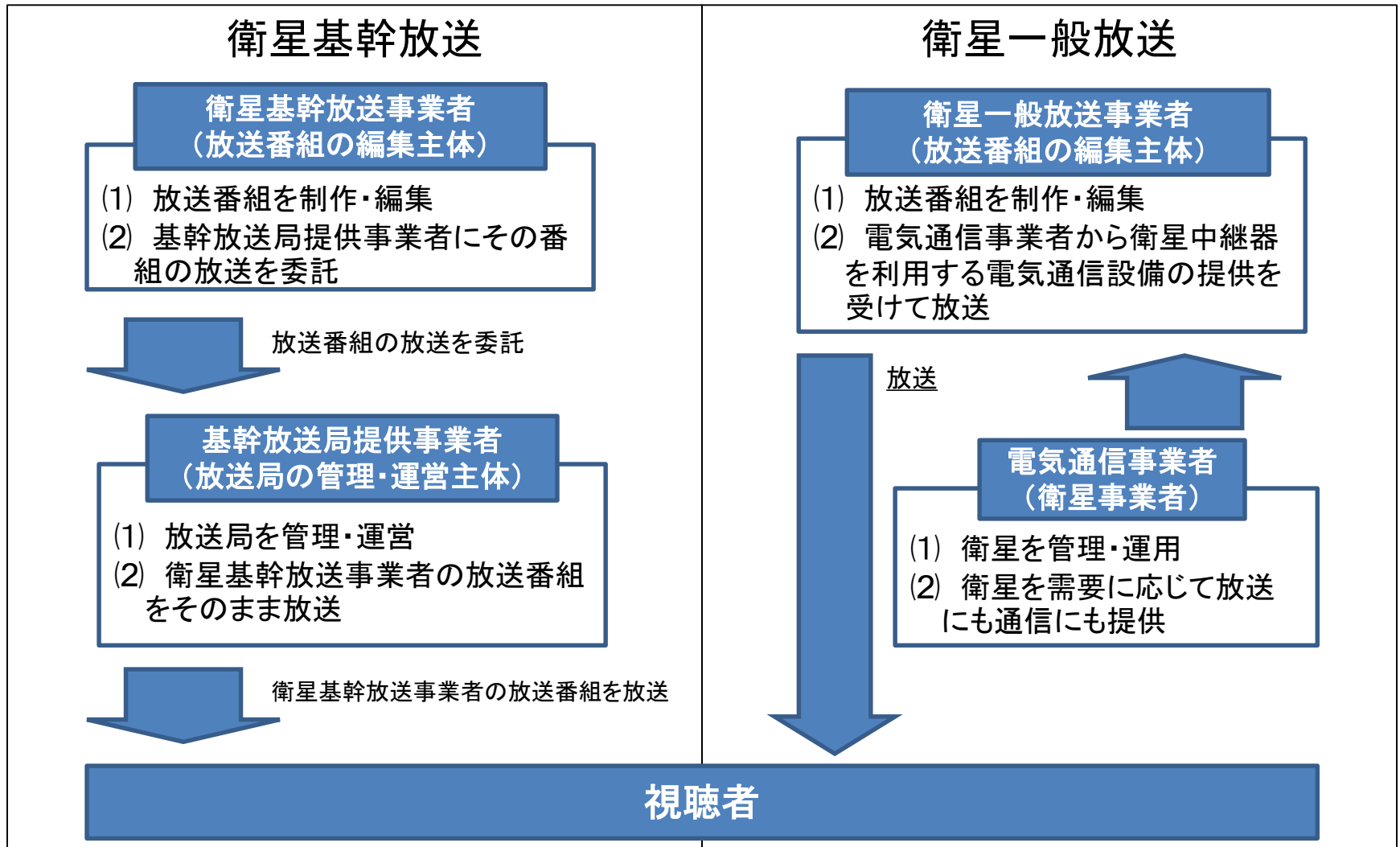
☆株式会社放送衛星システム(B-SAT)

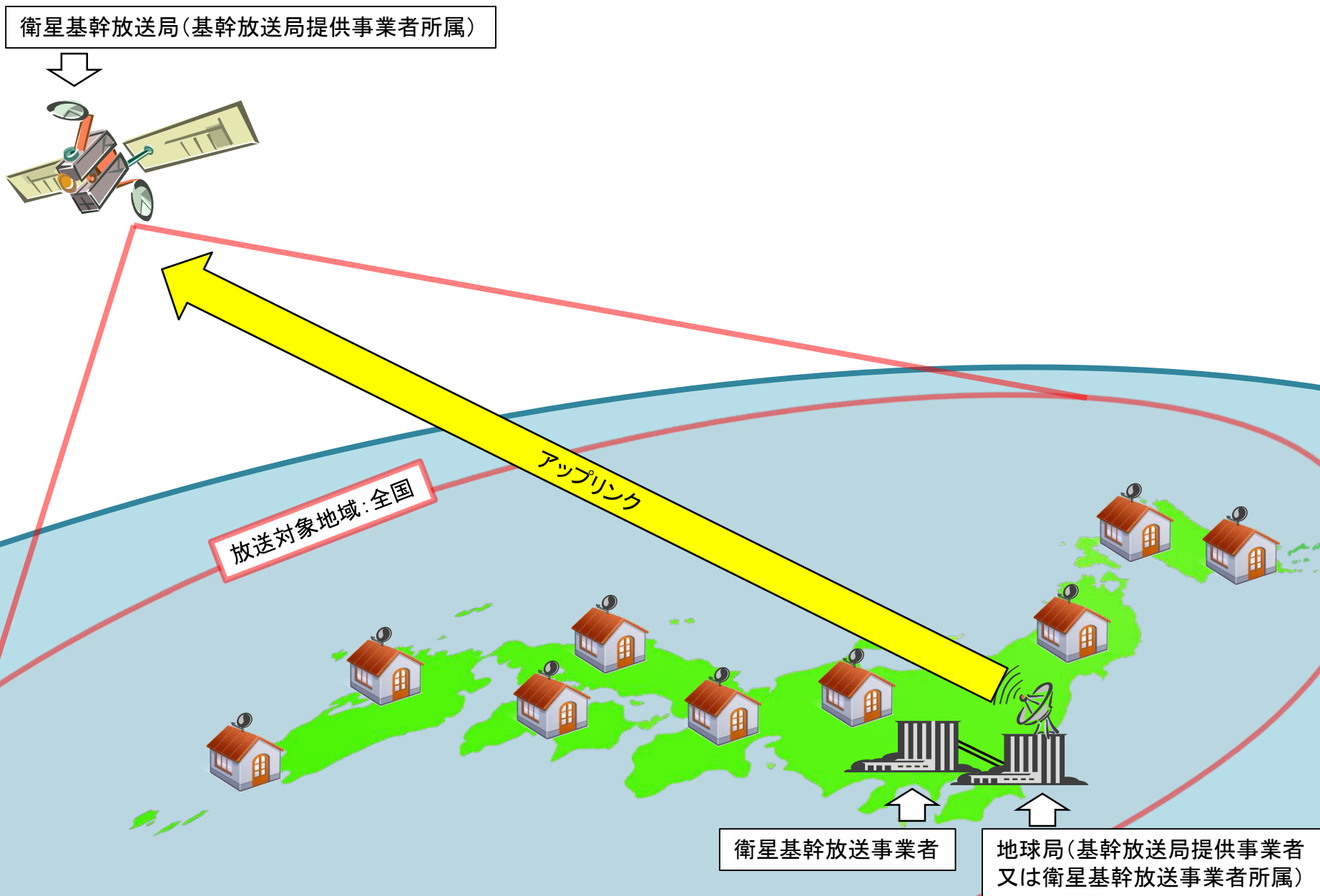


| 衛星管理主体                         | 衛星種別<br>静止軌道位置              | 衛星名                              | 衛星の<br>状態        | 平成18年            | 平成19年       | 平成20年       | 平成21年                | 平成22年        | 平成23年      | 平成24年                       | 平成25年      | 平成26年         | 平成27年 | 平成28年       | 平成29年        |             |
|--------------------------------|-----------------------------|----------------------------------|------------------|------------------|-------------|-------------|----------------------|--------------|------------|-----------------------------|------------|---------------|-------|-------------|--------------|-------------|
|                                |                             |                                  |                  | 2006年            | 2007年       | 2008年       | 2009年                | 2010年        | 2011年      | 2012年                       | 2013年      | 2014年         | 2015年 | 2016年       | 2017年        |             |
| 宇宙航空研究開発機構 (JAXA)              | 実験用中継衛星<br>東経110度           | ゆり (BS)                          | S57.1.23<br>運用終了 |                  |             |             |                      |              |            |                             |            |               |       |             |              |             |
|                                | BS-2系<br>放送衛星<br>東経110度     | ゆり2号a (BS-2a)                    | H元.4<br>運用終了     |                  |             |             |                      |              |            |                             |            |               |       |             |              |             |
|                                |                             | ゆり2号b (BS-2b)                    | H3.10.25<br>運用終了 |                  |             |             |                      |              |            |                             |            |               |       |             |              |             |
|                                |                             | BS-2X                            |                  | 打上失敗             |             |             |                      |              |            |                             |            |               |       |             |              |             |
|                                |                             | ゆり3号a (BS-3a)                    |                  | H10.4.20<br>運用終了 |             |             |                      |              |            |                             |            |               |       |             |              |             |
| ゆり3号b (BS-3b)                  |                             |                                  | 運用終了             |                  |             |             |                      |              |            |                             |            |               |       |             |              |             |
| NHK                            | BS-3系<br>放送衛星<br>東経110度     | BS-3H                            | 打上失敗             |                  |             |             |                      |              |            |                             |            |               |       |             |              |             |
|                                |                             | BS-3N                            | 運用終了             |                  |             |             |                      |              |            |                             |            |               |       |             |              |             |
| 株式会社放送衛星システム (B-SAT)           | BSAT-1系<br>放送衛星<br>東経110度   | BSAT-1a                          | H22.8<br>運用終了    |                  |             |             |                      | H22.8 運用終了   |            |                             |            |               |       |             |              |             |
|                                |                             | BSAT-1b                          | H23.8<br>運用終了    |                  |             |             |                      |              | H23.8 運用終了 |                             |            |               |       |             |              |             |
|                                | BSAT-2系<br>放送衛星<br>東経110度   | BSAT-2a                          | H25.2<br>運用終了    |                  |             |             |                      |              |            |                             | H25.2 運用終了 |               |       |             |              |             |
|                                |                             | BSAT-2b                          |                  | 打上失敗             |             |             |                      |              |            |                             |            |               |       |             |              |             |
|                                |                             | BSAT-2c                          | H25.8.31<br>運用終了 |                  |             |             |                      |              |            |                             |            | H25.8.31 運用終了 |       |             |              |             |
|                                | BSAT-3系<br>放送衛星<br>東経110度   | BSAT-3a                          | 現用               |                  | H19.8.15 打上 |             |                      |              |            |                             |            |               |       |             |              |             |
|                                |                             | BSAT-3b                          | 現用               |                  |             |             |                      | H22.10.29 打上 |            |                             |            |               |       |             |              |             |
|                                | 共同                          | BSAT-3c/<br>JCSAT-110R           | 現用/現用            |                  |             |             |                      |              | H23.8.7 打上 |                             |            |               |       |             |              |             |
|                                |                             |                                  |                  |                  |             |             |                      |              |            |                             |            |               |       |             |              |             |
|                                | ☆                           | BSAT-4系<br>放送衛星<br>東経110度        | BSAT-4a          | 現用               |             |             |                      |              |            |                             |            |               |       |             |              | H29.9.30 打上 |
| スカパーJ SAT 株式会社                 | N-SAT-110<br>通信衛星<br>東経110度 | N-SAT-110                        | 現用               |                  |             |             |                      |              |            |                             |            |               |       |             |              |             |
|                                |                             | N-SAT-110<br>後継機<br>(JCSAT-110A) | 現用               |                  |             |             |                      |              |            |                             |            |               |       |             | H28.12.22 打上 |             |
|                                | JCSAT-2系<br>通信衛星<br>東経154度  | JCSAT-2                          | H14.6<br>運用終了    |                  |             |             |                      |              |            |                             |            |               |       |             |              |             |
|                                |                             | JCSAT-2A                         | H28.11<br>運用終了   |                  |             |             |                      |              |            |                             |            |               |       | H28.11 運用終了 |              |             |
|                                |                             | JCSAT-2B                         | 現用               |                  |             |             |                      |              |            |                             |            |               |       |             | H28.5.6 打上   |             |
|                                | JCSAT-3系<br>通信衛星<br>東経120度  | JCSAT-3                          | H19.3<br>運用終了    |                  | H19.3 運用終了  |             |                      |              |            |                             |            |               |       |             |              |             |
|                                |                             | JCSAT-3A                         | 現用               | H18.8.12 打上      |             |             |                      |              |            |                             |            |               |       |             |              |             |
|                                | JCSAT-4系<br>通信衛星<br>東経124度  | JCSAT-4                          | H22.1<br>運用終了    |                  |             |             |                      |              | H22.1 運用終了 |                             |            |               |       |             |              |             |
|                                |                             | JCSAT-4A                         | H25.2<br>運用終了    |                  |             |             |                      |              |            |                             |            |               |       | H25.2 運用終了  |              |             |
|                                |                             | JCSAT-4B                         | 現用               |                  |             |             |                      |              |            | H24.5.16 打上 (JCSAT-4Aの後継衛星) |            |               |       |             |              |             |
| JCSAT-3A, 4B等<br>の予備衛星         | JCSAT-12<br>(JCSAT-RA)      | 運用                               |                  |                  |             | H21.8.22 打上 | 予備衛星JCSAT-RAとして軌道上待機 |              |            |                             |            |               |       |             |              |             |
| SUPERBIRD-C系<br>通信衛星<br>東経144度 | SUPERBIRD-C                 | 運用終了                             |                  |                  | H20.10 運用終了 |             |                      |              |            |                             |            |               |       |             |              |             |
|                                | SUPERBIRD-C2                | 現用                               |                  |                  | H20.8.15 打上 |             |                      |              |            |                             |            |               |       |             |              |             |

☆株式会社放送衛星システム(B-SAT)

# 1-(4) 衛星放送に関する制度





## 基幹放送普及計画

放送の計画的な普及を図るための基本的事項及び放送番組の数の目標等を規定

## 基幹放送用周波数使用計画

放送番組の数の目標の達成に資することとなるように、  
放送局に使用させることのできる周波数等を規定

### 基幹放送局提供事業者

(放送局の管理・運用主体)

基幹放送用周波数使用計画に基づき、衛星基幹放送局の  
免許を付与

【免許要件】

- ・経理的基礎、技術的能力
- ・技術基準適合性
- ・外国性の排除(1/3以上の出資制限、外国人の役員制限)  
等

免許

### 衛星基幹放送事業者

(放送番組の編集主体)

基幹放送普及計画に基づき、衛星基幹放送業務の認定を  
付与

【認定要件】

- ・経理的基礎、技術的能力
- ・マスメディア集中排除原則
- ・外国性の排除(1/5以上の出資制限、外国人の役員制限)  
等

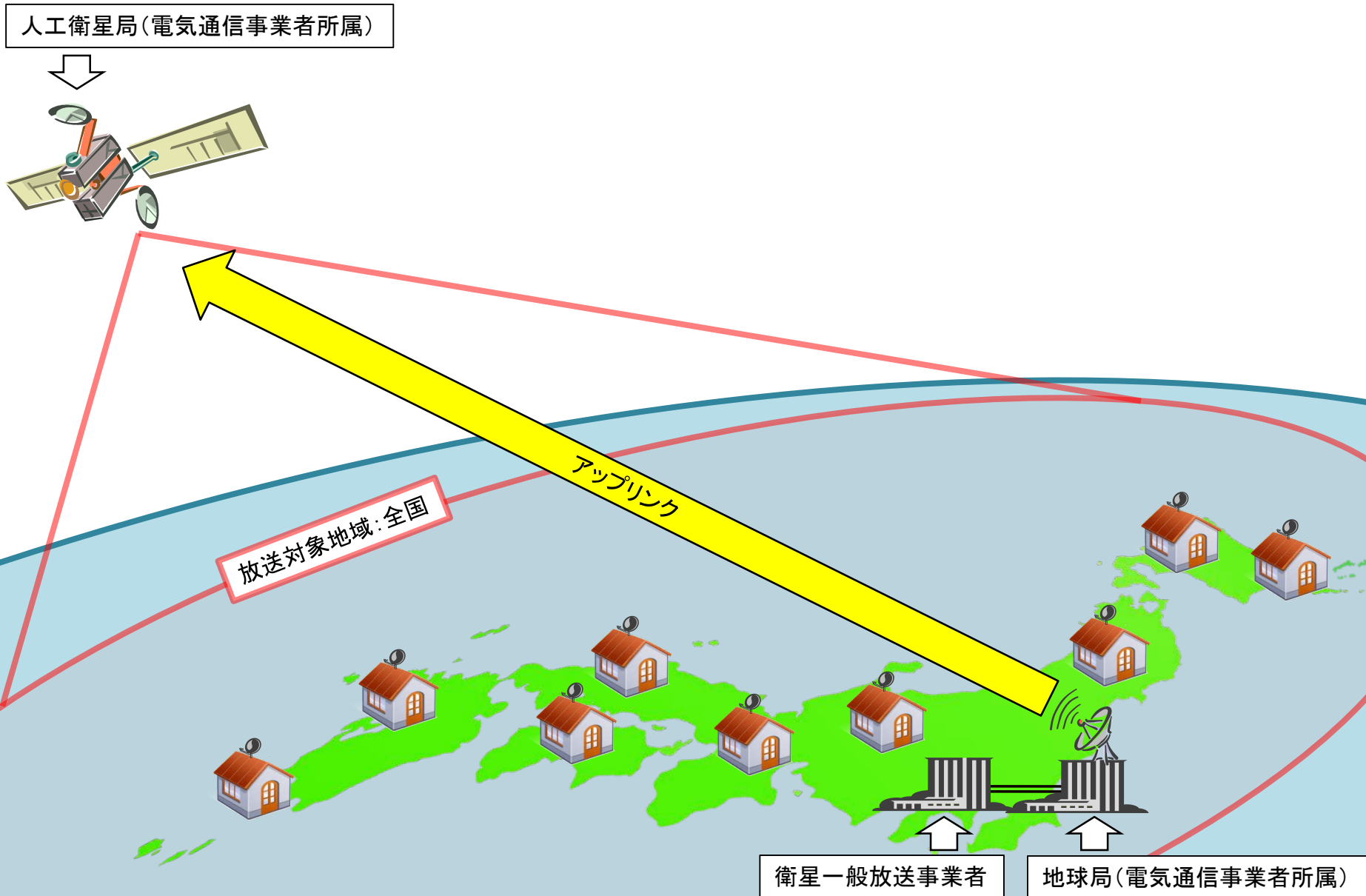
認定

主な規律

- ・衛星基幹放送事業者への役務提供義務
- ・役務の提供条件の届出

放送番組の  
送信の委託

- ・番組規律(公序良俗等)
- ・有料放送の料金の届出等



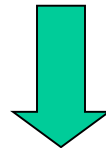
## 衛星一般放送に係る登録の申請

### ○放送法第128条

登録拒否事由に該当しないこと(登録拒否事由は次のとおり)

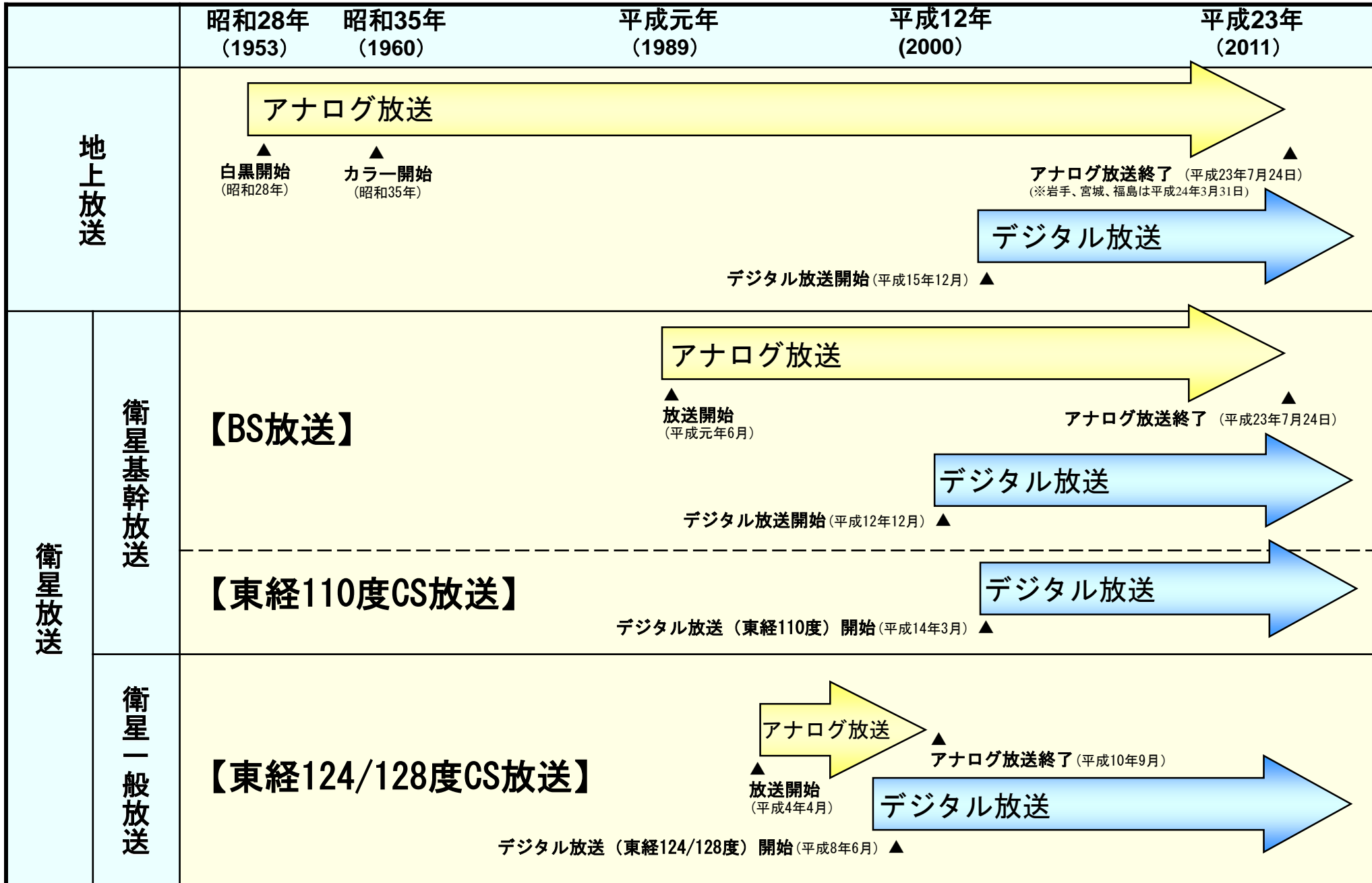
- ・「放送」業務関係規律違反による罰金以上の刑の執行終了又は第131条の登録の取消してから2年を経過しない者
- ・技術的能力を有しない者
- ・技術基準に適合する設備を権原に基づいて利用できない者

等



衛星一般放送に係る登録  
(放送法第126条)

# 1-(9) デジタル放送移行の経緯(テレビジョン放送)



# 1－(10) 衛星放送の制度等に関する主な歴史

- 昭和 63 年 9 月 放送局の開設の根本的基準（省令）にマスメディア集中排除規定を創設  
（支配の基準は議決権の 10 分の 1 超、役員 5 分の 1 以上及び代表権を有する役員・常勤役員 1 人の兼職）
- 平成元年 6 月 《BS アナログ放送開始》、受委託放送制度の制度化
- 平成 4 年 4 月 《東経 124 / 128 度 CS アナログ放送開始》
- 平成 6 年 3 月 有料放送比率規制の廃止、総合放送規制の適用除外
- 平成 8 年 6 月 《東経 124 / 128 度 CS デジタル放送開始》
- 平成 10 年 3 月 CS デジタル放送に係るマスメディア集中排除原則の緩和  
（支配の基準を議決権の 3 分の 1 以上に緩和、一の者が保有できる中継器数は原則 4 中継器以内）
- 平成 10 年 6 月 BS デジタル放送の制度化  
（BS デジタル放送を行う一の者が保有できる中継器数は原則 2 分の 1 中継器以内）
- 平成 12 年 9 月 東経 110 度 CS デジタル放送の制度化（一の者が保有できる中継器数は原則 4 中継器以内）
- 平成 12 年 12 月 《BS デジタル放送開始》
- 平成 14 年 1 月 電気通信役務利用放送法施行（一の者が保有できる中継器数は原則 12 中継器以内）
- 平成 14 年 3 月 《東経 110 度 CS デジタル放送開始》
- 平成 15 年 6 月 BS デジタル放送に係るマスメディア集中排除原則の緩和  
（地上放送事業者等が BS デジタル放送事業者の議決権を保有する場合に限り、支配の基準を議決権の 2 分の 1 以上に緩和）
- 平成 20 年 4 月 有料放送管理業務の制度化、委託放送業務の事業譲渡の制度化  
放送局に係る表現の自由享有基準を創設、認定持株会社制度の制度化  
（認定放送持株制度を活用することにより、地上放送事業者等が 2 分の 1 中継器以内まで支配可能）
- 平成 21 年 2 月 特別衛星放送及び一般衛星放送の制度化  
（特別衛星放送を行う一の者が保有できる中継器数は原則 4 中継器以内）  
（一般衛星放送を行う一の者が保有できる中継器数は原則 24 中継器以内）
- 平成 23 年 6 月 基幹放送及び一般放送の制度化  
（衛星基幹放送を行う一の者が保有できる中継器数は原則 4 中継器以内）  
（衛星一般放送については、表現の自由享有基準を撤廃）
- 平成 27 年 4 月 マスメディア集中排除原則の緩和・明確化  
（経営基盤強化計画認定制度を活用する場合、支配の基準を特定役員 3 分の 1 以上に緩和）
- 平成 28 年 6 月 衛星基幹放送に係るマスメディア集中排除原則の緩和  
（衛星基幹放送を行う一の者が 4K・8K 番組のために保有できる中継器数は、HD・SD 番組とは別枠で原則 4 中継器以内）



## 支配の基準

- ・ 議決権の3分の1を超え保有すること
- ・ 1/5超(経営基盤強化計画認定制度を活用する場合は1/3超)の特定役員数を兼務すること
- ・ 代表権を有する役員又は常勤役員(監査役等除く)を兼務すること

## 【「申請者等※1」が保有可能なトラポン数の上限】

| 区分<br>申請者               | 衛星基幹放送       |                | 衛星一般放送                               |
|-------------------------|--------------|----------------|--------------------------------------|
|                         | BS放送         | 東経110度<br>CS放送 |                                      |
| 「地上基幹放送事業者等※2」以外の<br>場合 | 4トラポン※3      |                | 衛星一般放送は<br>マスメディア集中排除原則<br>が規律されていない |
| 「地上基幹放送事業者等※2」の場合       | ✕<br>(※4、※5) | 2トラポン          |                                      |

※1 申請者、申請者を支配する者、申請者により支配される者、申請者を支配する者により支配される者のこと。

※2 地上基幹放送事業者、地上基幹放送事業者を支配する者、地上基幹放送事業者により支配される者、地上基幹放送事業者を支配する者により支配される者のこと。

※3 HD・SD番組と4K・8K番組の両方を行う場合は、HD・SD番組について4トラポン、4K・8K番組について4トラポンまで支配可能。

※4 2分の1以下の議決権の保有が可能。

※5 認定放送持株会社の関係会社の場合は、HD・SD番組について0.5トラポン、4K・8K番組について0.5トラポンまで支配可能。

## 2 衛星基幹放送

### 【衛星基幹放送の現状】

平成 21 年 2 月に所要の制度整備を行い、BS 放送及び東経 110 度 CS 放送について、制度上「特別衛星放送」として統合し、その普及政策を一体化したが、その後、放送法等の一部を改正する法律(平成 22 年法律第 65 号)の施行(平成 23 年 6 月 30 日)に伴い、地上放送と同じ基幹放送に区分され、制度上「衛星基幹放送」となった。

衛星基幹放送のうち、アナログテレビジョン放送については、NHK による 2 番組及び株式会社 WOWOW による 1 番組が放送されていたが、いずれも平成 23 年 7 月 24 日に終了している。

デジタルテレビジョン放送については、平成 30 年 10 月 1 日現在、70 番組の高精細度テレビジョン放送及び 13 番組の標準テレビジョン放送が行われており、平成 30 年 12 月以降、19 番組の超高精細度テレビジョン放送(実

用放送)が開始される予定となっている。【参照：2-(1)、4-(3)】

テレビジョン放送以外の放送については、平成 30 年 10 月 1 日現在、1 番組の超短波放送(ラジオ放送)が行われている。

### 【衛星基幹放送の事業主体】

衛星基幹放送を行う事業主体は、無線局の免許を取得して放送設備の管理運用責任を負う主体(基幹放送局提供事業者)と放送番組の編集について責任を負う主体(衛星基幹放送事業者)に分かれて放送を行う制度を採用している。さらに、平成 20 年の放送法改正により、いわゆるプラットフォーム事業者(有料放送管理事業者)についても、業務の適性確保のための措置が義務づけられることとなっている。

基幹放送局提供事業者については、平成30年10月1日現在、株式会社放送衛星システム及びスカパーJSAT株式会社が衛星基幹放送局の無線局免許を取得し、無線局を開設している。

衛星基幹放送事業者については、平成30年10月1日現在、38社が衛星基幹放送業務の認定を受けて放送を行っている。

有料放送管理事業者については、平成30年10月1日現在、スカパーJSAT株式会社1社となっている。【参照：4-(9)】

(参考:有料放送契約件数等)

- ① 平成30年8月末現在のNHKの衛星放送受信契約世帯数は約2,186万件となっている。【参照:2-(5)】
- ② 平成30年9月末現在の株式会社WOWOWの有料放送契約件数は約293.4万件となっている。【参照:2-(6)】
- ③ スカパーJSAT株式会社が提供する衛星基幹放送サービス「スカパー！(東経110度CS放送)」の平成30年9月末現在の個人契約件数は約208.5万件となっている。【参照:2-(7)】

## ○日本放送協会(2番組)

NHK BS1 **HD**  
NHK BSプレミアム **HD**

## ○放送大学学園(2番組)

放送大学 BSテレビ **HD**  
放送大学 BSラジオ **音声**

## ○無料総合編成(8番組)

BS朝日 **HD**  
BS-TBS **HD**  
BSテレ東 **HD**  
BS日テレ **HD**  
BSフジ **HD**  
BS11 **HD**  
Twelve **HD**  
Dlife **HD**

## ○総合娯楽(17番組)

WOWOWプライム **HD**  
WOWOWライブ **HD**  
WOWOWシネマ **HD**  
日テレプラス **HD**  
TBSチャンネル1 **HD**  
TBSチャンネル2 **HD**  
テレ朝チャンネル1ドラマ・バラエティ・アニメ **HD**  
ディズニー・チャンネル  
チャンネル銀河 歴史ドラマ・サスペンス・日本のうた **HD**  
フジテレビONE スポーツ・バラエティ **HD**  
フジテレビTWO ドラマ・アニメ **HD**  
フジテレビNEXT ライブ・プレミアム **HD**  
スカサカ! **HD**  
スカチャン1 **HD**  
KBS World **HD**  
BSスカパー! **HD**  
FOXスポーツ&エンターテイメント **HD**

## ○映画(10番組)

東映チャンネル **HD**  
衛星劇場 **HD**  
チャンネルNECO **HD**  
シネフィルWOWOW **HD**  
ザ・シネマHD **HD**  
スターチャンネル 1 **HD**  
スターチャンネル 2 **HD**

スターチャンネル 3 **HD**  
BS日本映画専門チャンネル **HD**  
ムービープラス **HD**

## ○スポーツ(8番組)

J SPORTS 1 **HD**  
J SPORTS 2 **HD**  
J SPORTS 3 **HD**  
J SPORTS 4 **HD**  
GAORA **HD**  
スカイA **HD**  
日テレG+ **HD**  
ゴルフネットワーク **HD**

## ○音楽(6番組)

100%ヒッツ!スペースシャワーTVプラス  
スペースシャワーTV **HD**  
MTV **HD**  
ミュージック・エア  
MUSIC ON! TV (エムオン!) **HD** **HD**  
歌謡ポップスチャンネル

## ○アニメ(4番組)

キッズステーションHD **HD**  
カートゥーン ネットワーク  
BSアニマックス **HD**  
アニメシアターX(AT-X) **HD**

## ○海外ドラマ・バラエティ(5番組)

Super! drama TV **HD** **HD**  
AXN  
FOX **HD**  
女性チャンネル♪LaLa TV **HD**  
AXNミステリー

## ○国内ドラマ・バラエティ・舞台(4番組)

TAKARAZUKA SKY STAGE **HD**  
時代劇専門チャンネルHD **HD**  
ファミリー劇場HD **HD**  
ホームドラマチャンネル

## ○ドキュメンタリー(4番組)

ディスカバリーチャンネル  
アニマルプラネット

ヒストリーチャンネル **HD**  
ナショナル ジオグラフィック **HD**

## ○ニュース(5番組)

日テレNEWS24 **HD**  
TBSNEWS **HD**  
テレ朝チャンネル2ニュース・情報・スポーツ **HD**  
BBCワールドニュース  
CNN j

## ○娯楽・趣味(4番組)

MONDO TV **HD**  
BS釣りビジョン **HD**  
Mnet **HD**  
エンタメ〜テレHD☆シネドラバラエティ **HD**

## ○教育(2番組)

ディズニージュニア **HD**  
囲碁・将棋チャンネル

## ○公営競技(1番組)

グリーンチャンネル **HD**

## ○ショッピング(2番組)

ショップチャンネル **HD**  
QVC(キュー・ヴィー・シー) **HD**

### 【参考】衛星基幹放送の放送番組数等

◆ BS  
・中継器 12 基  
・テレビ HD 28 番組 SD 1 番組、ラジオ 1 番組  
・21 社により提供

◆ 110 度 CS  
・中継器 12 基  
・テレビ HD 42 番組 SD 12 番組  
・19 社により提供

※ 事業者名は4-(9)衛星放送事業者一覧を参照

# 2-(2) BS放送のテレビ番組のチャンネル配列図

|       | 1ch (11.72748GHz) |              |              | 3ch (11.76584GHz) |             |                      | 13ch (11.95764GHz) |              |                     | 15ch (11.99600GHz) |            |            |
|-------|-------------------|--------------|--------------|-------------------|-------------|----------------------|--------------------|--------------|---------------------|--------------------|------------|------------|
| 事業者   | ビーエス朝日            | BS-TBS       | BSテレビ東京      | WOWOW             | NHK         | フロードキャスト・サテライト・ディズニー | BS日本               | ビーエスフジ       | アニマックスフロードキャスト・ジャパン | NHK                | スター・チャンネル  |            |
| 番組    | BS朝日              | BS-TBS       | BSテレ東        | WOWOWプライム         | NHK BSプレミアム | ディズニートータルチャンネル 総合娯楽  | BS日テレ              | BSフジ         | BS アニマックス           | NHK BS1            | スターチャンネル 2 | スターチャンネル 3 |
| ジャンル  | 総合編成<br>【無料】      | 総合編成<br>【無料】 | 総合編成<br>【無料】 | 総合娯楽              |             | SD                   | 総合編成<br>【無料】       | 総合編成<br>【無料】 | アニメ                 |                    | 映画         | 映画         |
| スロット数 | (16)              | (16)         | (16)         | (24)              | (18)        | (6)                  | (16)               | (16)         | (16)                | (20)               | (13)       | (13)       |

|       | 5ch (11.80420GHz) |          | 7ch (11.84256GHz) |  | 9ch (11.88092GHz) |            |                   | 11ch (11.91928GHz) |                   |                |
|-------|-------------------|----------|-------------------|--|-------------------|------------|-------------------|--------------------|-------------------|----------------|
| 事業者   | WOWOW             |          |                   |  | 日本BS放送            | スター・チャンネル  | ワールド・ハイビジョン・チャンネル | 放送大学学園             | ビーエスFOX           | スカパー・エンターテイメント |
| 番組    | WOWOWライブ          | WOWOWシネマ |                   |  | BS11              | スターチャンネル 1 | Twelve            | 放送大学               | FOXスポーツ&エンターテイメント | BSスカパー!        |
| ジャンル  | 総合娯楽              | 総合娯楽     |                   |  | 総合編成<br>【無料】      | 映画         | 総合編成<br>【無料】      | 大学教育放送<br>【無料】     | 総合娯楽              | 総合娯楽           |
| スロット数 | (24)              | (24)     |                   |  | (18)              | (15)       | (15)              | (16)               | (16)              | (16)           |

|       | 17ch (12.03436GHz) |  |  | 19ch (12.07272GHz) |            |            | 21ch (12.11108GHz) |            |            | 23ch (12.14944GHz) |                |                      |
|-------|--------------------|--|--|--------------------|------------|------------|--------------------|------------|------------|--------------------|----------------|----------------------|
| 事業者   |                    |  |  | グリーンチャンネル          | ジェイ・スポーツ   | ジェイ・スポーツ   | WOWOWプラス           | ジェイ・スポーツ   | ジェイ・スポーツ   | 釣りビジョン             | 日本映画放送         | フロードキャスト・サテライト・ディズニー |
| 番組    |                    |  |  | グリーンチャンネル          | J SPORTS 1 | J SPORTS 2 | シネフィル WOWOW        | J SPORTS 4 | J SPORTS 3 | BS釣りビジョン           | BS日本映画 専門チャンネル | Dlife                |
| ジャンル  |                    |  |  | 農林水産情報・中央競馬        | スポーツ       | スポーツ       | 映画                 | スポーツ       | スポーツ       | 娯楽・趣味              | 映画             | 総合編成<br>【無料】         |
| スロット数 |                    |  |  | (16)               | (16)       | (16)       | (16)               | (16)       | (16)       | (16)               | (16)           | (16)                 |

■ :スカパーJSAT(株)が有料放送管理事業者として、当該有料放送の役務に係る管理業務を行っている番組。

|                       |        |
|-----------------------|--------|
| 放送番組数(平成30年10月1日現在) ※ |        |
| HD28番組                | SD 1番組 |
| 合計29番組                |        |

※ データ放送、音声放送(1番組)を除く。

# 2-(3) 東経110度CS放送(右旋)のテレビ番組のチャンネル配列図 19

事業者

番組

スロット数

| ND2 (12.291GHz) |           |             |           | ND4 (12.331GHz) |           |            |            | ND6 (12.371GHz) |              |        |            |             |             | ND8(12.411GHz) |           |              |           |               |           |                |      |           |  |            |  |        |  |
|-----------------|-----------|-------------|-----------|-----------------|-----------|------------|------------|-----------------|--------------|--------|------------|-------------|-------------|----------------|-----------|--------------|-----------|---------------|-----------|----------------|------|-----------|--|------------|--|--------|--|
| シーエス・ワンテン       |           | シー・ティ・ビー・エス |           | シーエス・ワンテン       |           | 名古屋テレビネクスト |            | 日本映画放送          |              | スカイ・エー |            | 囲碁将棋チャンネル   |             | インターローカルメディア   |           | シーエス・ワンテン    |           | サテライト・サービス    |           | スカパー・エンターテイメント |      | SCサテライト放送 |  | サテライト・サービス |  | 東映衛星放送 |  |
| ニユー・ス・情報・スポーツ   | テレ朝チャンネル2 | デイズハイジューニア  | テレ朝チャンネル1 | ドラマパラエティ・アニメ    | TBSチャンネル1 | MTV        | エンタメ☆テレHD☆ | シネドラパラエティ       | 時代劇専門チャンネルHD | スカイA   | 囲碁・将棋チャンネル | ホームドラマチャンネル | 歌謡ポップスチャンネル | CNN-           | ミュージック・エア | ディスカバリーチャンネル | アニマルプラネット | カートゥーン・ネットワーク | ショップチャンネル | 日テレNEWS24      | Mnet | 東映チャンネル   |  |            |  |        |  |
| (12)            | (12)      | (12)        | (12)      | (12)            | (12)      | (12)       | (12)       | (12)            | (12)         | (12)   | (6)        | (6)         | (6)         | (6)            | (6)       | (6)          | (6)       | (12)          | (12)      | (12)           | (12) |           |  |            |  |        |  |

事業者

番組

スロット数

| ND10 (12.451GHz) |           |               |      | ND12 (12.491GHz) |       |               |             | ND14 (12.531GHz) |         |                   |           | ND16 (12.571GHz)     |                 |              |               |              |          |           |     |      |     |              |  |           |  |
|------------------|-----------|---------------|------|------------------|-------|---------------|-------------|------------------|---------|-------------------|-----------|----------------------|-----------------|--------------|---------------|--------------|----------|-----------|-----|------|-----|--------------|--|-----------|--|
| スカパー・エンターテイメント   |           | 松竹ブロードキャスティング |      | エムオン・エンタテインメント   |       | GAORA         |             | スカパー・エンターテイメント   |         | キッズステーション         |           | インタラクティブィ            |                 | 東北新社メディアサービス |               | 宝塚クリエイティブアーツ |          | インタラクティブィ |     | CS日本 |     | AXNエンタテインメント |  | シーエス・ワンテン |  |
| スカチャン1           | KBS World | スカサカ!         | 衛星劇場 | MUSICNON-TV      | GAORA | ナショナルジオグラフィック | キッズステーションHD | ヒストリーチャンネル       | ザ・シネマHD | Snap! Drama TV HD | ファミリー劇場HD | TAKARAZUKA SKY STAGE | アニメシアターX (AT-X) | AXNミステリー     | スペースシャワーTVプラス | AXN          | BBCCワールド |           |     |      |     |              |  |           |  |
| (12)             | (12)      | (12)          | (12) | (12)             | (12)  | (12)          | (12)        | (12)             | (12)    | (12)              | (12)      | (12)                 | (12)            | (12)         | (12)          | (12)         | (6)      | (6)       | (6) | (6)  | (6) | (6)          |  |           |  |

事業者

番組

スロット数

| ND18 (12.611GHz) |                          |               |         | ND20 (12.651GHz) |           |            |         | ND22 (12.691GHz) |           |          |                | ND24 (12.731GHz) |          |      |        |           |        |          |
|------------------|--------------------------|---------------|---------|------------------|-----------|------------|---------|------------------|-----------|----------|----------------|------------------|----------|------|--------|-----------|--------|----------|
| インタラクティブィ        |                          |               |         | サテライト・サービス       |           |            |         | シー・ティ・ビー・エス      |           |          | スカパー・エンターテイメント | CS日本             |          |      |        |           |        |          |
| ゴルフネットワーク        | チャンネル銀河歴史ドラマ・サスペンス・日本のうた | 女性チャンネルLalaTV | ムービープラス | フジテレビONE         | スポーツバラエティ | スペースシャワーTV | フジテレビWO | ドラマアニメ           | フジテレビNEXT | ライオンレミアム | (キートン)OVIC     | TBSチャンネル2        | TBS NEWS | FOX  | 日テレ+HD | チャンネルNECO | 日テレプラス | MONDO TV |
| (12)             | (12)                     | (12)          | (12)    | (12)             | (12)      | (12)       | (12)    | (12)             | (12)      | (12)     | (12)           | (12)             | (12)     | (12) | (12)   | (12)      | (12)   | (12)     |

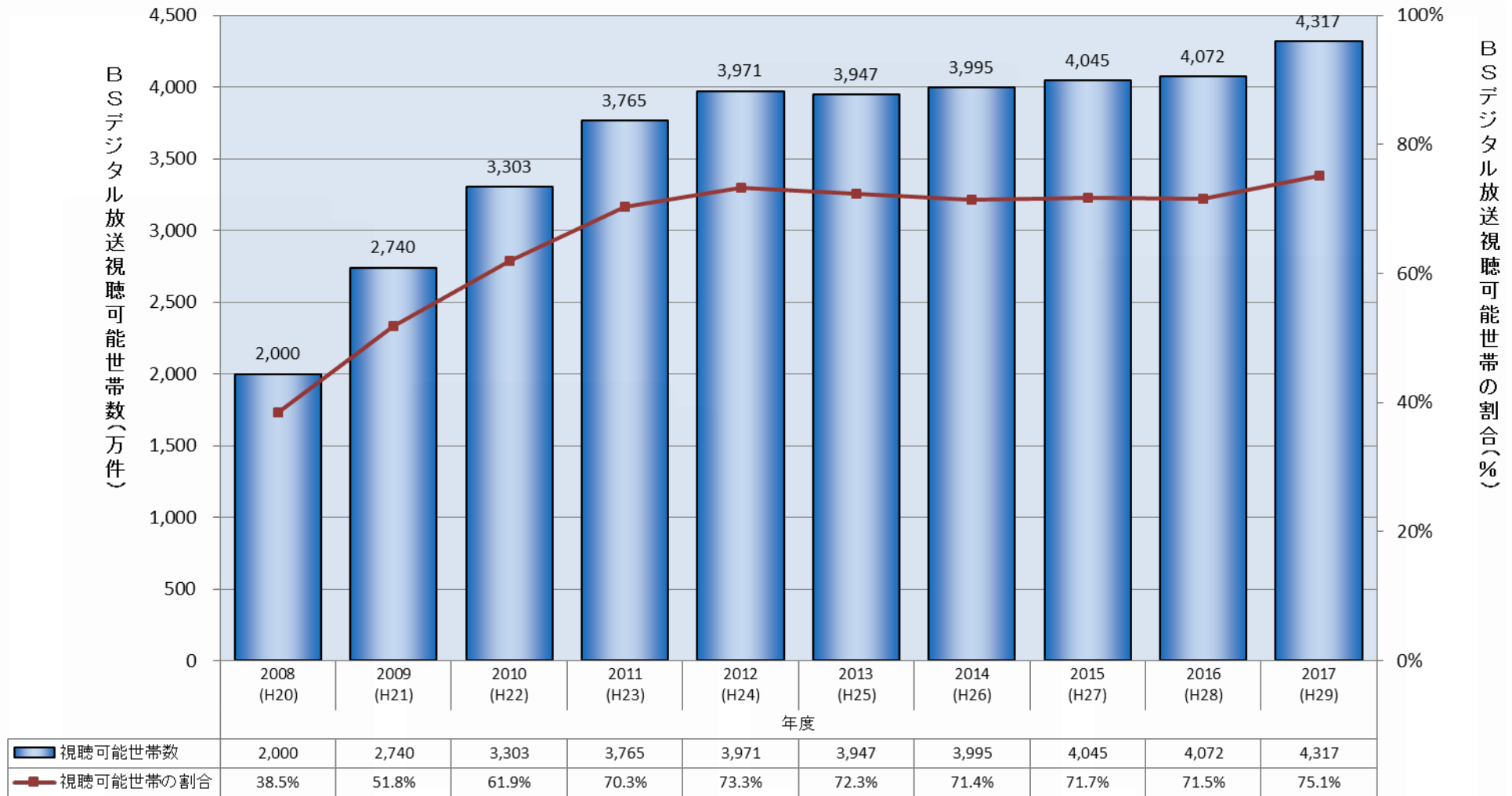
■ 総合娯楽 ■ 映画 ■ スポーツ ■ 音楽 ■ アニメ ■ 海外ドラマ・バラエティ ■ 国内ドラマ・バラエティ・舞台 ■ ドキュメンタリー ■ ニュース ■ 娯楽・趣味 ■ 教育 ■ ショッピング

※スカパーJSAT(株)が有料放送管理事業者として、上記全ての衛星基幹放送事業者が提供している有料放送の役割に係る管理業務を行っているもの。

|                     |         |
|---------------------|---------|
| 放送番組数(平成30年10月1日現在) |         |
| HD42番組              | SD 12番組 |
| 合計54番組              |         |

## 2-(4) BSデジタル放送視聴可能世帯の推移

20



(株)BS日本、(株)ビーエス朝日、(株)BS-TBS、(株)BSジャパン、(株)ビーエスフジ、日本BS放送(株)発表「BS世帯普及率調査」より

調査方法: RDD(ランダム・デジタル・ダイアリング)法による電話調査

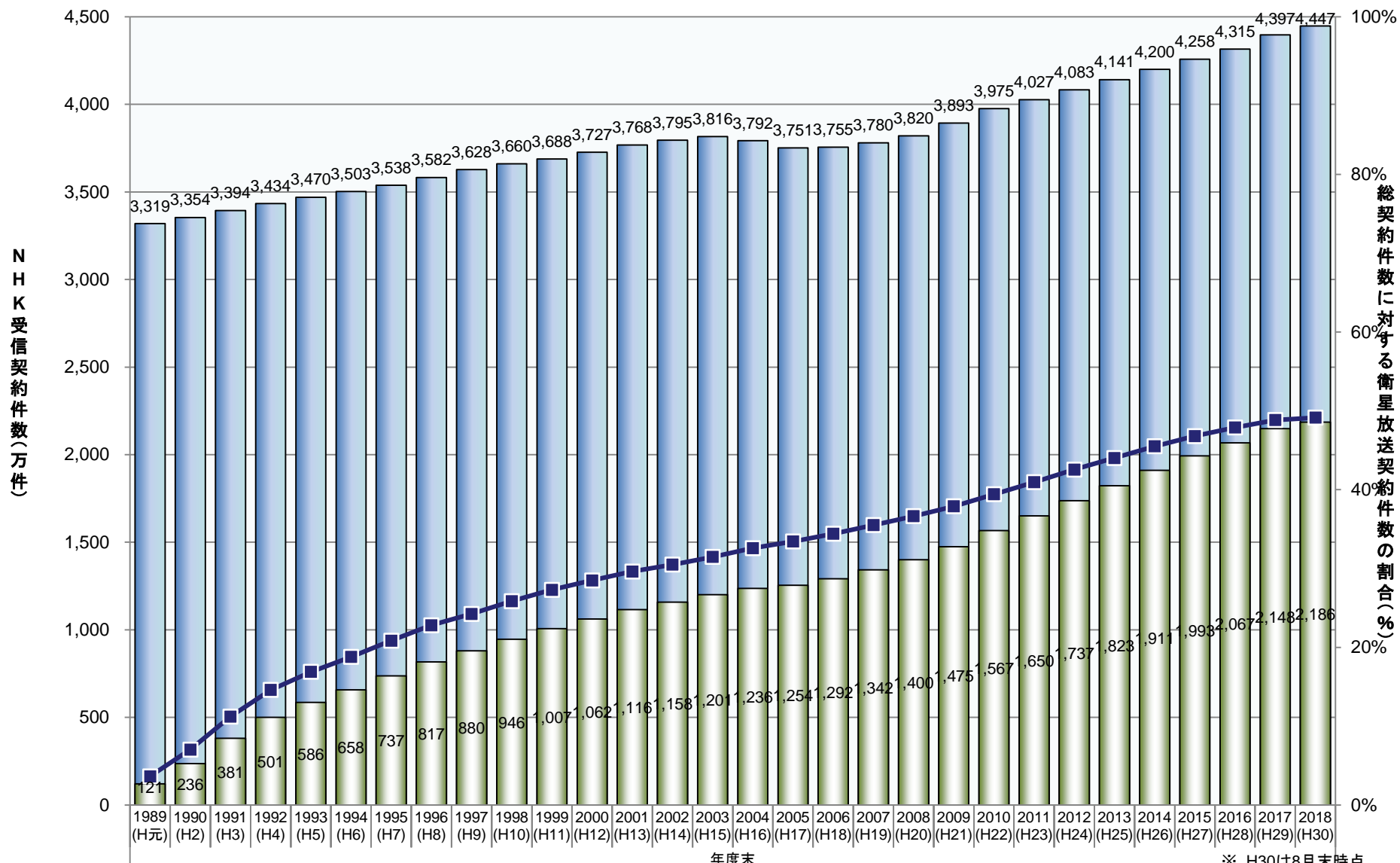
調査期間: 2008年度は6月と8月調査の平均値、2009～2011年度は12月と2月調査の平均値、2012～2015年度は12月と3月調査の平均値、  
2016及び2017年度は6月と12月調査の平均値

調査対象: 全国のテレビを有する普通世帯(マスコミ関係世帯を除く)各3000世帯(都道府県毎の世帯割付あり)

調査主体: (株)BS日本、(株)ビーエス朝日、(株)BS-TBS、(株)BSジャパン、(株)ビーエスフジ、日本BS放送(株)

調査実施機関: (株)ビデオリサーチ(調査主体より委託して実施。調査結果は調査主体に帰属)

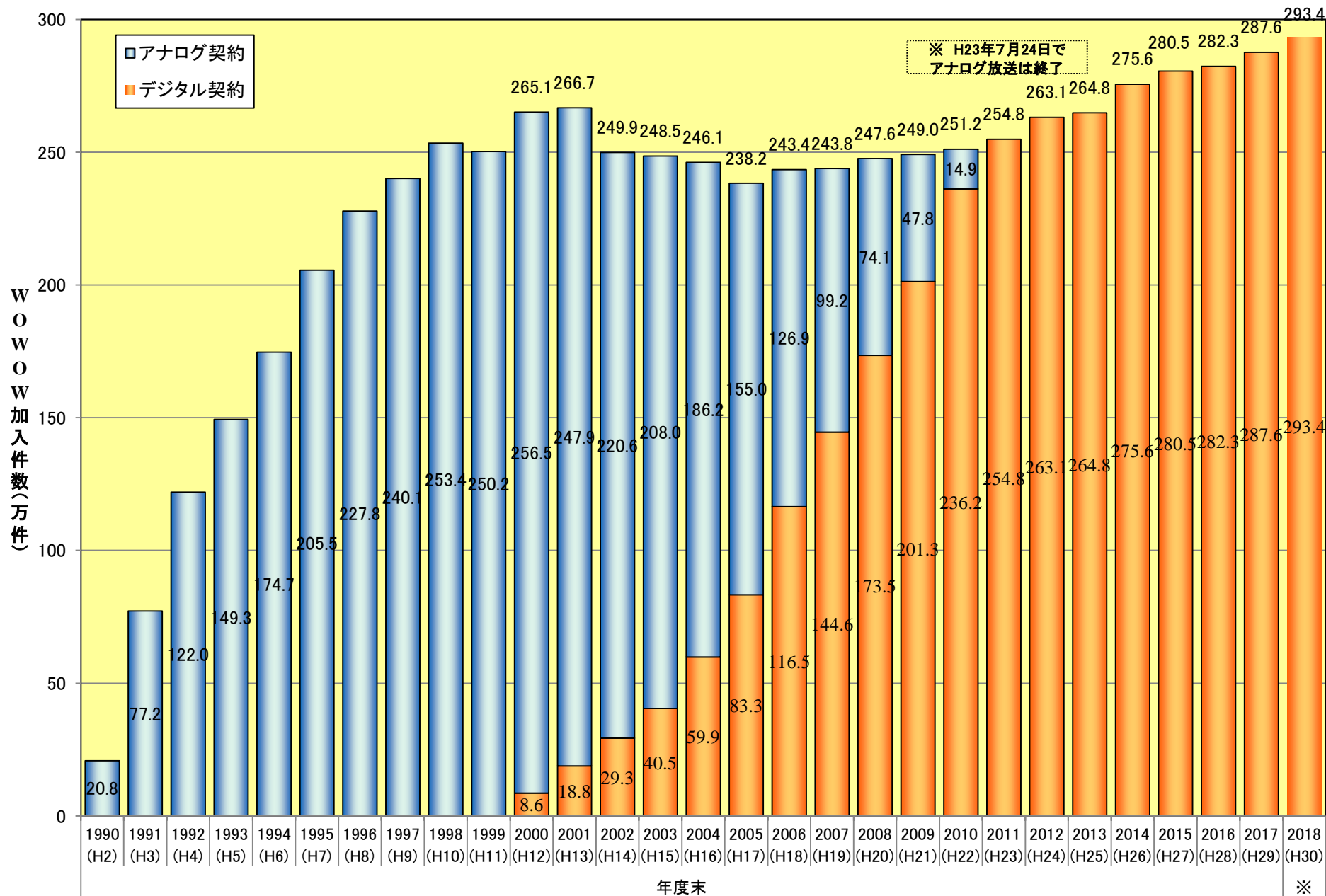
# 2-(5) NHKの受信契約件数の推移



|         | 1989  | 1990  | 1991  | 1992  | 1993  | 1994  | 1995  | 1996  | 1997  | 1998  | 1999  | 2000  | 2001  | 2002  | 2003  | 2004  | 2005  | 2006  | 2007  | 2008  | 2009  | 2010  | 2011  | 2012  | 2013  | 2014  | 2015  | 2016  | 2017  | 2018  |
|---------|-------|-------|-------|-------|-------|-------|-------|-------|-------|-------|-------|-------|-------|-------|-------|-------|-------|-------|-------|-------|-------|-------|-------|-------|-------|-------|-------|-------|-------|-------|
| 契約総数    | 3,319 | 3,354 | 3,394 | 3,434 | 3,470 | 3,503 | 3,538 | 3,582 | 3,628 | 3,660 | 3,688 | 3,727 | 3,768 | 3,795 | 3,816 | 3,792 | 3,751 | 3,755 | 3,780 | 3,820 | 3,893 | 3,975 | 4,027 | 4,083 | 4,141 | 4,200 | 4,258 | 4,315 | 4,397 | 4,447 |
| うち衛星契約  | 121   | 236   | 381   | 501   | 586   | 658   | 737   | 817   | 880   | 946   | 1,007 | 1,062 | 1,116 | 1,158 | 1,201 | 1,236 | 1,254 | 1,292 | 1,342 | 1,400 | 1,475 | 1,567 | 1,650 | 1,737 | 1,823 | 1,911 | 1,998 | 2,067 | 2,148 | 2,186 |
| 衛星契約の割合 | 3.6%  | 7.0%  | 11.2% | 14.6% | 16.9% | 18.8% | 20.8% | 22.8% | 24.2% | 25.9% | 27.3% | 28.5% | 29.6% | 30.5% | 31.5% | 32.6% | 33.4% | 34.4% | 35.5% | 36.6% | 37.9% | 39.4% | 41.0% | 42.6% | 44.0% | 45.5% | 46.8% | 47.9% | 48.8% | 49.1% |



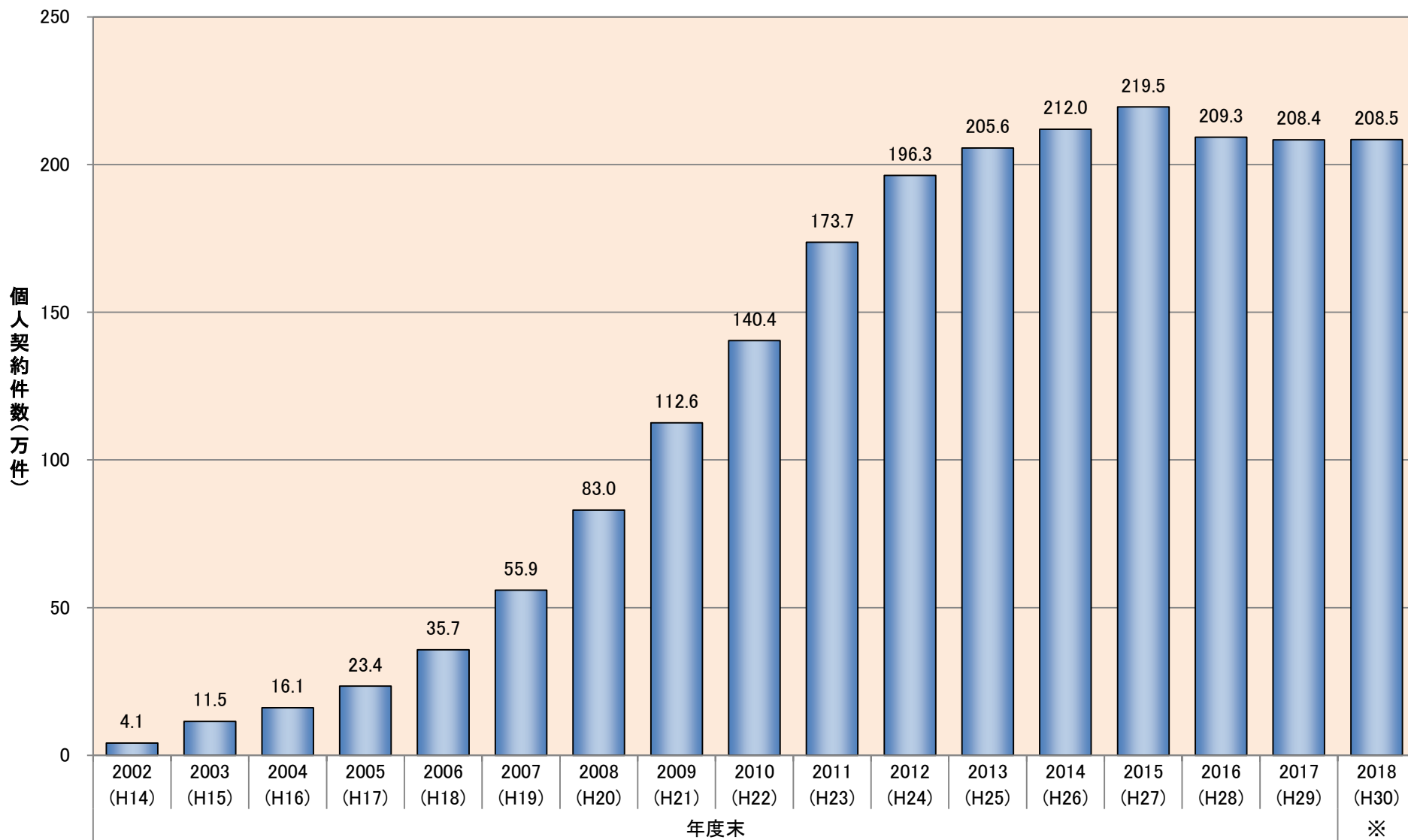
# 2-(6) WOWOWの加入件数の推移



[WOWOW 加入件数の推移([http://www.wowow.co.jp/co\\_info/service/subscriber/index.html](http://www.wowow.co.jp/co_info/service/subscriber/index.html)) より]

※H30は9月末時点

# 2-(7) スカパー！（東経110度CS放送）の加入件数の推移 23



スカパーJSAT株式会社 スカパー！ 加入件数の推移 (<http://www.sptvjsat.com/business/channel/#channel02/>) より  
 スカパー！について有料視聴契約(個人本登録)を結び視聴料の支払いが発生している加入件数の推移

※ H30は9月末時点

## 3 衛星一般放送

### 【衛星一般放送の現状】

平成 21 年 2 月に所要の制度整備を行い、衛星放送のうち特別衛星放送以外の衛星放送（東経 124 度／128 度 C S 放送等）について、制度上「一般衛星放送」としたが、その後、放送法等の一部を改正する法律（平成 22 年法律第 65 号）の施行（平成 23 年 6 月 30 日）に伴い、ケーブルテレビと同じ一般放送に区分され、制度上「衛星一般放送」となった。

衛星一般放送では、これまで標準画質のテレビジョン放送を中心に放送していたが、平成 20 年 10 月から新たに高精細度テレビジョン放送サービスが開始され、平成 26 年 10 月には、全ての番組が高精細度テレビジョン放送となった。

また、平成 26 年 6 月 2 日からは、新たに超高精細度テレビジョン放送（4K）の試験放送が行われた。（平成

28 年 3 月 31 日終了）

平成 30 年 10 月 1 日現在、3 番組の超高精細度テレビジョン放送及び 151 番組の高精細度テレビジョン放送が行われている。【参照：3-(1)】

テレビジョン放送以外の放送については、平成 30 年 10 月 1 日現在、848 番組の超短波放送（ラジオ放送）が行われている。

### 【衛星一般放送の事業主体】

衛星一般放送を行う事業主体は、放送番組の編集等について責任を負う主体（衛星一般放送事業者）が電気通信事業者の提供する電気通信役務を利用することにより放送を行うこととなる。

さらに、平成 20 年の放送法改正により、衛星基幹放送と同様、いわゆるプラットフォーム事業者（有料放送管理事業者）についても業務の適性確保のための措置が義

務づけられている。

衛星一般放送事業者については、平成 30 年 10 月 1 日現在、4 社が衛星一般放送の登録を受け、放送を行っている。

有料放送管理事業者については、平成 30 年 10 月 1 日現在、スカパー J S A T 株式会社 1 社となっている。【参照：4-(9)】

(参考:有料放送契約件数等)

スカパーJSAT 株式会社が提供する衛星一般放送サービス「スカパー！プレミアムサービス(東経 124/128 度CS放送)」の平成 30 年 9 月末現在の個人契約件数は、106.2 万件となっている。【参照:3-(4)】

## ○OPPV(HD 12 番組)

Ch.580 スカサカ!  
Ch.581、スカチャン1、4~13  
584~593 **【11 番組】**

## ○映画(HD 14 番組)

Ch.623 WOWOW シネマ  
Ch.624 FOX ムービー  
Ch.625 スターチャンネル1  
Ch.626 スターチャンネル2  
Ch.627 スターチャンネル3  
Ch.628 衛星劇場 HD  
Ch.629 東映チャンネル  
Ch.630 シネフィルWOWOW  
Ch.631 ザ・シネマ HD  
Ch.632 ムービープラス  
Ch.633 チャンネル NECO HD  
Ch.634 日本映画専門チャンネル HD  
Ch.635 V☆パラダイス HD  
Ch.636 エキサイティング・グランプリ

## ○スポーツ(HD 11 番組)

Ch.600 FIGHTING TV サムライ  
Ch.601 ゴルフネットワーク  
Ch.602 GAORA HD  
Ch.603 J SPORTS 1  
Ch.604 J SPORTS 2  
Ch.605 J SPORTS 4  
Ch.606 J SPORTS 3  
Ch.607 スカイ A  
Ch.608 日テレ G+ HD  
Ch.609 EX スポーツ&バラエティ  
Ch.665 ダンスチャンネル by エンタメ〜テレ

## ○音楽(テレビ HD 9 番組 ラジオ 100 番組)

Ch.637 クラシカ・ジャパン HD  
Ch.638 ミュージック・エア  
Ch.639 Music JapanTV HD  
Ch.640 MTV HD  
Ch.641 MUSIC ON! TV(エムオン!)HD

Ch.642 スペースシャワー-TV HD  
Ch.643 100%ヒットスペースシャワー-TV プラス HD  
Ch.644 歌謡ポップスチャンネル  
Ch.645 ミュージック・グラフィティV  
Ch.400 スターデジオ(100ch 音楽ラジオ)  
~499 **【ラジオ 100 番組】**

## ○アニメ(HD 5 番組)

Ch.667 AT-X HD  
Ch.668 カートゥーン ネットワーク  
Ch.669 キッズステーション HD  
Ch.670 アニマックス HD  
Ch.671 ディズニーXD

## ○総合エンターテイメント(HD 16 番組 4K 1 番組)

Ch.579 BS スカパー!  
Ch.596 スカパー! 4K体験  
Ch.611 FOX スポーツ&エンターテイメント  
Ch.611 テレ朝チャンネル1 ドラマ・バラエティ・アニメ  
Ch.612 テレ朝チャンネル2 ニュース・情報・スポーツ  
Ch.613 フジテレビ NEXT ライブ・プレミアム  
Ch.614 フジテレビ ONE スポーツ・バラエティ  
Ch.615 フジテレビ TWO ドラマ・アニメ  
Ch.616 TBS チャンネル 1  
Ch.617 TBS チャンネル 2  
Ch.618 エンタメ〜テレ HD☆シネドラバラエティ  
Ch.619 日テレプラス  
Ch.620 ディズニー・チャンネル HD  
Ch.621 WOWOW プライム  
Ch.622 WOWOW ライブ  
Ch.664 チャンネル銀河 歴史ドラマ・サスペンス・日本のうた

## ○海外ドラマ・バラエティ・韓流(HD 10 番組)

Ch.647 Super! dramaTV HD  
Ch.649 AXN ミステリーHD  
Ch.650 AXN HD  
Ch.651 FOX  
Ch.653 DATV  
Ch.654 女性チャンネル♪LaLa TV  
Ch.655 アジアドラマチック TV  
Ch.656 KBS World

Ch.657 KNTV  
Ch.658 Mnet

## ○国内ドラマ・バラエティ・舞台(HD 7 番組)

Ch.535 ヌーヴェルパラダイス  
Ch.659 MONDO TV  
Ch.660 ファミリー劇場 HD  
Ch.661 ホームドラマチャンネル HD  
Ch.662 時代劇専門チャンネル HD  
Ch.663 アイドル専門チャンネル Pigoo  
Ch.666 Kawaiian TV

## ○ドキュメンタリー(HD 5 番組)

Ch.673 ナショジオ ワイルド  
Ch.674 ヒストリーチャンネル™ HD  
Ch.675 ナショナル ジオグラフィック チャンネル  
Ch.676 ディスカバリーチャンネル  
Ch.677 アニマルプラネット

## ○ニュース・ビジネス経済(HD 8 番組)

Ch.560 SORA—お天気チャンネル—  
Ch.565 BBC ワールドニュース  
Ch.566 CNNj  
Ch.567 CNN/US HD  
Ch.568 中国テレビ★CCTV 大富  
Ch.570 日経 CNBC  
Ch.571 日テレ NEWS24  
Ch.572 TBS NEWS

## ○娯楽・趣味(HD 7 番組)

Ch.529 ベターライフチャンネル  
Ch.536 パチンコ★パチスロ TV!  
Ch.537 パチ・スロ サイトセブン TV  
Ch.540 釣りビジョン HD  
Ch.542 寄席チャンネル  
Ch.544 旅チャンネル  
Ch.546 鉄道チャンネル

## ○教育(HD 3 番組)

Ch.521 囲碁・将棋チャンネル HD  
Ch.557 ビジネス・ブレイクスルー

Ch.672 ディズニージュニア

## ○公営競技(HD 21 番組)

Ch.531 たちかわ・西武園競輪チャンネル  
Ch.678 南関東地方競馬チャンネル  
Ch.680 JLC680  
Ch.681 JLC681  
Ch.682 JLC682  
Ch.683 JLC683  
Ch.684 JLC684 レディースチャンネル  
Ch.685 JLC685W プラス  
Ch.686 JLC686 プラス  
Ch.687 JLC687 プラス  
Ch.688 グリーンチャンネル  
Ch.689 グリーンチャンネル 2  
Ch.690 SPEED チャンネル(競輪ライブ)  
~694 **【5 番組】**  
Ch.695 スピードプラスワン 695  
Ch.701 地方競馬ナイン **【3 番組】**  
~703

## ○外国語放送(HD 2 番組)

Ch.514 TV グローボ・インターナショナル  
Ch.518 フェニックステレビ(鳳凰衛視)

## ○ショッピング(HD 5 番組)

Ch.523 ショップチャンネル  
Ch.524 ジャパネットチャンネル DX  
Ch.525 QVC(キューヴィーシー)  
Ch.527 ジュエリー☆GSTV  
Ch.528 セレクトショッピング

## ○アダルト(HD 16 番組)

Ch.942 kmp チャンネル  
Ch.943 ブレイボーイ チャンネル  
Ch.944 レインボーチャンネル  
Ch.945 ミッドナイト・ブルー  
Ch.946 パラダイステレビ  
Ch.947 チェリーボム  
Ch.957 VENUS  
Ch.958 バニラスカイチャンネル  
Ch.959 エンタ! 959

Ch.960 Zaptv  
Ch.963 ダイナマイト TV  
Ch.964 AV 王  
Ch.965 レッドチェリー  
Ch.966 Splash  
Ch.967 フラミンゴ  
Ch.968 濃密熟女 パワーブラッツ

## ○番組案内(HD 1 番組 4K 2 番組)

Ch.595 スカパー! 4K体験  
Ch.597 スカパー! 4K体験  
Ch.599 スカパー! プロモ 599

| JD 1<br>12.508GHz              | JD 2<br>12.523GHz   | JD 3<br>12.538GHz  | JD 4<br>12.553GHz                                 | JD 5<br>12.568GHz  | JD 6<br>12.583GHz  | JD 7<br>12.598GHz   |
|--------------------------------|---|--|---|--|--|---|
| TVグローバル・インターナショナル<br>JLCO680HD | パチ・スロ サイトセブンTV<br>SPEEDチャンネル<br>(競輪ライブ)<br>パチスロライオンチャンネル<br>アニマルプラネット<br>KBS World HD | ナショナル ジオグラフィック<br>チャンネルHD<br>JLCO682HD<br>TBSチャンネル2<br>FOXスポーツ&<br>エンターテイメント<br>ナシエジオ ワイルドHD<br>ニューエルパラダイス | スター・チャンネル 3<br>スター・チャンネル 2<br>スター・チャンネル 1<br>DATV | 歴史ドrama・サスペンス・日本のうた<br>チャンネル銀河<br>★シネドラバラエティ<br>エンタメステレHD<br>スカチャン12<br>JLCO686プラスHD<br>JLCO687プラスHD<br>JLCO688プラスHD<br>JLCO689プラスHD<br>エンタメステレ<br>ダンスチャンネルby<br>エンタメステレ | パチンコ ★パチスロTV!<br>フェニックステレビ(鳳凰衛視)<br>日テレNEWS 24<br>VENUS<br>SPEEDチャンネル<br>(競輪ライブ)<br>FOX HD | 釣りビジョンHD<br>AXN HD<br>AXNミステリーHD<br>100%ピッツ！スペースシャワーTV<br>プラスHD<br>FOX HD |

| JD 8<br>12.613GHz  | JD 9<br>12.628GHz   | JD 10<br>12.643GHz  | JD 12<br>12.673GHz   | JD 13<br>12.688GHz  | JD 14<br>12.703GHz   | JD 15<br>12.718GHz   |
|--|---|---|--|---|--|--|
| デイズニーXD<br>(エックスステイ)<br>デイズニーチャンネルHD<br>デイズニージュニア<br>SPEEDチャンネル<br>(競輪ライブ)<br>スカパー！プロフェッ<br>ショナルHD | フジテレビONEスポーツ<br>・バラエティ(HD)<br>JLCO681HD<br>アニマックスHD<br>エンター9599 | アイドル専門チャンネル<br>P.ooop<br>FIGHTING TV サムライ<br>スカチャン9<br>SPEEDチャンネル(競輪ライブ)<br>スカチャン11<br>FOXムービープレミアムHD | SPEEDチャンネル<br>(競輪ライブ)<br>Met HD<br>Zap TV<br>ダイナマイトTV<br>AVH | ジュエリー★GSTV<br>JLCO687プラスHD<br>QVC(キューヴィーシー)<br>JLCO683HD<br>JLCO684プラスHD<br>ショップチャンネル | エキサイトینگ・グランプリ<br>スピードプラスワン685<br>日テレプラス<br>アジアド라마チックTV★HD | 東映チャンネルHD<br>日本映画専門チャンネルHD<br>時代劇専門チャンネルHD<br>フジテレビWO<br>ドorama(アニメ)HD<br>フジテレビNEXT<br>ライブ・プレミアム(HD) |

| JD 16<br>12.733GHz  |
|---|
| クラシカ・ジャパンHD<br>パワーブラッ<br>ク<br>囲碁・将棋チャンネルHD<br>中国テレビ★CCTV大富<br>鉄道チャンネル |

・東経124/128度CS放送においてテレビジョン放送を行っている衛星一般放送事業者は「株式会社スカパー・エンターテイメント」1社であり、自社制作番組のほか、プラットホーム事業者(有料放送管理事業者)として番組提供事業者と契約を行い、放送番組を編成し放送を行っている。

・衛星一般放送では平成26年10月に全ての番組が高精細度テレビジョン放送(HD)に移行。

| スカパー！放送番組数         |       |       |
|--------------------|-------|-------|
| 34 中継器をテレビジョン放送に使用 |       |       |
| テレビ                | 4K    | 3番組   |
|                    | HD    | 151番組 |
| ラジオ                | 100番組 |       |

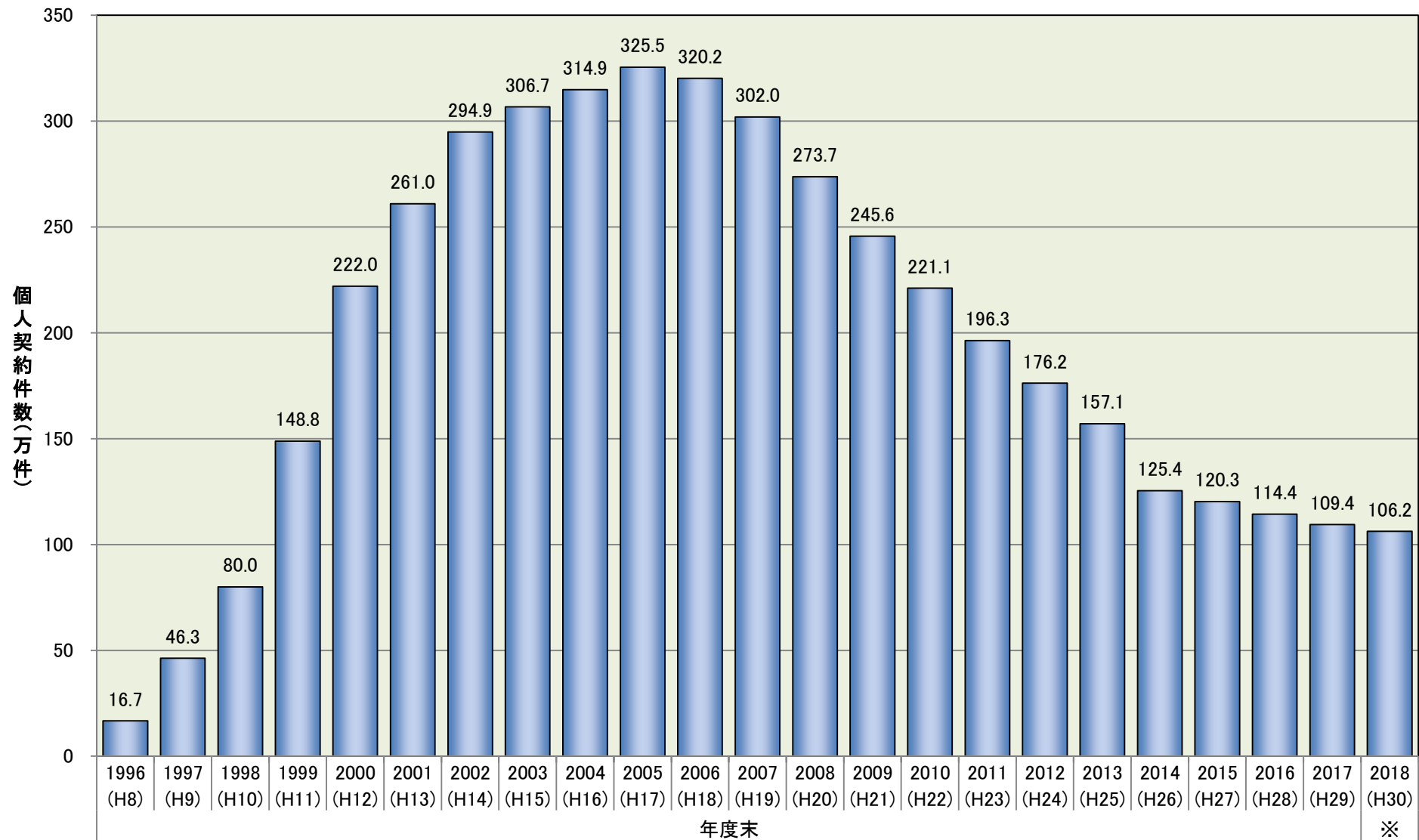
# 3-(3) 東経128度CS放送のテレビ番組のチャンネル配列図

|           |  |           |           |  |   |  |
|-----------|--|-----------|-----------|--|---|--|
| JD 1 7    | JD 2 1                                   | JD 2 2    | JD 2 4    | JD 2 5   | JD 1  | JD 2   |
| 12.268GHz | 12.348GHz                                | 12.368GHz | 12.408GHz | 12.428GHz  | 12.508GHz   | 12.523GHz  |
| スカパー！4K体験 | セレクトシヨックピング<br>ベターライフチャンネル<br>KawaiianTV | スカパー！4K総合 | スカパー！4K体験 | ビジネス・ブレイクスルー<br>地方競馬ナイン<br>南関東地方競馬チャンネル<br>ミュージック・グラフィティTV | テレ朝チャンネル2<br>ニュース・情報・スポーツ<br>テレ朝チャンネル1<br>ドラマ・バラエティ・アニメ<br>スカチャン6<br>地方競馬ナイン<br>寄席チャンネル | ファミリー劇場HD<br>プレイボーイチャンネルHD<br>スーパー！ドラマTVHD<br>ヒストリーチャンネルTMDHD<br>EテレG+HD |

|  |   |                                      |  |   |  |
|--|---|--------------------------------------|--|---|--|
| JD 3                                       | JD 4  | JD 5                                 | JD 6   | JD 7  | JD 8   |
| 12.538GHz                                  | 12.553GHz   | 12.568GHz                            | 12.583GHz  | 12.598GHz   | 12.613GHz  |
| スカチャン7<br>スカチャン13<br>WOWWプライム<br>ミュージック・エア | EXXスポーツ<br>たちかわ 西武園競輪チャンネル<br>ザ・シネマHD<br>MUSIC ON! TV<br>(EMON!HD)<br>レフトチェリー<br>UP! HD | スカサカ!<br>スカチャン4<br>スカチャン8<br>WOWWライブ | J SPORTS 2<br>衛星劇場HD<br>スカイ・Asports+HD<br>ホームドラマチャンネルHD<br>BBCワールドニュース | 旅チャンネルHD<br>TBSチャンネル1<br>TBSチャンネル2<br>日経CNBC<br>歌謡ポップスチャンネル | GAORA SPORTS<br>スペースシャワーTV HD<br>KNTV HD<br>CNN/US HD<br>CNN-J |

|  |   |  |  |  |  |
|--|---|--|--|--|--|
| JD 1 0   | JD 1 2  | JD 1 3                                 | JD 1 4   | JD 1 5   | JD 1 6   |
| 12.643GHz  | 12.673GHz   | 12.688GHz                              | 12.703GHz  | 12.718GHz  | 12.733GHz  |
| SORAーお天候チャンネルー<br>フライング<br>V☆パラダイスHD<br>シネフィルWOWW<br>NOZOMI HD | J SPORTS 1<br>ゴルフネットワークHD<br>ムービープラスHD<br>映画チャンネルZOOCHHD<br>Musicube HD | スカチャン1<br>スカチャン5<br>WOWWシネマ<br>BSスカパー！ | J SPORTS 3<br>ディスカバリーチャンネル<br>ミッドナイト・ブルー<br>女性チャンネルLaLa TV(HD)<br>チエリーボムHD | スカチャン10<br>グリーンチャンネル2 HD<br>カートゥーン ネットワークHD<br>キッズステーションHD<br>ATX HD | レインボーチャンネルHD<br>MTV HD<br>J SPORTS 4<br>パラダイステレビHD<br>knpチャンネル |

# 3-(4) スカパー！プレミアムサービス(東経124/128度CS放送)の加入件数の推移 29



スカパーJSAT株式会社 プレミアムサービス加入件数の推移  
 (http://www.sptvjsat.com/business/channel/#channel02)より  
 スカパー！プレミアムサービスについて有料視聴契約(個人本登録)を結び視聴料の支払いが発生している加入件数の推移

※ H30は9月末時点

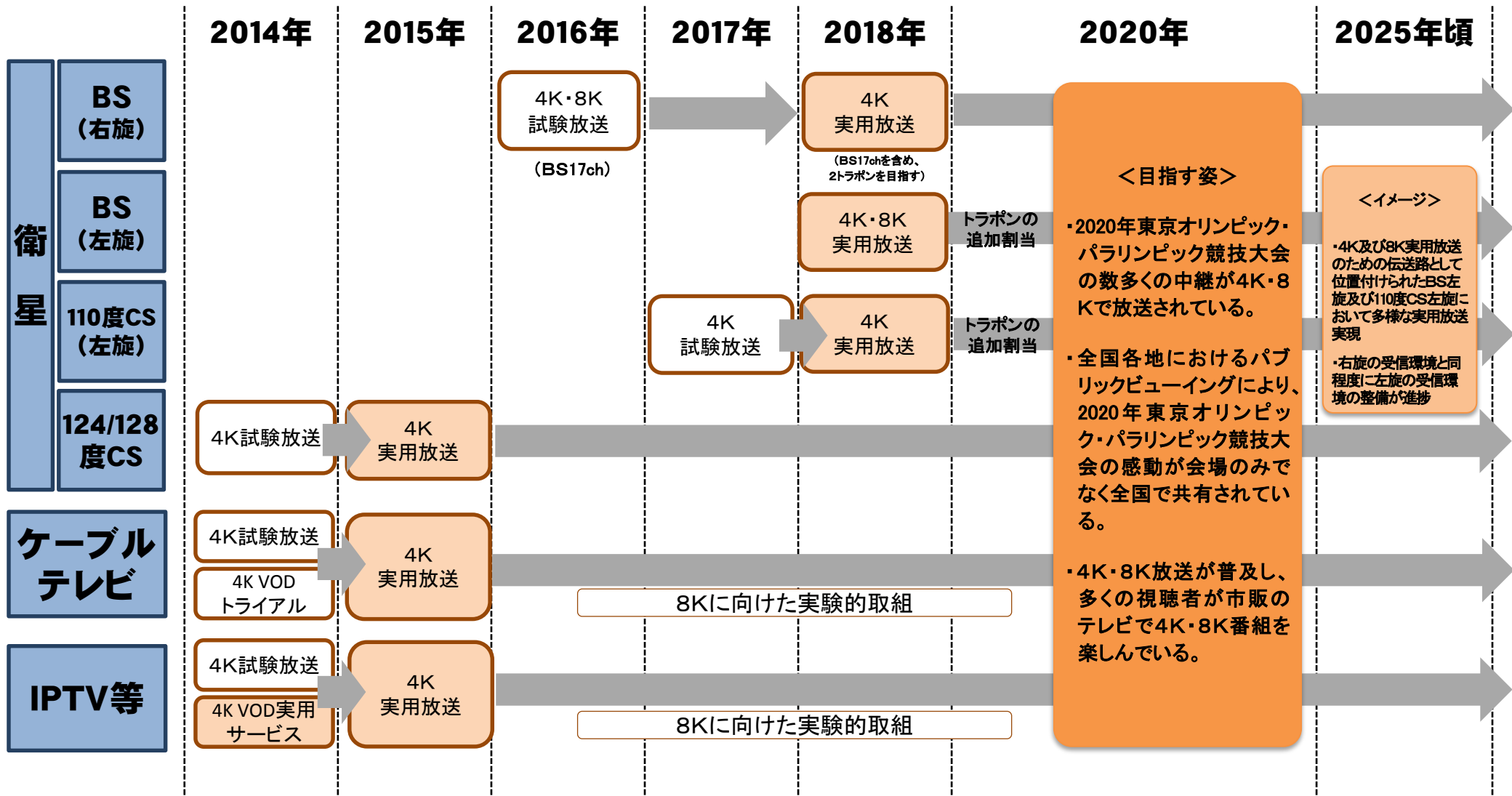


## 4 參考資料

- 地上放送のデジタル移行が完了(2012年3月末)し、放送が完全デジタル化。ハイビジョンの放送インフラが整備。
- 現行ハイビジョンを超える画質(いわゆるスーパーハイビジョン)の映像の規格が標準化(2006年、ITU(国際電気通信連合))。規格は、「4K」「8K」(Kは1000の意。)の二種類(現行ハイビジョンは「2K」)。
- 4Kは現行ハイビジョンの4倍、8Kは同じく16倍の画素数。高精細で立体感、臨場感ある映像が実現。

|    | 解像度   | 画面サイズ(例)  | 実用化状況                      |
|----|---|---|----------------------------|
| 2K |  <p>約200万画素<br/> <math>(1,920 \times 1,080 = 2,073,600)</math><br/>                     約2,000 = 2K</p>                    | 32インチ等<br>   | 実用放送<br>(HDTV: 地デジ等)       |
| 4K | <p>2Kの4倍</p>  <p>約800万画素<br/> <math>(3,840 \times 2,160 = 8,294,400)</math><br/>                     約4,000 = 4K</p>      | 50インチ等<br>  | 映画・実用放送・VOD<br>(デジタル制作・配信) |
| 8K | <p>2Kの16倍</p>  <p>約3,300万画素<br/> <math>(7,680 \times 4,320 = 33,177,600)</math><br/>                     約8,000 = 8K</p> | 85インチ等<br> | 実用放送<br>(2018年12月開始予定)     |

# 4-(2) 4K・8K推進のためのロードマップ～第二次中間報告(2015年7月)



(注1) ケーブルテレビ事業者がIP方式で行う放送は「ケーブルテレビ」に分類することとする。  
 (注2) 「ケーブルテレビ」以外の有線一般放送は「IPTV等」に分類することとする。  
 (注3) BS右旋での4K実用放送については、4K及び8K試験放送に使用する1トランスポンダ (BS17ch) を含め2018年時点に割当て可能なトランスポンダにより実施する。この際、周波数使用状況、技術進展、参入希望等を踏まえ、使用可能なトランスポンダ数を超えるトランスポンダ数が必要となる場合には、BS17chを含め2トランスポンダを目指して拡張し、BS右旋の帯域再編により4K実用放送の割当てに必要なトランスポンダを確保する。  
 (注4) BS左旋及び110度CS左旋については、そのIFによる既存無線局との干渉についての検証状況、技術進展、参入希望等を踏まえ、2018年又は2020年のそれぞれの時点において割当て可能なトランスポンダにより、4K及び8K実用放送を実施する。  
 (注5) 2020年頃のBS左旋における4K及び8K実用放送拡充のうち8K実用放送拡充については、受信機の普及、技術進展、参入希望等を踏まえ、検討する。

# 4-(3) BS等4K・8K実用放送の業務認定を受けた社

## BS右旋

| No | 認定を受けた社    | チャンネル名    | 周波数  | 放送開始予定日    | 番組の種別 |
|----|------------|-----------|------|------------|-------|
| 1  | (株)ビーエス朝日  | BS朝日 4K   | 7ch  | 平成30年12月1日 | 総合編成  |
| 2  | (株)BSテレビ東京 | BSテレ東 4K  | 7ch  | 平成30年12月1日 | 総合編成  |
| 3  | (株)BS日本    | BS日テレ     | 7ch  | 平成31年12月1日 | 総合編成  |
| 4  | 日本放送協会 ※4K | NHK BS 4K | 17ch | 平成30年12月1日 | 総合編成  |
| 5  | (株)BS-TBS  | BS-TBS 4K | 17ch | 平成30年12月1日 | 総合編成  |
| 6  | (株)ビーエスフジ  | BSフジ 4K   | 17ch | 平成30年12月1日 | 総合編成  |

## BS左旋

| No | 認定を受けた社         | チャンネル名         | 周波数  | 放送開始予定日    | 番組の種別    |
|----|-----------------|----------------|------|------------|----------|
| 1  | SCサテライト放送(株)    | ショッピングチャンネル 4K | 8ch  | 平成30年12月1日 | ショッピング番組 |
| 2  | (株)QVCサテライト     | 4K QVC         | 8ch  | 平成30年12月1日 | ショッピング番組 |
| 3  | (株)東北新社メディアサービス | ザ・シネマ4K        | 8ch  | 平成30年12月1日 | 映画       |
| 4  | (株)WOWOW        | WOWOW          | 12ch | 平成32年12月1日 | 総合娯楽     |
| 5  | 日本放送協会 ※8K      | NHK BS 8K      | 14ch | 平成30年12月1日 | 総合編成     |

## 110度CS(実用放送)

| No | 認定を受けた社           | チャンネル名          | 周波数  | 放送開始予定日    | 番組の種別 |
|----|-------------------|-----------------|------|------------|-------|
| 1  | (株)スカパー・エンターテイメント | J SPORTS 1 (4K) | 9ch  | 平成30年12月1日 | 総合娯楽  |
| 2  |                   | J SPORTS 2 (4K) | 9ch  | 平成30年12月1日 | 総合娯楽  |
| 3  |                   | J SPORTS 3 (4K) | 11ch | 平成30年12月1日 | 総合娯楽  |
| 4  |                   | J SPORTS 4 (4K) | 11ch | 平成30年12月1日 | 総合娯楽  |
| 5  |                   | スターチャンネル        | 19ch | 平成30年12月1日 | 総合娯楽  |
| 6  |                   | スカチャン1 4K       | 19ch | 平成30年12月1日 | 総合娯楽  |
| 7  |                   | スカチャン2 4K       | 21ch | 平成30年12月1日 | 総合娯楽  |
| 8  |                   | 日本映画+時代劇 4K     | 23ch | 平成30年12月1日 | 総合娯楽  |

注 110度CS(試験放送)については、(一社)放送サービス高度化推進協会を周波数23chで認定。

# 4- (4) 平成30年12月以降のBS放送(右旋)のテレビ番組のチャンネル配列図 34

|       | 1ch (11.72748GHz) |              |              | 3ch (11.76584GHz) |             |                     | 13ch (11.95764GHz) |              |                     | 15ch (11.99600GHz) |            |            |
|-------|-------------------|--------------|--------------|-------------------|-------------|---------------------|--------------------|--------------|---------------------|--------------------|------------|------------|
| 事業者   | ビーエス朝日            | BS-TBS       | BSテレビ東京      | WOWOW             | NHK         | フロードキャスト・サテライト・ディズニ | BS日本               | ビーエスフジ       | アニマックスフロードキャスト・ジャパン | NHK                | スター・チャンネル  |            |
| 番組    | BS朝日              | BS-TBS       | BSテレ東        | WOWOWプライム         | NHK BSプレミアム | ディズニチャンネル 総合娯楽      | BS日テレ              | BSフジ         | BS アニマックス           | NHK BS1            | スターチャンネル 2 | スターチャンネル 3 |
| ジャンル  | 総合編成<br>【無料】      | 総合編成<br>【無料】 | 総合編成<br>【無料】 | 総合娯楽              |             | SD                  | 総合編成<br>【無料】       | 総合編成<br>【無料】 | アニメ                 |                    | 映画         | 映画         |
| スロット数 | (16)              | (16)         | (16)         | (24)              | (18)        | (6)                 | (16)               | (16)         | (16)                | (20)               | (13)       | (13)       |

|       | 5ch (11.80420GHz) |          | 7ch (11.84256GHz) |          |       | 9ch (11.88092GHz) |            |                  | 11ch (11.91928GHz) |                    |                |
|-------|-------------------|----------|-------------------|----------|-------|-------------------|------------|------------------|--------------------|--------------------|----------------|
| 事業者   | WOWOW             |          | ビーエス朝日            | BSテレビ東京  | BS日本  | 日本BS放送            | スター・チャンネル  | ワールド・ハイビジョンチャンネル | 放送大学学園             | ビーエスFOX            | スカパー・エンターテイメント |
| 番組    | WOWOWライブ          | WOWOWシネマ | BS朝日 4K           | BSテレ東 4K | BS日テレ | BS11              | スターチャンネル 1 | Twelve           | 放送大学               | FOXスポーツ &エンターテイメント | BSスカパー!        |
| ジャンル  | 総合娯楽              | 総合娯楽     | 総合編成              | 総合編成     | 総合編成  | 総合編成<br>【無料】      | 映画         | 総合編成<br>【無料】     | 大学教育放送<br>【無料】     | 総合娯楽               | 総合娯楽           |
| スロット数 | (24)              | (24)     | (40)              | (40)     | (40)  | (18)              | (15)       | (15)             | (16)               | (16)               | (16)           |

|       | 17ch (12.03436GHz) |           |         | 19ch (12.07272GHz) |            |            | 21ch (12.11108GHz) |            |            | 23ch (12.14944GHz) |                |                     |
|-------|--------------------|-----------|---------|--------------------|------------|------------|--------------------|------------|------------|--------------------|----------------|---------------------|
| 事業者   | NHK                | BS-TBS    | ビーエスフジ  | グリーンチャンネル          | ジェイ・スポーツ   | ジェイ・スポーツ   | WOWOWプラス           | ジェイ・スポーツ   | ジェイ・スポーツ   | 釣りビジョン             | 日本映画放送         | フロードキャスト・サテライト・ディズニ |
| 番組    | NHK BS 4K          | BS-TBS 4K | BSフジ 4K | グリーンチャンネル          | J SPORTS 1 | J SPORTS 2 | シネフィル WOWOW        | J SPORTS 4 | J SPORTS 3 | BS釣りビジョン           | BS日本映画 専門チャンネル | Dlife               |
| ジャンル  |                    | 総合編成      | 総合編成    | 農林水産情報・中央競馬        | スポーツ       | スポーツ       | 映画                 | スポーツ       | スポーツ       | 娯楽・趣味              | 映画             | 総合編成<br>【無料】        |
| スロット数 |                    |           |         | (16)               | (16)       | (16)       | (16)               | (16)       | (16)       | (16)               | (16)           | (16)                |

■ :スカパーJSAT(株)が有料放送管理事業者として、当該有料放送の役務に係る管理業務を行っている番組。

|  |        |
|--|--------|
| 放送番組数(平成30年10月1日現在) ※  |        |
| HD28番組 <span style="border: 1px solid blue; padding: 2px;">SD</span> 1番組 | 合計29番組 |

※ データ放送、音声放送(1番組)を除く。

# 4-(5) 平成30年12月以降のBS放送(左旋)のテレビ番組のチャンネル配列図 35

|                    |                    |                   |                     |                    |                  |                    |
|--------------------|--------------------|-------------------|---------------------|--------------------|------------------|--------------------|
| 2ch (11.74666GHz)  | 4ch (11.78502GHz)  | 6ch (11.82338GHz) | 8ch (11.86174GHz)   |                    |                  |                    |
| 未使用                | 未使用                | 未使用               | SCサテライト<br>放送       | QVC<br>サテライト       | 東北新社<br>メディアサービス |                    |
| 未使用                | 未使用                | 未使用               | ショップ<br>チャンネル<br>4K | 4K QVC             | ザ・シネマ<br>4K      |                    |
| 未使用                | 未使用                | 未使用               | ショッピング              | ショッピング             | 映画               |                    |
| (スロット数) (120)      | (120)              | (120)             | (40)                | (40)               | (40)             |                    |
| 10ch (11.90010GHz) | 12ch (11.93846GHz) |                   |                     | 14ch (11.97682GHz) |                  | 16ch (12.01518GHz) |
| 未使用                | WOWOW              | ※                 | WOWOW               | 日本放送協会             |                  | 未使用                |
| 未使用                | 総合娯楽               |                   |                     | NHK BS 8K          |                  | 未使用                |
| (スロット数) (120)      | (40)               | (40)              | (40)                | (120)              | (120)            |                    |
| 18ch (12.05354GHz) | 20ch (12.09190GHz) |                   | 22ch (12.13026GHz)  |                    |                  |                    |
| 未使用                | 未使用                |                   | 未使用                 |                    |                  |                    |
| (スロット数) (120)      | (120)              |                   | (120)               |                    |                  |                    |

注: BS放送(左旋)のテレビ番組は4K(NHKは8K)。

※ WOWOWは平成32年12月1日より、それ以外は平成30年12月1日より放送開始予定。

|             |       |
|-------------|-------|
| 8K1番組 4K4番組 | 合計5番組 |
|-------------|-------|

# 4-(6) 東経110度CS放送(左旋)のテレビ番組のチャンネル配列図 36

|                    |                    |                    |                    |                        |  |                  |  |                 |  |
|--------------------|--------------------|--------------------|--------------------|------------------------|--|------------------|--|-----------------|--|
| ND25 (12.231GHz)   |                    | ND1 (12.271GHz)    |                    | ND3 (12.311GHz)        |  | ND5 (12.351GHz)  |  | ND7 (12.391GHz) |  |
| 未使用                |                    | 未使用                |                    | 未使用                    |  | 未使用              |  | 未使用             |  |
| (120)              |                    | (120)              |                    | (120)                  |  | (120)            |  | (120)           |  |
| ND9 (12.431GHz)    |                    | ND11 (12.471GHz)   |                    | ND13 (12.511GHz)       |  | ND15 (12.551GHz) |  | ND7 (12.391GHz) |  |
| スカパー・エンターテイメント     |                    | スカパー・エンターテイメント     |                    | 未使用                    |  | 未使用              |  | 未使用             |  |
| J SPORTS<br>1 (4K) | J SPORTS<br>2 (4K) | J SPORTS<br>3 (4K) | J SPORTS<br>4 (4K) | 未使用                    |  | 未使用              |  | 未使用             |  |
| 総合娯楽               | 総合娯楽               | 総合娯楽               | 総合娯楽               | 未使用                    |  | 未使用              |  | 未使用             |  |
| (60)               |                    | (60)               |                    | (120)                  |  | (120)            |  | (120)           |  |
| ND19 (12.631GHz)   |                    | ND21 (12.671GHz)   |                    | ND23 (12.711GHz)       |  |                  |  |                 |  |
| スカパー・エンターテイメント     |                    | スカパー・エンターテイメント     |                    | 放送サービス高度化推進協会          |  |                  |  |                 |  |
| スターチャンネル           | スカチャン1<br>4K       | スカチャン2<br>4K       |                    | ※ A-PAB<br>試験放送        |  |                  |  |                 |  |
| 総合娯楽               | 総合娯楽               | 総合娯楽               |                    | スカパー・エンターテイメント         |  |                  |  |                 |  |
|                    |                    |                    |                    | 日本映画+時代劇<br>4K<br>総合娯楽 |  |                  |  |                 |  |
| (60)               |                    | (60)               |                    | (60)                   |  | (60)             |  | (60)            |  |

注: 東経110度CS放送(左旋)のテレビ番組は4K。

※ A-PAB試験放送は平成29年4月1日から平成30年10月31日まで放送予定。  
A-PAB試験放送以外の放送(実用放送)は平成30年12月1日より放送開始予定。

|       |       |
|-------|-------|
| 4K8番組 | 合計8番組 |
|-------|-------|

# 4-(7) 衛星放送の収支状況

## 衛星基幹放送の収支状況

(1) BS放送(テレビジョン放送及びデータ放送)

(百万円)

|          | 平成12    | 平成13    | 平成14    | 平成15    | 平成16    | 平成17   | 平成18   | 平成19   | 平成20    | 平成21    | 平成22    | 平成23    | 平成24    | 平成25    | 平成26    | 平成27    | 平成28    | 平成29    |
|----------|---------|---------|---------|---------|---------|--------|--------|--------|---------|---------|---------|---------|---------|---------|---------|---------|---------|---------|
| 衛星放送事業収益 | 73,070  | 89,700  | 82,448  | 79,604  | 81,058  | 84,711 | 89,320 | 93,710 | 101,088 | 103,378 | 112,671 | 129,927 | 164,876 | 178,346 | 200,747 | 211,790 | 218,508 | 218,402 |
| 衛星放送事業費用 | 90,630  | 125,390 | 108,083 | 100,601 | 94,850  | 94,322 | 92,584 | 89,057 | 98,623  | 97,597  | 103,359 | 115,238 | 150,930 | 160,835 | 179,600 | 191,871 | 194,099 | 193,225 |
| 衛星放送事業損益 | △17,560 | △35,690 | △25,634 | △20,996 | △13,792 | △9,611 | △3,265 | 4,653  | 2,466   | 5,781   | 9,312   | 14,689  | 13,946  | 17,510  | 21,147  | 19,919  | 24,409  | 25,177  |

(2) 東経110度CS放送(テレビジョン放送及びデータ放送)

(百万円)

|          | 平成12 | 平成13 | 平成14   | 平成15   | 平成16   | 平成17   | 平成18   | 平成19   | 平成20   | 平成21   | 平成22   | 平成23   | 平成24   | 平成25   | 平成26   | 平成27   | 平成28   | 平成29   |
|----------|------|------|--------|--------|--------|--------|--------|--------|--------|--------|--------|--------|--------|--------|--------|--------|--------|--------|
| 衛星放送事業収益 |      |      | 10,991 | 11,004 | 12,324 | 15,674 | 18,095 | 24,779 | 32,646 | 41,414 | 51,958 | 59,872 | 56,333 | 67,433 | 76,104 | 82,150 | 86,802 | 77,538 |
| 衛星放送事業費用 |      |      | 17,554 | 16,182 | 19,106 | 16,460 | 18,929 | 25,182 | 32,906 | 41,340 | 50,689 | 58,701 | 54,137 | 63,044 | 70,886 | 75,277 | 81,682 | 71,945 |
| 衛星放送事業損益 |      |      | △6,563 | △5,178 | △6,782 | △786   | △834   | △403   | △261   | 74     | 1,269  | 1,171  | 2,196  | 4,388  | 5,218  | 6,874  | 5,119  | 5,592  |

## 衛星一般放送の収支状況

衛星一般放送(テレビジョン放送及び超短波放送)

(百万円)

|          | 平成12    | 平成13    | 平成14    | 平成15    | 平成16    | 平成17    | 平成18    | 平成19    | 平成20    | 平成21    | 平成22    | 平成23    | 平成24    | 平成25    | 平成26   | 平成27   | 平成28   | 平成29   |
|----------|---------|---------|---------|---------|---------|---------|---------|---------|---------|---------|---------|---------|---------|---------|--------|--------|--------|--------|
| 衛星放送事業収益 | 115,420 | 143,808 | 183,500 | 208,934 | 222,311 | 240,438 | 244,199 | 253,426 | 256,701 | 243,952 | 253,886 | 259,219 | 229,665 | 203,337 | 89,230 | 86,913 | 41,023 | 73,764 |
| 衛星放送事業費用 | 139,980 | 159,499 | 188,949 | 210,162 | 217,093 | 235,137 | 240,020 | 242,569 | 246,306 | 236,662 | 237,069 | 234,934 | 207,578 | 185,161 | 83,781 | 81,861 | 36,445 | 69,120 |
| 衛星放送事業損益 | △24,560 | △15,691 | △5,449  | △1,228  | 5,219   | 5,300   | 4,180   | 10,857  | 10,395  | 7,290   | 16,817  | 24,285  | 22,087  | 18,176  | 5,449  | 5,053  | 4,577  | 4,644  |

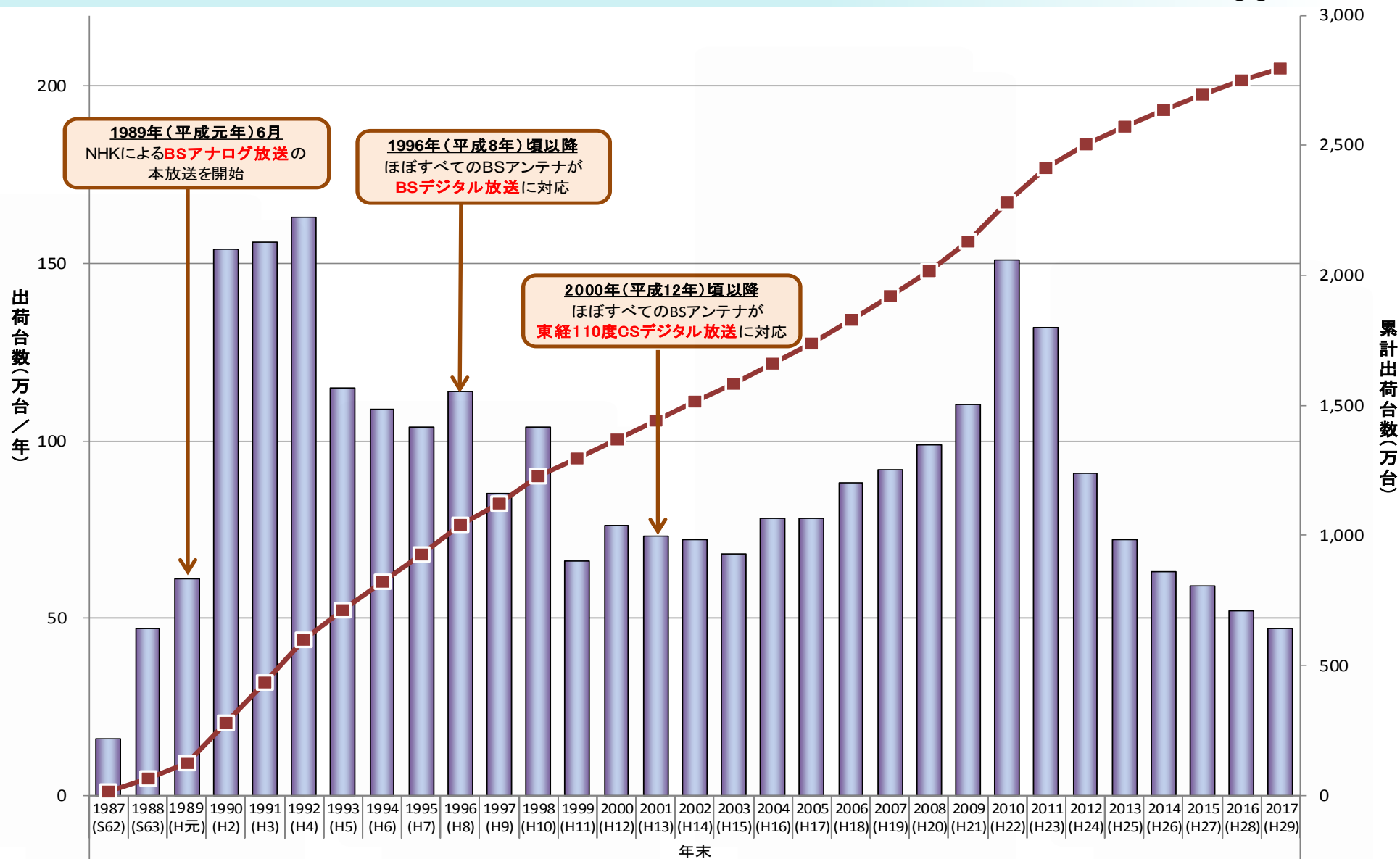
※下線部は、過年度修正があったもの

注：この収支状況は、当該年度までに開局した衛星系放送事業者の事業収支結果の報告に基づき、直近の決算期の収支状況を取りまとめたものである（決算期が3月末日以外の事業者についても、当該年度内の決算期における収支状況を取りまとめている。）。



# 4-(8) 衛星アンテナ出荷台数

38



|           |    |    |     |     |     |     |     |     |     |       |       |       |       |       |       |       |       |       |       |       |       |       |       |       |       |       |       |       |       |       |       |
|-----------|----|----|-----|-----|-----|-----|-----|-----|-----|-------|-------|-------|-------|-------|-------|-------|-------|-------|-------|-------|-------|-------|-------|-------|-------|-------|-------|-------|-------|-------|-------|
| ■ 出荷台数・単年 | 16 | 47 | 61  | 154 | 156 | 163 | 115 | 109 | 104 | 114   | 85    | 104   | 66    | 76    | 73    | 72    | 68    | 78    | 78    | 88    | 92    | 99    | 110   | 151   | 132   | 91    | 72    | 63    | 59    | 52    | 47    |
| ■ 出荷台数・累計 | 16 | 63 | 124 | 278 | 434 | 597 | 712 | 821 | 925 | 1,039 | 1,124 | 1,228 | 1,294 | 1,370 | 1,443 | 1,515 | 1,583 | 1,661 | 1,739 | 1,827 | 1,919 | 2,018 | 2,128 | 2,279 | 2,411 | 2,502 | 2,574 | 2,637 | 2,696 | 2,748 | 2,795 |

[一般社団法人電子情報技術産業協会(JEITA)発表「民生用電子機器国内出荷統計」をもとに作成]

(<http://www.jeita.or.jp/japanese/stat/shipment/index.htm>)

## 4－(9) 衛星放送事業者一覧

(平成30年10月1日現在、放送中の事業者)

### 【衛星基幹放送】

#### ○基幹放送局提供事業者：2社

- スカパーJ S A T株式会社
- 株式会社放送衛星システム (五十音順)

#### ○衛星基幹放送事業者：38社

(BS) 19社

- 株式会社アニマックスブロードキャスト・ジャパン
- 一般財団法人グリーンチャンネル
- 株式会社ジェイ・スポーツ
- 株式会社スター・チャンネル
- 株式会社釣りビジョン
- 日本BS放送株式会社
- 日本放送協会
- 株式会社ビーエス朝日
- 株式会社BS-TBS
- 株式会社BSテレビ東京
- 株式会社BS日本
- 株式会社ビーエスFOX
- 株式会社ビーエスフジ
- ブロードキャスト・サテライト・ディズニー株式会社

- 一般社団法人放送サービス高度化推進協会
- 放送大学学園
- ワールド・ハイビジョン・チャンネル株式会社
- 株式会社WOWOW
- 株式会社WOWOWプラス

(東経110度CS) 17社

- 株式会社囲碁将棋チャンネル
- インターローカルメディア株式会社
- 株式会社インタラクティブィ
- 株式会社AXNエンタテインメント
- SCサテライト放送株式会社
- 株式会社エムオン・エンタテインメント
- 株式会社GAORA
- 株式会社キッズステーション
- 株式会社サテライト・サービス
- 株式会社CS日本
- 株式会社シーエス・ワンテン
- 株式会社シー・ティ・ビー・エス
- 松竹ブロードキャストィング株式会社
- 株式会社スカイ・エー
- 株式会社宝塚クリエイティブアーツ
- 東映衛星放送株式会社
- 株式会社東北新社メディアサービス

(BS 及び東経 110 度 CS) 2 社

- 株式会社スカパー・エンターテイメント
- 日本映画放送株式会社

(五十音順)

## ○有料放送管理事業者：1社

- スカパー J S A T 株式会社

## 【衛星一般放送】

## ○衛星一般放送事業者：4社

(東経 124 度/128 度 CS) 2 社

- 株式会社スカパー・エンターテイメント
- 株式会社第一興商

(東経 144 度 CS)

- 株式会社 U S E N

(東経 154 度 CS)

- 株式会社ミュージックバード

(五十音順)

## ○有料放送管理事業者：1社

- スカパー J S A T 株式会社

衛星放送の現状はインターネットにも掲載しています。

以下の URL をご参照ください。

【総務省の情報通信政策に関するポータルサイト】

[http://www.soumu.go.jp/main\\_sosiki/joho\\_tsusin/joho\\_tsusin.html](http://www.soumu.go.jp/main_sosiki/joho_tsusin/joho_tsusin.html)

## 衛星放送の現状

〔平成30年度第3四半期版〕

平成30年10月1日現在

編集・発行

総務省 情報流通行政局 衛星・地域放送課

〒100-8926 東京都千代田区霞が関2-1-2  
中央合同庁舎2号館

電話 03-5253-5799

FAX 03-5253-5800