

Termómetros Bimetálicos Industriales - Modelos BIA-IN (conexión trasera), BIR-IN (conexión inferior) y BIE-IN (ángulo ajustable)

Características

Exactitud 1%

Caja:

Caja y aro tipo bayoneta en acero inoxidable AISI-304. Acabado pulido. Diámetro nominal 114mm. Opcionalmente versión llena con silicona (solamente en los modelos BIA-IN y BIE-IN). Grado de protección IP 66.

Cuadrante:

Aluminio, fondo blanco e impresión en negro. Sistema "Maxivision[®]" que minimiza los errores de paralaje.

Aguja:

Aluminio, balanceada, con ajuste tipo fricción.

Visor:

Vidrio plano. Acrílico cuando lleno con silicona.

Sistema sensor:

Bimetal helicoidal.

Montaje:

Local.

Vástago:

Inferior o trasero o de ángulo ajustable en acero inoxidable AISI 304. Diámetro de 1/4" u opcionalmente 3/8". Longitud estándar desde 64 mm hasta 610 mm. (ver "Cómo Especificar").

OBS.: La longitud mínima de inmersión del vástago en el fluido de proceso está dada por la longitud mínima del vástago (ver tabla de Selección de Escalas).

Conexión al proceso:

Para los modelos BIR-IN y BIA-IN rosca fija de 1/2" NPT o BSP, o deslizante 1/2" o 3/4" NPT o BSP. Para el modelos BIE-IN rosca fija de 1/2" NPT o deslizante 1/2" o 3/4" NPT o BSP.

Rangos de temperatura:

Desde -50°C hasta 500°C (ver tabla de Selección de Escalas)

Límites de sobretemperatura:

Ver tabla de Selección de Escalas.



Aplicaciones

Lectura de temperatura local en procesos químicos, petroquímicos, alimenticios, usinas generadoras de energía, papel y celulosa, e industrias en general que trabajan en condiciones de agresividad del ambiente y/o del fluido de proceso, compatibles con el acero inoxidable.

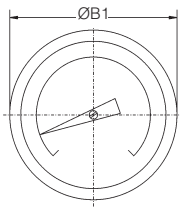
Accesorios

Termopozo:

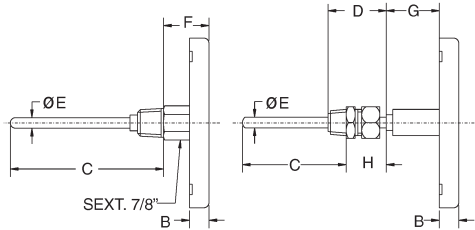
Evita la deformación del vástago provocada por el flujo de fluido con una turbulencia o velocidad excesiva. Preserva el vástago de la corrosión causada por un fluido químicamente agresivo. Permite retirar el instrumento para mantenimiento sin necesidad de detener el proceso.

Dimensiones

BIA-IN Conexión fija



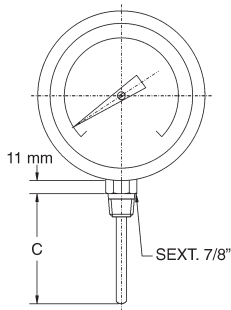
Conexión ajustable



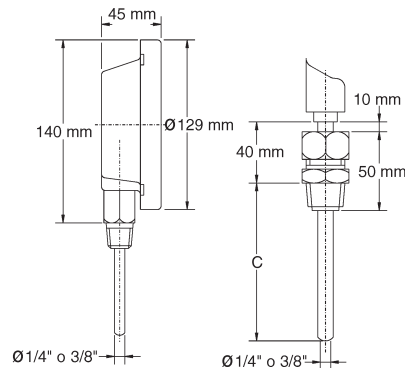
| DIMENSIONES (mm) | | | | | | | |
|------------------|------|-----|----|--------------|----|----|----|
| B | Ø B1 | C | D | Ø E | F | G | H |
| 13 | 129 | (*) | 50 | 1/4" ou 3/8" | 45 | 12 | 40 |

Nota: (*) Ver longitud mínima del vástago en Selección de Escalas.
Ver longitud estándar del vástago en "Cómo Especificar"

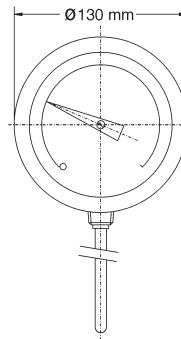
BIR-IN Conexión fija



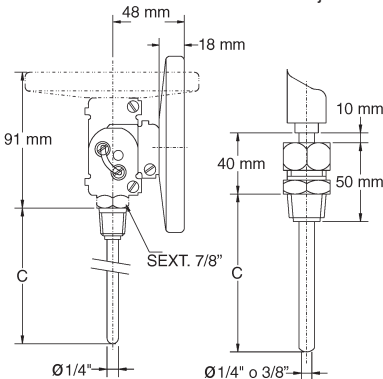
Conexión ajustable



BIE-IN Conexión fija



Conexión ajustable



Selección de Escalas

| Rangos de Temperatura °C | Menor Subdivisión | División Numérica | Longitud Mínima de Vástago (mm) Sin Termopozo (1) | Límite de Sobretemperatura °C |
|--------------------------|-------------------|-------------------|---|-------------------------------|
| -50/50 (2) | 1 | 10 | 75 | 100 |
| -30/50 (2) | 1 | 10 | 75 | 100 |
| -10/50 (2) | 1 | 10 | 75 | 100 |
| 0/50 (2) | 1 | 10 | 100 | 100 |
| 0/100 | 1 | 10 | 75 | 200 |
| -20/120 | 2 | 20 | 75 | 200 |
| 0/120 | 2 | 20 | 60 | 200 |
| 0/150 | 2 | 20 | 60 | 230 |
| 0/150 | 2 | 20 | 60 | 230 |
| 0/200 | 2 | 20 | 60 | 300 |
| 0/250 | 5 | 50 | 80 | 350 |
| 0/300 | 5 | 50 | 80 | 400 |
| 0/350 | 5 | 50 | 70 | 400 |
| 0/400 | 5 | 50 | 70 | 450 |
| 50/450 (3) | 5 | 50 | 75 | 450 |
| 100/500 (3) | 5 | 50 | 70 | 500 |

Notas: (1) Cuando utilizado con termopozo con rosca al proceso hasta 1" o brida de clase hasta 1500 lbs, agregar 25mm (1") a la longitud mínimo del vástago. Para otras roscas o clases de presión de brida, consultar a fábrica para determinar la longitud mínima.

(2) Sólo para los modelos BIA-IN y BIE-IN.

(3) Temperatura máxima de operación continua 425°C. Para uso intermitente, permite lectura hasta 500°C.

Cómo Especificar

Ejemplo:

| BIA-IN | | 114 | 69 M | 040 | 0 / 100° C | XNH | POZO |
|---------------|--------|------------------|---------------------|----------------------|-----------------------------------|-------------------------|--|
| MODELO | | Ø NOMINAL | CONEXIÓN | LONG. VÁSTAGO | ESCALA | OPCIONALES | ACCESORIOS |
| Trasero | BIA-IN | 114mm | 1/2" NPT Fija | 2 1/2" (2) | Ver tabla de Selección de Escalas | Ver tabla de Opcionales | Ver folleto específico del accesorio necesario |
| Inferior | BIR-IN | | 1/2" NPT Deslizante | 4" | | | |
| Ajustable | BIE-IN | | 1/2" BSP Fija (1) | 6" | | | |
| | | | 1/2" BSP Deslizante | 9" | | | |
| | | | 3/4" NPT Deslizante | 12" | | | |
| | | | 3/4" BSP Deslizante | 15" | | | |
| | | | | 18" | | | |
| | | | | 24" | | | |

Nota: (1) Solamente modelos BIA-IN y BIR-IN

Nota: (2) Ver longitud mínima del vástago en Selección de Escalas.

Opcionales

| DESCRIPCIÓN | CÓDIGO |
|--|---|
| <i>Protección Adicional del Operador</i> | |
| Visor con resistencia aumentada | No se astilla - Acrílico |
| <i>Adaptación a la Planta</i> | |
| Conexión sanitaria 2" | XS2 |
| <i>Identificación</i> | |
| Etiqueta (TAG) en inox, sujeta con alambre de inox (informar inscripción en la etiqueta) | XNH |
| <i>Vibración</i> | |
| Llenado de líquido en la caja con silicona (sólo para los modelos BIE-IN y BIA-IN), temperatura máxima 200°C (no puede ser utilizado en fluidos oxidantes) | XGV |
| <i>Fluidos de Proceso Agresivos</i> | |
| Corrosivos al material del vástago (Sensor) | Vástago y conexión en acero inoxidable con Ø 3/8" |
| <i>Certificación</i> | |
| Certificado Willy Ashcroft de conformidad de materiales, calibración por grupo de instrumentos y garantía | CD1 |
| Certificado Willy Ashcroft 3 puntos con patrones rastreables a RBC/INMETRO | CD4 |
| Certificado Willy Ashcroft 5 puntos con patrones rastreables a RBC/INMETRO | XN6 |
| Certificado Willy Ashcroft 3 puntos con acreditación RBC/INMETRO | XN4 |
| Certificado Willy Ashcroft 5 puntos con acreditación RBC/INMETRO | XN5 |
| Certificado estándar de materiales con copia del certificado de materia-prima | C6 |