

UNICON UC ANCHOR TYPE

接地面積が広く、優れた引抜強度を誇る
ユニコンアンカー 内部コーン打込み式 **が**
新設計でさらに性能アップ!!

新設計のリップ形状

- リップがストッパーになり、下穴が深くても施工可能。
- 施工面は平らな仕上がり。
- 全ねじボルトのねじ込みがスムーズ。

ユニクロメッキ仕上げ (Wねじタイプ)

ローレット加工



UC-3030B
UC-1030



UC-3040



ユニコンアンカー バケツセット

ユニコンアンカー (500本) と
下穴用ドリルビット、打込棒
をセットしました。

リップ付

unika
ユニカ株式会社

UC

TYPE

ユニコンアンカー

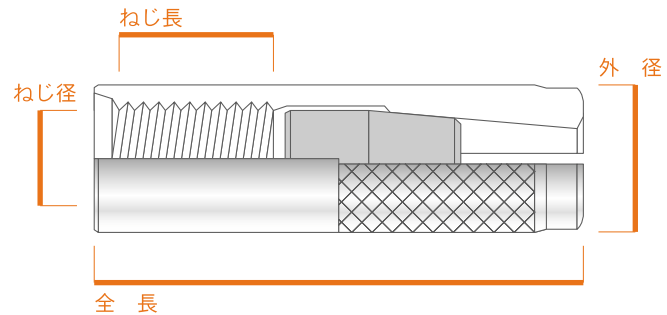
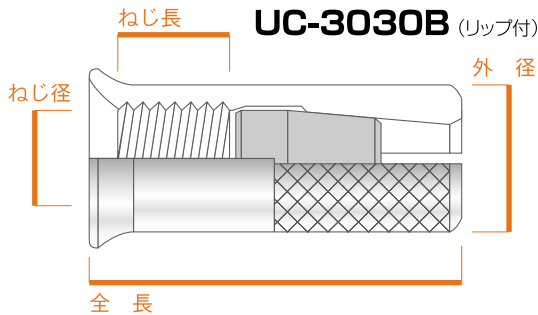
内部コーン打込み式

新設計でさらに性能アップ!!

対象母材	コンクリート/石 材
用 途	電設工事/配管工事/冷暖房ダクト工事等。



JCAA製品認証マーク
認証マークが付いた製品は、(社)日本建築
あと施工アンカー協会が定めた評価認証
審査基準を満たしたことを示しています。



UCタイプ (Wねじ)											ユニクロメッキ
品番	ねじ径	外径 (mm)	全長 (mm)	ねじ長 (mm)	穿孔径 (mm)	埋込み長さ (mm)	最大引張荷重 (kN)	ユニコンアンカー用打込棒	小箱入数 (本)	大箱入数 (本)	JANコード (4989270...)
UC-2025	W1/4	8.0	25	10	8.5	25	10.9	PT-20 (手打)	100	1,000	780040
UC-2530	W5/16	10.0	30	13	10.5	30	13.9	PT-25 (手打)	100	1,000	780057
UC-3030B	W3/8	12.0	30	12	12.5	30	15.7	PT-30S(手打) SD-30S(SDS)	100	1,000	780262
UC-3040			40	15	12.5	40	24.6	PT-30 (手打) SD-30 (SDS)	50	1,000	780064
UC-4050	W1/2	16.0	50	20	16.5	50	32.4	PT-40 (手打) SD-40 (SDD)	50	500	780071

UCタイプ (Mねじ)											クロメートメッキ
品番	ねじ径	外径 (mm)	全長 (mm)	ねじ長 (mm)	穿孔径 (mm)	埋込み長さ (mm)	最大引張荷重 (kN)	ユニコンアンカー用打込棒	小箱入数 (本)	大箱入数 (本)	JANコード (4989270...)
UC-830	M8	10.0	30	13	10.5	30	15.7	PT-25 (手打)	100	1,000	780347
UC-1030	M10	12.0	30	12	12.5	30	19.0	PT-30S(手打) SD-30S(SDS)	100	1,000	780569

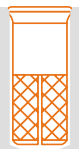
UCSタイプ (Wねじ) ステンレス											
品番	ねじ径	外径 (mm)	全長 (mm)	ねじ長 (mm)	穿孔径 (mm)	埋込み長さ (mm)	最大引張荷重 (kN)	ユニコンアンカー用打込棒	小箱入数 (本)	大箱入数 (本)	JANコード (4989270...)
UCS-3030B	W3/8	12.0	30	12	12.5	30	15.4	PT-30S(手打) SD-30S(SDS)	100	1,000	780200
UCS-3040			40	15	12.5	40	19.0	PT-30 (手打) SD-30 (SDS)	50	1,000	780163
UCS-4050	W1/2	16.0	50	20	16.5	50	27.4	PT-40 (手打) SD-40 (SDD)	50	500	780170

※FC(コンクリート圧縮強度) = 21N/mm²

UC-3030B (リップ付) の特長

下穴が浅いので鉄筋に当たらない

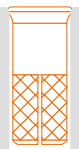
埋め込みが浅いので、鉄筋・配管等の埋設物を壊さず効率的な施工ができます。



埋設物

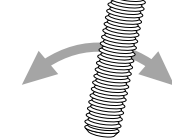
下穴が深くても一定の引張強度

リップがストッパーになり下穴の奥に行かず、施工面も平らに仕上がります。



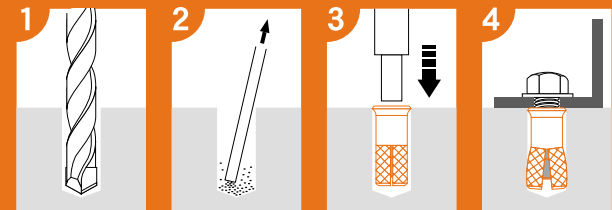
コンクリート

全ねじボルトのねじ込みも容易



コンクリート

施工方法



1 規定の穿孔径・穿孔深さで対象面

2 集塵機またはブロアーで切粉を除去する。

3 専用打込棒の段部がアンカーの頂部に達するまで打込む。

4 取付け物をボルトで締め、施工完了。



SDSプラス UX

- デッキプレート+コンクリートを同時穿孔。
- 真円に近い穴あけで、アンカー挿入がスムーズ。

unika
ユニカ株式会社



一般社団法人 日本建築あと施工アンカー協会 会員

〒101-0032 東京都千代田区岩本町2-10-6
TEL.03-3864-8711 FAX.03-3864-7746



JQA-QM7648

取扱店

- 東京 03-3864-8711
- 仙台 022-238-2670
- 群馬 0276-88-4461
- 大阪 06-4390-7661
- 北海道 011-595-7637
- 岩手 0197-56-3642
- 福岡 092-473-0928
- 名古屋 052-683-4190